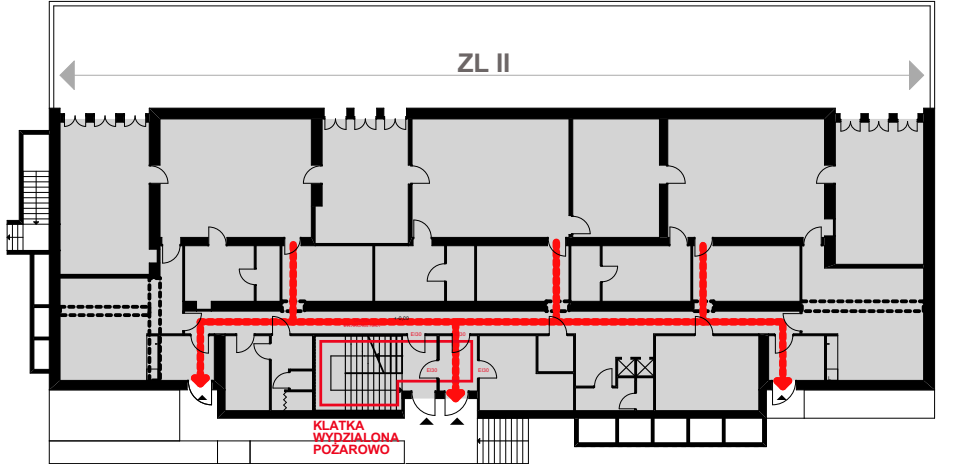


KONCEPCJA PARTER



PARTER	
Nazwa pom.	Pow.
brudownik	3,7
brudownik	4,4
brudownik	4,6
jadalnia	28,8
jadalnia	33,9
jadalnia	36,5
korytarz	4,1
korytarz	4,1
korytarz	4,1
korytarz	7,9
łazienka	10,8
łazienka	10,9
łazienka	12,2
p.zabaw	50,2
p.zabaw	52,0
p.zabaw	52,0
sypialnia	30,7
sypialnia	35,1
sypialnia	38,0
szatnia	10,7
szatnia	11,2
szatnia	11,3
wiatrołap+wózk.	6,8
wiatrołap+wózk.	7,0
RAZEM	466,9 m²

PARTER_ROZBUDOWA	
Nazwa pom.	Pow.
kl. schodowa	24,2
korytarz	45,1
łazienka pers.	8,7
p.matki	4,9
s.zabaw (wspólna)	21,7
szatnia pers.	9,3
WC_NP	3,1
WC_pers.	5,0
wiatrołap	6,4
wózkownia	15,1
RAZEM	143,5 m²

UWAGA
Podane powierzchnie i wymiary są orientacyjne (na podstawie dokumentacji projektu bud.-wyk. z marca 2001.)

LEGENDA

- ŚCIANY ISTNIEJĄCE
- ŚCIANY PROJEKTOWANE
- POMIESZCZENIA**
 - grupa 2
 - grupa 3
 - grupa 4
 - sala zabaw (ogólna)
 - pomieszczenia personelu
 - komunikacja ogólna

TYTUŁ PROJEKTU		Rozbudowa, nadbudowa, przebudowa budynku Żłobka nr 12 w Rzeszowie przy ul. Dąbrowskiego 73 w Rzeszowie	
BIURO PROWADZĄCE		AUTORSKA PRACOWNIA PROJEKTOWA mgr inż. arch. IWONA MATLINGIEWICZ ul. Rynek 17/205 35 - 064 RZESZÓW tel./fax: 017-6522388 apmat@poczta.onet.pl	
proj. arch.	mgr inż. arch. IWONA MATLINGIEWICZ upr. nr A-59/89	PODPIS	
opracowanie	mgr inż. arch. Małgorzata Błasiak	PODPIS	
FAZA	KONCEPCJA		
BRANŻA	ARCHITEKTURA		
TREŚĆ RYSUNKU	RZUT PARTERU		SKALA 1:100
OZN. BRANŻY	DATA EDYCJI	NR RYSUNKU	
A	lipiec 2015	A-03	
Projekt wykonany w licencjonowanym programie ARCHICAD wersja 16			
PRAWA AUTORSKIE ZASTRZEŻONE POWIELANIE I UDOSTĘPNIANIE BEZ ZGODY AUTORÓW ZABRONIONE			