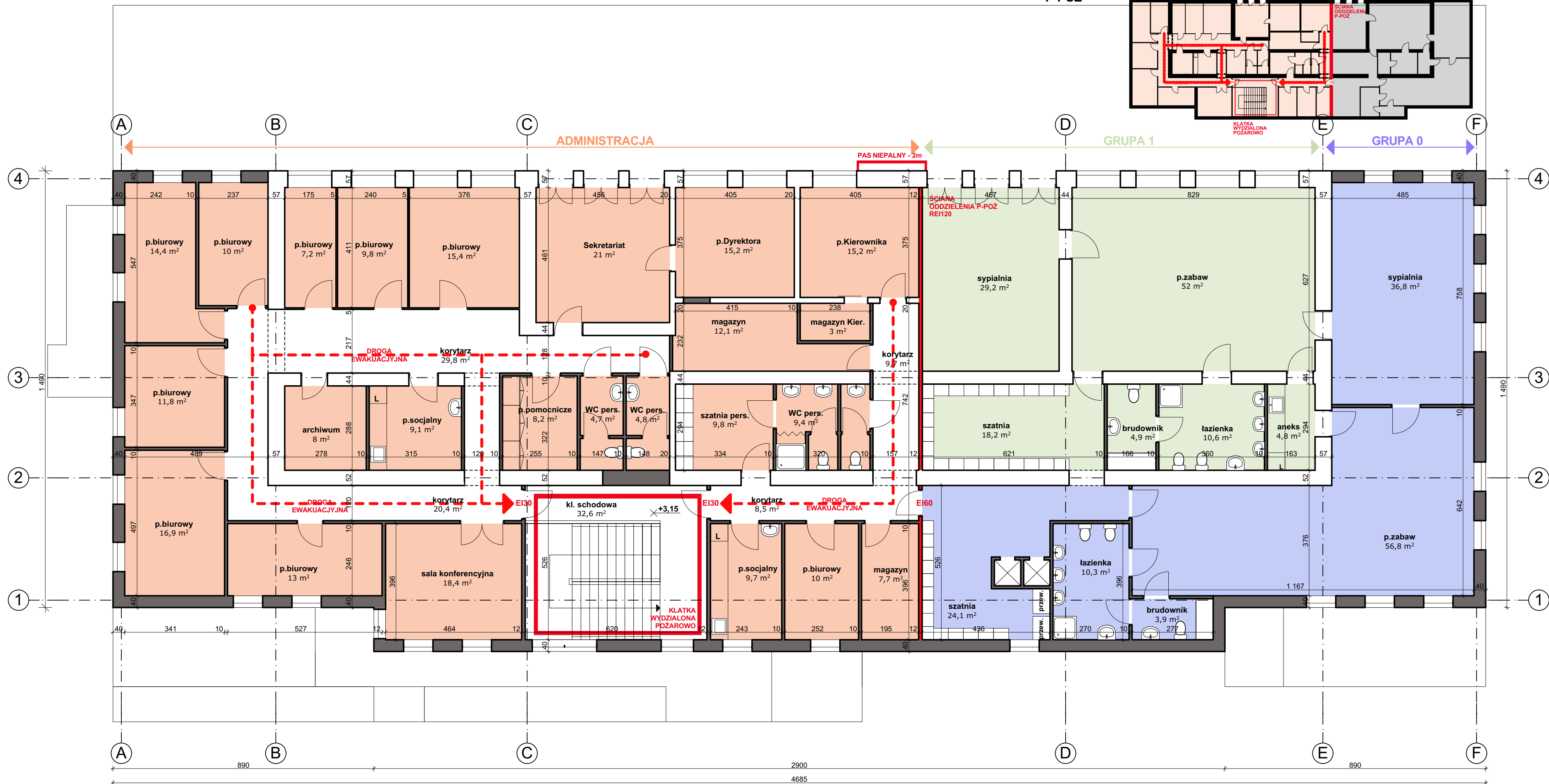
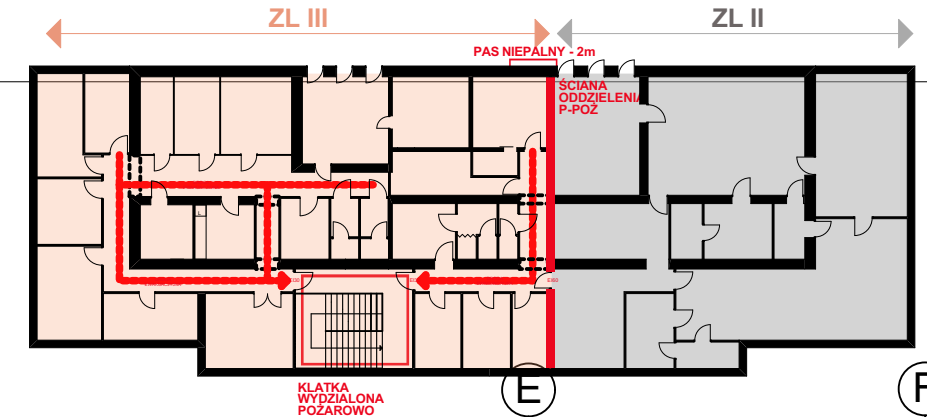


SCHEMAT P-POŻ



| PIĘTRO        |                      |
|---------------|----------------------|
| Nazwa pom.    | Pow.                 |
| aneks         | 4,8                  |
| archiwum      | 8,0                  |
| brudownik     | 4,9                  |
| korytarz      | 9,7                  |
| łazienka      | 10,6                 |
| magazyn       | 12,1                 |
| magazyn Kier. | 3,0                  |
| p.biuroowy    | 7,2                  |
| p.biuroowy    | 9,8                  |
| p.biuroowy    | 15,4                 |
| p.Dyrektora   | 15,2                 |
| p.Kierownika  | 15,2                 |
| p.pomocnicze  | 8,2                  |
| p.socjalny    | 9,1                  |
| p.zabaw       | 52,0                 |
| Sekretariat   | 21,0                 |
| sypialnia     | 29,2                 |
| szatnia       | 18,2                 |
| szatnia pers. | 9,8                  |
| WC pers.      | 4,7                  |
| WC pers.      | 4,8                  |
| WC pers.      | 9,4                  |
|               | 312,1 m <sup>2</sup> |

| PIĘTRO_ROZBUDOWA   |                      |
|--------------------|----------------------|
| Nazwa pom.         | Pow.                 |
| brudownik          | 3,9                  |
| kl. schodowa       | 32,6                 |
| korytarz           | 8,5                  |
| korytarz           | 20,4                 |
| łazienka           | 10,3                 |
| magazyn            | 7,7                  |
| p.biuroowy         | 10,0                 |
| p.biuroowy         | 10,0                 |
| p.biuroowy         | 11,8                 |
| p.biuroowy         | 13,0                 |
| p.biuroowy         | 14,4                 |
| p.biuroowy         | 16,9                 |
| p.socjalny         | 9,7                  |
| p.zabaw            | 56,8                 |
| sala konferencyjna | 18,4                 |
| sypialnia          | 36,8                 |
| szatnia            | 24,1                 |
|                    | 305,3 m <sup>2</sup> |

RAZEM=617,4m<sup>2</sup>

**LEGENDA**

- ŚCIANY ISTNIEJĄCE
- ŚCIANY PROJEKTOWANE
- POMIESZCZENIA**
  - grupa 1
  - grupa 0
  - administracja
  - komunikacja ogólna

**UWAGA**  
Podane powierzchnie i wymiary są orientacyjne (na podstawie dokumentacji projektu bud.-wyk. z marca 2001.)

|                  |  |   |              |
|------------------|--|---|--------------|
| TYTUŁ PROJEKTU   |  | <b>Rozbudowa, nadbudowa, przebudowa budynku Żłobka nr 12 w Rzeszowie przy ul. Dąbrowskiego 73 w Rzeszowie</b>   |              |
| BIURO PROWADZĄCE |  | AUTORSKA PRACOWNIA PROJEKTOWA<br>mgr inż. arch.<br><b>IWONA MATLINGIEWICZ</b><br>ul. Rynek 17/205 35 - 064 RZESZÓW<br>tel./fax: 017-6522388<br>apmat@poczta.onet.pl |              |
| proj. arch.      | mgr inż. arch. IWONA MATLINGIEWICZ<br>upr. nr A- 59/89 | PODPIS  |              |
| opracowanie      | mgr inż. arch. Małgorzata Błasiak                      | PODPIS  |              |
| FAZA             | <b>KONCEPCJA</b>                                       |   |              |
| BRANŻA           | <b>ARCHITEKTURA</b>                                    |   |              |
| TREŚĆ RYSUNKU    | <b>RZUT I PIĘTRA</b>                                   | SKALA   | <b>1:100</b> |
| OZN.BRANŻY       | DATA EDYCJI  | NR RYSUNKU  |              |
| <b>A</b>         | lipiec 2015  | <b>A-04</b>   |              |

Projekt wykonany w licencjonowanym programie ARCHICAD wersja 16  
PRAWA AUTORSKIE ZASTRZEŻONE  
POWIELANIE I UDOSTĘPNIANIE BEZ ZGODY AUTORÓW ZABRONIONE