

UCHWAŁA NR XXIII / 485 / 2016
RADY MIASTA RZESZOWA
z dnia 1 marca 2016 r.

w sprawie przystąpienia do sporządzenia Miejscowego Planu Zagospodarowania Przemysłowego Nr 279 / 2 / 2016 pomiędzy ul. A. Zelwerowicza i ul. J. Kiepury w Rzeszowie

Działając na podstawie art.18 ust. 2 pkt 5 i 15 ustawy z dnia 8 marca 1990 r. o samorządzie gminnym (Dz. U. z 2015 r., poz. 1515, z późn. zm.) oraz art.14 ust. 1, 2 i 3 ustawy z dnia 27 marca 2003 r. o planowaniu i zagospodarowaniu przestrzennym (Dz. U. z 2015 r., poz. 199, z późn. zm.),

Rada Miasta Rzeszowa
uchwala, co następuje:

§1

Przystępuje się do sporządzenia Miejscowego Planu Zagospodarowania Przemysłowego Nr 279 / 2 / 2016 pomiędzy ul. A. Zelwerowicza i ul. J. Kiepury w Rzeszowie, zwanego dalej planem.

§2

Plan obejmuje obszar o powierzchni około 23,59 ha, położony w rejonie potoku Matysówka i ulic A. Zelwerowicza, M. Ćwiklińskiej, J. Smosarskiej oraz J. Kiepury na osiedlu Zalesie w Rzeszowie, określony granicami, oznaczonymi na załączniku graficznym do niniejszej uchwały.

§3

1. Przedmiotem opracowania planu będzie ustalenie przeznaczenia i zasad zagospodarowania terenów.
2. Zakres przedmiotowy ustaleń planu wyznaczony będzie zgodnie z art. 15 ustawy o planowaniu i zagospodarowaniu przestrzennym.

§4

Wykonanie uchwały powierza się Prezydentowi Miasta Rzeszowa.

§5

Uchwała wchodzi w życie z dniem podjęcia.

Przewodniczący
Rady Miasta Rzeszowa


Andrzej Dec

UZASADNIENIE

do Uchwały Nr XXIII / 485 / 2016 Rady Miasta Rzeszowa z dnia 1 marca 2016 r.
w sprawie przystąpienia do sporządzenia Miejscowego Planu Zagospodarowania
Przestrzennego Nr 279 / 2 / 2016 pomiędzy ul. A. Zelwerowicza i ul. J. Kiepurzy w Rzeszowie

Teren proponowany do objęcia opracowaniem miejscowego planu zagospodarowania przestrzennego obejmuje obszar ok. 23,59 ha, położony w południowo-wschodniej części miasta w rejonie potoku Matysówka i ulic A. Zelwerowicza, M. Ćwiklińskiej, J. Smosarskiej oraz J. Kiepurzy na osiedlu Zalesie w Rzeszowie. Od strony wschodniej teren graniczy z miejscowością Matysówka w gminie Tyczyn.

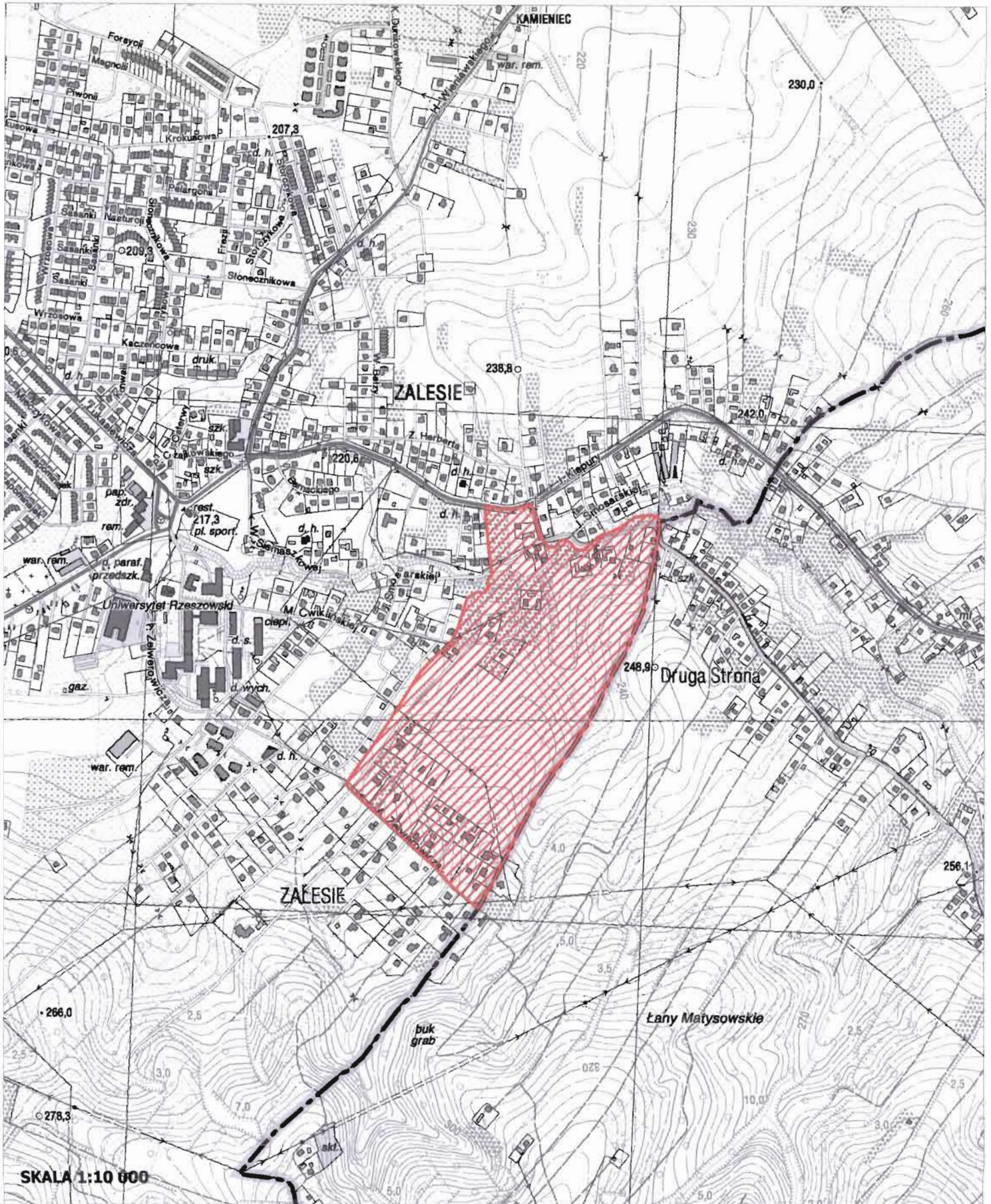
Przedmiotowy obszar w części użytkowany jest rolniczo lub stanowi nieużytki, natomiast w rejonie potoku Matysówka i ww. ulic zagospodarowany jest głównie pod zabudowę mieszkaniową jednorodziną.

Na ww. obszarze brak jest obowiązujących miejscowych planów zagospodarowania przestrzennego. W Studium Uwarunkowań i Kierunków Zagospodarowania Przestrzennego Miasta Rzeszowa, uchwalonego przez Radę Miasta, uchwałą Nr XXXVII/113/2000 w dniu 4 lipca 2000 r. z późn. zm., dla obszaru przewidzianego do objęcia planem, ustalono kierunek zagospodarowania pod zabudowę mieszkaniową jednorodziną brutto, zieleń urządzoną, zieleń nieurządzoną, ciągi pieszo-rowerowe, infrastrukturę techniczną i komunikację.

Potrzeba opracowania planu wynika z konieczności określenia zasad właściwego zagospodarowania obszaru, a przede wszystkim zapewnienia prawidłowej obsługi komunikacyjnej w tej części miasta przy jednoczesnym zachowaniu właściwych powiązań funkcjonalno – przestrzennych. Plan podejmuje się w związku z inicjatywą mieszkańców popartą przez Radę Osiedla Zalesie wnioskujących o ustalenie szczegółowych zasad zabudowy i zagospodarowania na tym terenie.

Przeprowadzona analiza zasadności przystąpienia do sporządzenia planu miejscowego i stopnia zgodności przewidywanych rozwiązań z ustaleniami Studium Uwarunkowań i Kierunków Zagospodarowania Przestrzennego Miasta Rzeszowa wykazała, że zasadnym jest opracowanie na omawianym terenie Miejscowego Planu Zagospodarowania Przestrzennego Nr 279 / 2 / 2016 pomiędzy ul. A. Zelwerowicza i ul. J. Kiepurzy w Rzeszowie, w sposób nienaruszający ustaleń studium.

ZAŁĄCZNIK DO UCHWAŁY NR XXIII/485/2016
RADY MIASTA RZESZOWA
Z DNIA 1 MARCA 2016 R.



SKALA 1:10 000



ORIENTACYJNE GRANICE TERENU OBJĘTEGO MPZP NR 279/2/2016
POMIĘDZY UL. A. ZELWEROWICZA I UL. J. KIEPURY W RZESZOWIE