

Uchwała Nr XXIII/487/2016
Rady Miasta Rzeszowa
z dnia 1 marca 2016 r.

w sprawie przystąpienia do sporządzenia Zmiany Nr 41/1/2016
Studium Uwarunkowań i Kierunków Zagospodarowania Przestrzennego Miasta Rzeszowa
w rejonie ul. Mieleckiej

Działając na podstawie art. 18 ust. 2 pkt 15 ustawy z dnia 8 marca 1990 r. o samorządzie gminnym (Dz. U. z 2015 r., poz. 1515, z późn. zm.) oraz art. 9 ust. 1 w związku z art. 27 ustawy z dnia 27 marca 2003 r. o planowaniu i zagospodarowaniu przestrzennym (Dz. U. z 2015 r., poz. 199, późn. zm.),

Rada Miasta Rzeszowa uchwała, co następuje:

§1

Przystępuje się do sporządzenia Zmiany Nr 41/1/2016 Studium Uwarunkowań i Kierunków Zagospodarowania Przestrzennego Miasta Rzeszowa, przyjętego uchwałą Nr XXXVII/113/2000 Rady Miasta Rzeszowa z dnia 4 lipca 2000 r., z późn. zm., zwanej dalej zmianą Studium, w zakresie dotyczącym obszaru, o którym mowa w § 2.

§2

Zmiana Studium dotyczy obszaru o łącznej powierzchni ok. 4,07 ha, oznaczonego konturem na dołączonym do uchwały załączniku graficznym.

§3

W zmianie Studium określi się ustalenia, o których mowa w art. 10 ust. 2 ustawy z dnia 27 marca 2003 r. o planowaniu i zagospodarowaniu przestrzennym, przy czym dokona się korekty obecnie obowiązujących kierunków zagospodarowania przestrzennego, w związku z potrzebami rozwoju społeczno-gospodarczego miasta.

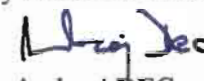
§4

Wykonanie uchwały powierza się Prezydentowi Miasta Rzeszowa.

§5

Uchwała wchodzi w życie z dniem podjęcia.

Przewodniczący
Rady Miasta Rzeszowa


Andrzej DEC

UZASADNIENIE

Do uchwały Nr XXIII/487/2016 Rady Miasta Rzeszowa z dnia 1 marca 2016 r.
w sprawie przystąpienia do sporządzenia Zmiany Nr 41/1/2016
Studium Uwarunkowań i Kierunków Zagospodarowania Przestrzennego Miasta Rzeszowa
w rejonie ulicy Mieleckiej

Obszar zmiany Studium, o powierzchni ok. 4,07 ha, położony jest w północno-zachodniej części miasta, na osiedlu: Przybyszówka. Jest to obszar w większości położony w dolinie potoku Przyrwa z rozległymi podmokłymi łąkami, w części wzdłuż ulicy Mieleckiej zainwestowany, z możliwością dalszej zabudowy. W strukturze własności na przedmiotowym obszarze dominuje własność prywatna osób fizycznych.

Aktualne kierunki zagospodarowania ustalone w Studium Studium Uwarunkowań i Kierunków Zagospodarowania Przestrzennego Miasta Rzeszowa, przyjętego Uchwałą Nr XXXVII/113/200 Rady Miasta Rzeszowa z dnia 4 lipca 2000 r. z późn. zm. dla obszarów objętych zmianą na osiedlu Przybyszówka to:

- o zieleni urządzonej,
- o zabudowa mieszkaniowa jednorodzinna ,
- o ścieżki rowerowe w zieleni.

Przedmiotem niniejszej zmiany Studium będzie korekta układu komunikacyjnego wraz z wyznaczeniem, w oparciu o skorygowane ciągi komunikacyjne, terenów zabudowy mieszkaniowej jednorodzinnej, a także terenów rekreacji i zieleni.

Przygotowanie przedmiotowej zmiany Studium wynika z wniosków złożonych do Prezydenta Miasta Rzeszowa o zmianę przeznaczenia terenów położonych na osiedlu Przybyszówka. Wnioskodawcy postulują o przeznaczenie terenu pod zabudowę mieszkaniową jednorodziną wraz z towarzyszącą zabudową gospodarczą wzdłuż ulicy Mieleckiej.

Zmiana Studium sporządzona w oparciu o powyższe założenia, stanowiąc podstawę dla opracowania nowych planów miejscowych na przedmiotowych terenach, może wpłynąć na zagospodarowanie terenów dotychczas nie wykorzystanych. Przyczyni się to do korzystnej zmiany w przestrzeni tej części miasta. Zmiana Studium i Planu może udostępnić tereny możliwe do zabudowy dostępne z istniejącej ulicy Mieleckiej.

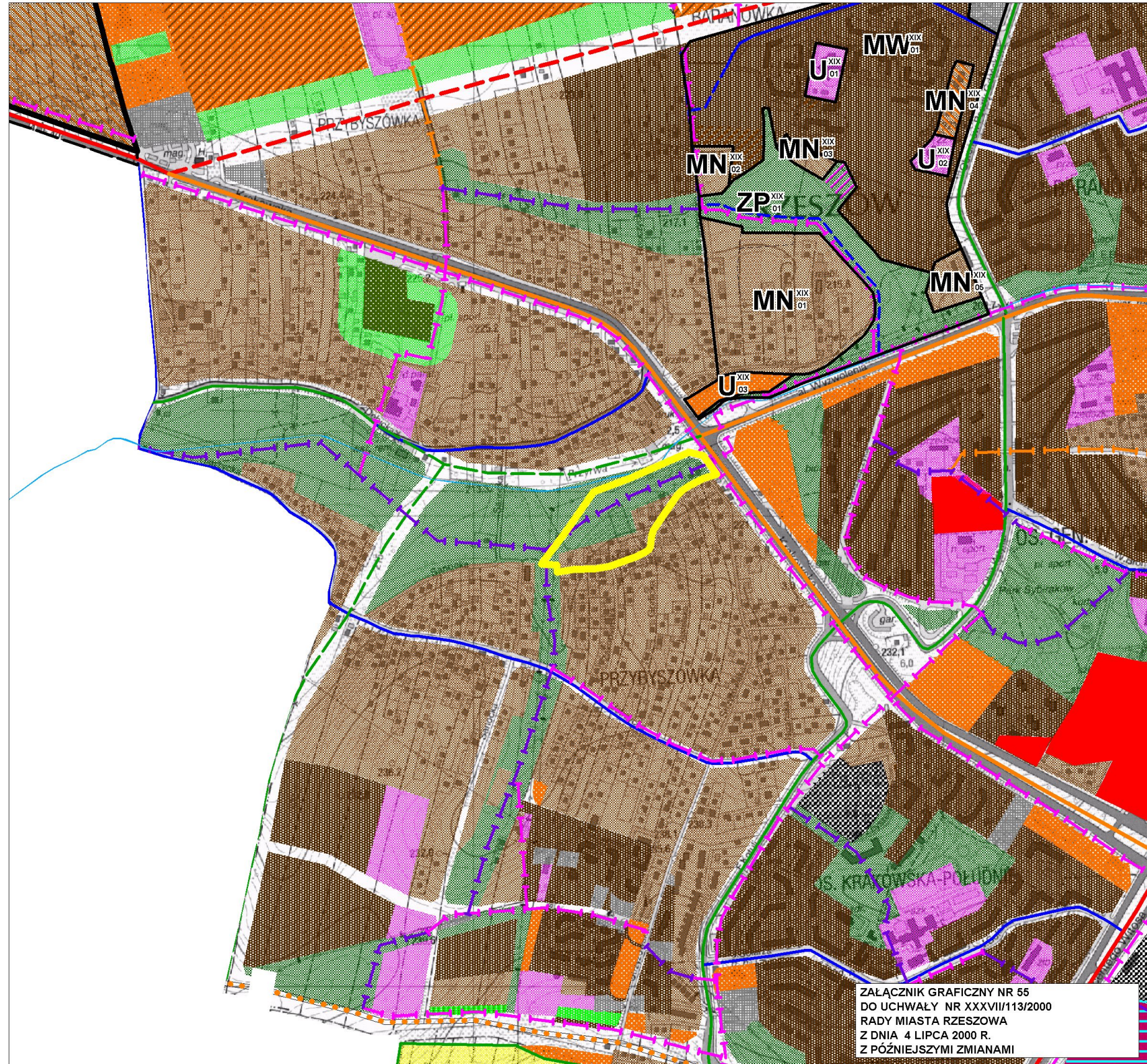
ZAŁĄCZNIK DO UCHWAŁY NR XXIII/487/2016
RADY MIASTA RZESZOWA Z DNIA 1 MARCA 2016 R.

ORIENTACYJNE GRANICE OBSZARU OBJĘTEGO ZMIANĄ NR 41/1/2016 STUDIUM UWARUNKOWAŃ I KIERUNKÓW
ZAGOSPODAROWANIA PRZESTRZENNEGO MIASTA RZESZOWA W REJONIE UL. MIELECKIEJ



STUDIUM UWARUNKOWAŃ I KIERUNKÓW ZAGOSPODAROWANIA
PRZESTRZENNEGO MIASTA RZESZOWA

55



ZAŁĄCZNIK GRAFICZNY NR 55
DO UCHWAŁY NR XXXVIII/113/2000
RADY MIASTA RZESZOWA
Z DNIA 4 LIPCA 2000 R.
Z PÓŹNIEJSZYMI ZMIANAMI

PROJEKTOWANA STRUKTURA FUNKCJONALNO - PRZESTRZENNA

	ZABUDOWA MIESZKANIOWA WIELORODZINNA		TERENY Z DOPUSZCZENIEM ZABUDOWY MIESZKANIOWEJ JEDNORODZINNEJ
	ZABUDOWA MIESZKANIOWA JEDNORODZINNA		TERENY Z DOPUSZCZENIEM USŁUG PUBLICZNYCH LOKALNYCH
	CENTRUM - USŁUGI CENTROTWCÓRCZE: - PUBLICZNE LOKALNE I PONADLOKALNE - KOMERCYJNE - ZABUDOWA MIESZKANIOWA		OBSZAR PRZESTRZENI PUBLICZNEJ
	USŁUGI PUBLICZNE LOKALNE		
	USŁUGI PONADLOKALNE		
	USŁUGI KOMERCYJNE, DOPUSZCZENIE USŁUG PUBLICZNYCH DZIAŁALNOŚĆ GOSPODARZA POZAROLNICZA		
	USŁUGI PUBLICZNE LUB KOMERCYJNE : REKREACJA, TURYSTYKA, SPORT W ZIELENI URZĄDZONEJ		
	PRZEMYSŁ, USŁUGI PRODUKCYJNE, USŁUGI KOMUNALNE		
	ZABUDOWA ALTERNATYWNA LUB UZUPEŁNIAJĄCA: PRZEMYSŁOWA - USŁUGOWA		
	ZABUDOWA ALTERNATYWNA LUB UZUPEŁNIAJĄCA : MIESZKANIOWA (ZABUDOWA JEDNORODZINNA) - USŁUGOWA		
	ZABUDOWA ALTERNATYWNA LUB UZUPEŁNIAJĄCO: MIESZKANIOWA (ZABUDOWA WIELORODZINNA) - USŁUGOWA		
	PRZEZNACZENIE TERENU ALTERNATYWNE : ZIELEŃ URZĄDZONA LUB USŁUGI PONADLOKALNE ZWIĄZANE Z ZIELENIĄ URZĄDZONĄ		
	PRZEZNACZENIE TERENU ALTERNATYWNE : OGRODY DZIAŁKOWE LUB ZABUDOWA MIESZKANIOWA JEDNORODZINNA		
	PRZEZNACZENIE TERENU ALTERNATYWNE : ZIELEŃ URZĄDZONA LUB USŁUGI KOMERCYJNE ZWIĄZANE Z ZIELENIĄ URZĄDZONĄ		
	PRZEZNACZENIE TERENU POD USŁUGI KOMERCYJNE UZUPEŁNIAJĄCO USŁUGI KOMUNIKACJI		
	ZABUDOWA ALTERNATYWNA LUB UZUPEŁNIAJĄCA : USŁUGI PUBLICZNE LOKALNE - USŁUGI PUBLICZNE PONADLOKALNE		
	ZIELEŃ URZĄDZONA / UZUPEŁNIAJĄCO PARKINGI : - CIĄGI PIESZO - ROWEROWE - PARKI DZIELNICOWE		LASY
	OGRODY DZIAŁKOWE		CMENTARZE
	ZIELEŃ NIEURZĄDZONA UZUPEŁNIAJĄCO PARKINGI		REZERWAT PRZYRODY
	OGRODY DZIAŁKOWE ISTNIEJĄCE - DOCELOWO : ZIELEŃ PARKOWA I USŁUGI KOMERCYJNE		
	KOLEJ		KŁADKI PIESZE
	PARKINGI, DWORCE PKS I PKP, BAZY MPK UZUPEŁNIAJĄCO USŁUGI KOMERCYJNE		PROM
	OBSZARY ROZMIESZCZENIA OBIEKTÓW HANDLOWYCH O POWIERZCHNI SPRZEDAŻY POWYŻEJ 2000 M KW.		TERENY SPECJALNE, INFRASTRUKTURY WODNO - SANITARNEJ, ELEKTROENERGETYCZNEJ
	OBSZARY ROZMIESZCZENIA WIELKOPOWIERZCHNIOWYCH OBIEKTÓW HANDLOWYCH O POWIERZCHNI SPRZEDAŻY POWYŻEJ 400 M KW.		
ISTNIEJĄCE / PROJEKTOWANE			
	WARIANTOWE PRZEBIEGI TRAS		ULICE GŁÓWNE RUCHU PRZYSPIESZONEGO
	ULICE GŁÓWNE		ULICE ZBIORCZE
	ULICE ZBIORCZE		WAŻNIEJSZE ULICE LOKALNE
	WAŻNIEJSZE ULICE LOKALNE		POZOSTAŁE ULICE LOKALNE I ULICE DOJAZDOWE
	POZOSTAŁE ULICE LOKALNE I ULICE DOJAZDOWE		ŚCIEŻKI ROWEROWE ISTNIEJĄCE
	ŚCIEŻKI ROWEROWE ISTNIEJĄCE		ŚCIEŻKI ROWEROWE WZDŁUŻ TRAS KOMUNIKACYJNYCH
	ŚCIEŻKI ROWEROWE WZDŁUŻ TRAS KOMUNIKACYJNYCH		ŚCIEŻKI PIESZO - ROWEROWE W ZIELENI
	ŚCIEŻKI PIESZO - ROWEROWE W ZIELENI		ŚCIEŻKI PIESZE
	ŚCIEŻKI PIESZE		