

Uchwała Nr XXV/539/2016  
Rady Miasta Rzeszowa  
z dnia 26 kwietnia 2016 r.

w sprawie przystąpienia do sporządzenia Zmiany Nr 42/2/2016 Studium Uwarunkowań i Kierunków Zagospodarowania Przestrzennego Miasta Rzeszowa

Działając na podstawie art.18 ust. 2 pkt 15 ustawy z dnia 8 marca 1990 r. o samorządzie gminnym (Dz. U. z 2016 r., poz. 446.) oraz art. 9 ust.1 w związku z art. 27 ustawy z dnia 27 marca 2003 r. o planowaniu i zagospodarowaniu przestrzennym (Dz. U. z 2015 r., poz. 199, z późn. zm.),

Rada Miasta Rzeszowa uchwala, co następuje:

§1

Przystępuje się do sporządzenia Zmiany Nr 42/2/2016 Studium Uwarunkowań i Kierunków Zagospodarowania Przestrzennego Miasta Rzeszowa, przyjętego uchwałą Nr XXXVII/113/2000 Rady Miasta Rzeszowa z dnia 4 lipca 2000 r., z późn. zm., zwanej dalej zmianą Studium, w zakresie dotyczącym obszarów, o których mowa w §2.

§2

Zmiana Studium dotyczy obszarów o łącznej powierzchni ok. 93,26 ha:

- 1) obszar I - o powierzchni ok. 89,40 ha, na osiedlu Przybyszówka – część A;
- 2) obszar II - o powierzchni ok. 3,86 ha, na osiedlu Miłocin – część A, oznaczonych konturami na dołączonych do uchwały załącznikach graficznych.

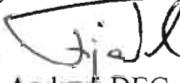
§3

W zmianie Studium określi się ustalenia, o których mowa w art. 10 ust. 2 ustawy z dnia 27 marca 2003 r. o planowaniu i zagospodarowaniu przestrzennym, przy czym dokona się korekty obecnie obowiązujących kierunków zagospodarowania przestrzennego, w związku z potrzebami rozwoju społeczno-gospodarczego miasta.

§4

Uchwała wchodzi w życie z dniem podjęcia.

Przewodniczący  
Rady Miasta Rzeszowa

42   
Andrzej DEC

## UZASADNIENIE

do uchwały Nr XXV/539/2016 Rady Miasta Rzeszowa z dnia 26 kwietnia 2016 r. w sprawie przystąpienia do sporządzenia Zmiany Nr 42/2/2016 Studium Uwarunkowań i Kierunków Zagospodarowania Przestrzennego Miasta Rzeszowa.

W związku z potrzebami rozwoju społeczno-gospodarczego miasta oraz z nowymi regulacjami prawnymi w zakresie planowania przestrzennego zachodzi konieczność dokonania zmiany Studium Uwarunkowań i Kierunków Zagospodarowania Przestrzennego Miasta Rzeszowa, sporządzonego w trybie ustawy z dnia 7 lipca 1994 r. o zagospodarowaniu przestrzennym, dla wskazanych obszarów.

- dla obszaru I na osiedlu Przybyszówka – część A określono kierunek pod zabudowę mieszkaniową i usługową; oraz
- dla obszaru II na osiedlu Miłocin – część A określono kierunek pod zabudowę usługową oraz zieleni urządzonej w tym o charakterze izolacyjnym.

Potrzeba dokonania zmian wynika z wniosków o umożliwienie realizacji inwestycji o charakterze usług komercyjnych, w zakresie dotyczącym przede wszystkim wskaźników i parametrów urbanistycznych zabudowy kubaturowej.

Uwzględniając powyższe, zasadnym jest przystąpienie do sporządzenia niniejszej zmiany Studium.



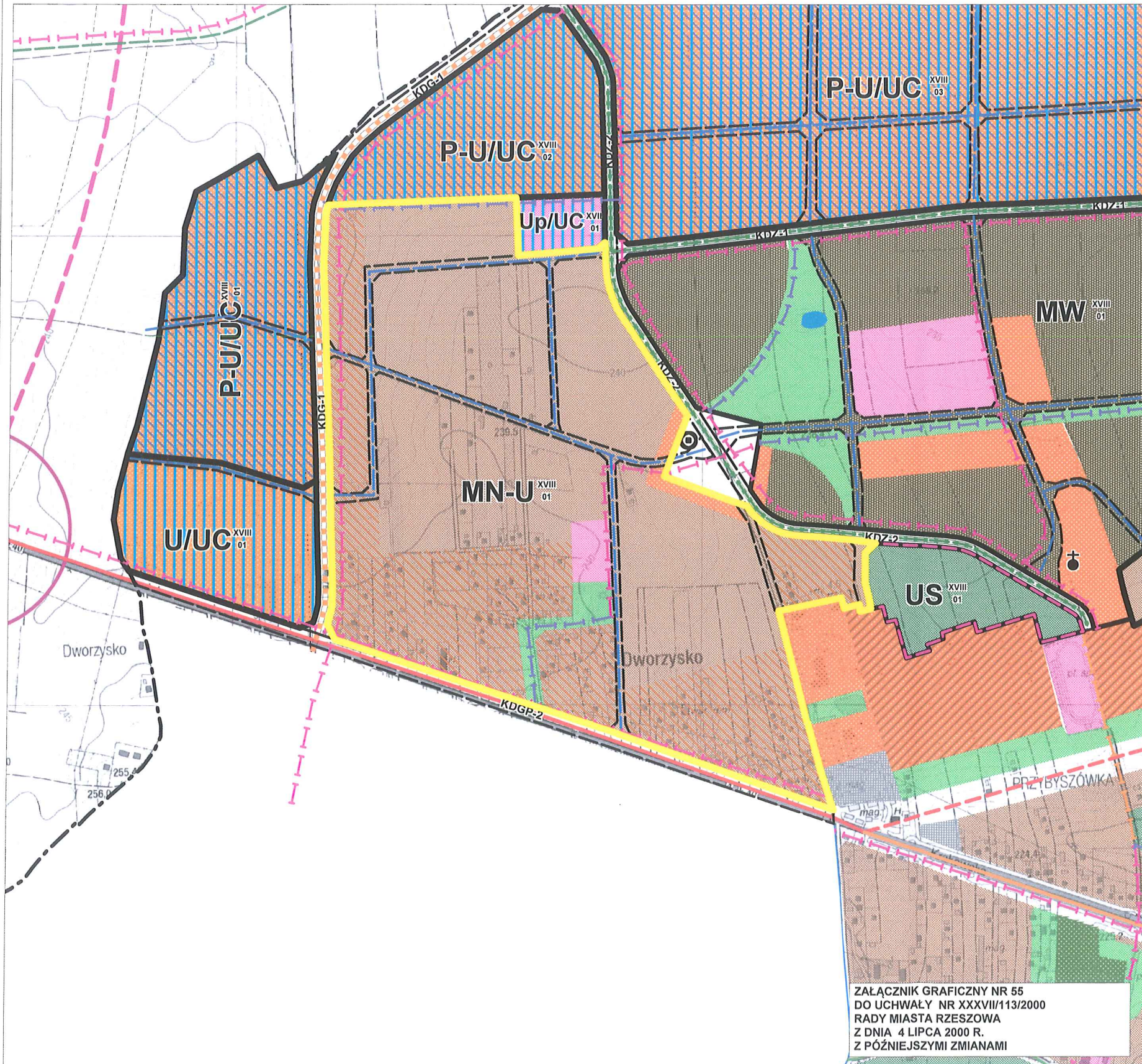
ZAŁĄCZNIK NR 1 DO UCHWAŁY NR XXVI/539/2016  
RADY MIASTA RZESZOWA Z DNIA 26 KWIETNIA 2016 R.

ORIENTACYJNE GRANICE OBSZARU OBJĘTEGO ZMIANĄ NR 42/2/2016 STUDIUM UWARUNKOWAŃ I KIERUNKÓW  
ZAGOSPODAROWANIA PRZESTRZENNEGO MIASTA RZESZOWA - OBSZAR I, NA OSIEDLU PRZYBYSZÓWKA - CZĘŚĆ A



STUDIUM UWARUNKOWAŃ I KIERUNKÓW ZAGOSPODAROWANIA  
PRZESTRZENNEGO MIASTA RZESZOWA

55



PROJEKTOWANA STRUKTURA FUNKCJONALNO - PRZESTRZENNA

- |  |   |  |   |
|--|---|--|---|
|  | ZABUDOWA MIESZKANIOWA WIELORODZINNA   |  | TERENY Z DOPUSZCZENIEM ZABUDOWY MIESZKANIOWEJ JEDNORODZINNEJ                    |
|  | ZABUDOWA MIESZKANIOWA JEDNORODZINNA   |  | TERENY Z DOPUSZCZENIEM USŁUG PUBLICZNYCH LOKALNYCH                              |
|  | CENTRUM - USŁUGI CENTROTWORCZE:<br>- PUBLICZNE LOKALNE I PONADLOKALNE<br>- KOMERCYJNE<br>- ZABUDOWA MIESZKANIOWA  |  | USŁUGI PUBLICZNE LOKALNE  |
|  | USŁUGI PUBLICZNE LOKALNE  |  | OBSZAR PRZESTRZENI PUBLICZNEJ   |
|  | USŁUGI PONADLOKALNE   |  |   |
|  | USŁUGI KOMERCYJNE, DOPUSZCZENIE USŁUG PUBLICZNYCH<br>DZIAŁALNOŚĆ GOSPODARZA POZAROLNICZA                          |  |   |
|  | USŁUGI PUBLICZNE LUB KOMERCYJNE : REKREACJA, TURYSTYKA,<br>SPORT W ZIELENI URZĄDZONEJ                             |  |   |
|  | PRZEMYSŁ, USŁUGI PRODUKCYJNE, USŁUGI KOMUNALNE  |  |   |
|  | ZABUDOWA ALTERNATYWNA LUB UZUPEŁNIAJĄCA:<br>PRZEMYSŁOWA - USŁUGOWA  |  |   |
|  | ZABUDOWA ALTERNATYWNA LUB UZUPEŁNIAJĄCA :<br>MIESZKANIOWA ( ZABUDOWA JEDNORODZINNA ) - USŁUGOWA                   |  |   |
|  | ZABUDOWA ALTERNATYWNA LUB UZUPEŁNIAJĄCO:<br>MIESZKANIOWA ( ZABUDOWA WIELORODZINNA ) - USŁUGOWA                    |  |   |
|  | PRZEZNACZENIE TERENU ALTERNATYWNE : ZIELEŃ URZĄDZONA LUB USŁUGI<br>PONADLOKALNE ZWIĄZANE Z ZIELENIĄ URZĄDZONĄ     |  |   |
|  | PRZEZNACZENIE TERENU ALTERNATYWNE : OGRODY DZIAŁKOWE LUB<br>ZABUDOWA MIESZKANIOWA JEDNORODZINNA                   |  |   |
|  | PRZEZNACZENIE TERENU ALTERNATYWNE : ZIELEŃ URZĄDZONA LUB USŁUGI KOMERCYJNE<br>ZWIĄZANE Z ZIELENIĄ URZĄDZONĄ       |  |   |
|  | PRZEZNACZENIE TERENU POD USŁUGI KOMERCYJNE<br>UZUPEŁNIAJĄCO USŁUGI KOMUNIKACJI                                    |  |   |
|  | ZABUDOWA ALTERNATYWNA LUB UZUPEŁNIAJĄCA : USŁUGI PUBLICZNE LOKALNE<br>- USŁUGI PUBLICZNE PONADLOKALNE             |  |   |
|  | ZIELEŃ URZĄDZONA / UZUPEŁNIAJĄCO PARKINGI :<br>- CIĄGI PIESZO - ROWEROWE<br>- PARKI DZIELNICOWE                   |  | LASY  |
|  | OGRODY DZIAŁKOWE  |  | CMENTARZE   |
|  | ZIELEŃ NIEURZĄDZONA<br>UZUPEŁNIAJĄCO PARKINGI   |  | REZERWAT PRZYRODY   |
|  | OGRODY DZIAŁKOWE ISTNIEJĄCE -<br>DOCELOWO : ZIELEŃ PARKOWA<br>I USŁUGI KOMERCYJNE                                 |  | KŁADKI PIESZE   |
|  | KOLEJ   |  | PROM  |
|  | PARKINGI, DWORCE PKS I PKP, BAZY MPK<br>UZUPEŁNIAJĄCO USŁUGI KOMERCYJNE   |  | TERENY SPECJALNE, INFRASTRUKTURY<br>WODNO - SANITARNEJ,<br>ELEKTROENERGETYCZNEJ |
|  | OBSZARY ROZMIESZCZENIA OBIEKTÓW<br>HANDLOWYCH O POWIERZCHNI SPRZEDAŻY<br>POWYŻEJ 2000 M KW.                       |  |   |
|  | OBSZARY ROZMIESZCZENIA WIELKOPOWIERZCHNIOWYCH<br>OBIEKTÓW HANDLOWYCH O POWIERZCHNI<br>SPRZEDAŻY POWYŻEJ 400 M KW. |  |   |
- 
- |                            |  |
|----------------------------|--|
| ISTNIEJĄCE / PROJEKTOWANE  |  |
|                            | WARIANTOWE PRZEBIEGI TRAS                    |
|                            | ULICE GŁÓWNE RUCHU PRZYSPIESZONEGO           |
|                            | ULICE GŁÓWNE                                 |
|                            | ULICE ZBIORCZE                               |
|                            | WAŻNIEJSZE ULICE LOKALNE                     |
|                            | POZOSTAŁE ULICE LOKALNE I ULICE DOJAZDOWE    |
|                            | ŚCIEŻKI ROWEROWE ISTNIEJĄCE                  |
| PROPONOWANE / ALTERNATYWNE |  |
|                            | ŚCIEŻKI ROWEROWE WZDŁUŻ TRAS KOMUNIKACYJNYCH |
|                            | ŚCIEŻKI PIESZO - ROWEROWE W ZIELENI          |
|                            | ŚCIEŻKI PIESZE                               |

ZAŁĄCZNIK GRAFICZNY NR 55  
DO UCHWAŁY NR XXXVII/113/2000  
RADY MIASTA RZESZOWA  
Z DNIA 4 LIPCA 2000 R.  
Z PÓŹNIEJSZYMI ZMIANAMI

GŁÓWNY PROJEKTANT STUDIUM:  
mgr inż. arch. Anna Raińczuk



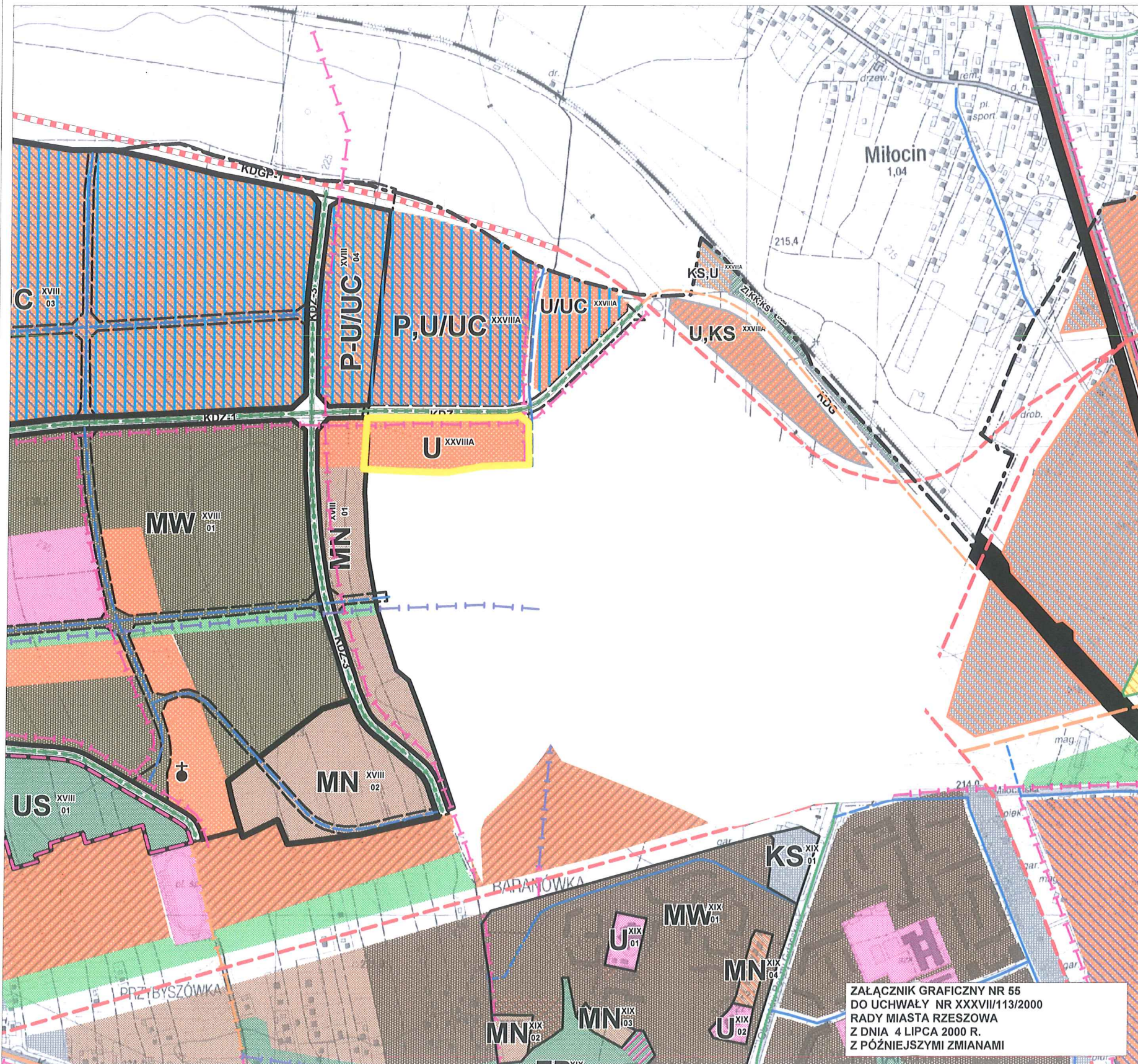
ZAŁĄCZNIK NR 2 DO UCHWAŁY NR XXVI/539/2016  
RADY MIASTA RZESZOWA Z DNIA 26 KWIETNIA 2016 R.

ORIENTACYJNE GRANICE OBSZARU OBJĘTEGO ZMIANĄ NR 42/2/2016 STUDIUM UWARUNKOWAŃ I KIERUNKÓW  
ZAGOSPODAROWANIA PRZESTRZENNEGO MIASTA RZESZOWA - OBSZAR II, NA OSIEDLU MIŁOCIN



STUDIUM UWARUNKOWAŃ I KIERUNKÓW ZAGOSPODAROWANIA  
PRZESTRZENNEGO MIASTA RZESZOWA

55



ZAŁĄCZNIK GRAFICZNY NR 55  
DO UCHWAŁY NR XXXVII/113/2000  
RADY MIASTA RZESZOWA  
Z DNIA 4 LIPCA 2000 R.  
Z PÓŹNIEJSZYMI ZMIANAMI

PROJEKTOWANA STRUKTURA FUNKCJONALNO - PRZESTRZENNA

- |  |   |  |   |
|--|---|--|---|
|  | ZABUDOWA MIESZKANIOWA WIELORODZINNA   |  | TERENY Z DOPUSZCZENIEM ZABUDOWY MIESZKANIOWEJ JEDNORODZINNEJ                    |
|  | ZABUDOWA MIESZKANIOWA JEDNORODZINNA   |  | TERENY Z DOPUSZCZENIEM USŁUG PUBLICZNYCH LOKALNYCH                              |
|  | CENTRUM - USŁUGI CENTROWÓRCZE:<br>- PUBLICZNE LOKALNE I PONADLOKALNE<br>- KOMERCYJNE<br>- ZABUDOWA MIESZKANIOWA   |  | OBSZAR PRZESTRZENI PUBLICZNEJ   |
|  | USŁUGI PUBLICZNE LOKALNE  |  |   |
|  | USŁUGI PONADLOKALNE   |  |   |
|  | USŁUGI KOMERCYJNE, DOPUSZCZENIE USŁUG PUBLICZNYCH<br>DZIAŁALNOŚĆ GOSPODARCZA POZAROLNICZA                         |  |   |
|  | USŁUGI PUBLICZNE LUB KOMERCYJNE : REKREACJA, TURYSTYKA,<br>SPORT W ZIELENI URZĄDZONEJ                             |  |   |
|  | PRZEMYSŁ, USŁUGI PRODUKCYJNE, USŁUGI KOMUNALNE  |  |   |
|  | ZABUDOWA ALTERNATYWNA LUB UZUPEŁNIAJĄCA:<br>PRZEMYSŁOWA - USŁUGOWA  |  |   |
|  | ZABUDOWA ALTERNATYWNA LUB UZUPEŁNIAJĄCA :<br>MIESZKANIOWA ( ZABUDOWA JEDNORODZINNA ) - USŁUGOWA                   |  |   |
|  | ZABUDOWA ALTERNATYWNA LUB UZUPEŁNIAJĄCO:<br>MIESZKANIOWA ( ZABUDOWA WIELORODZINNA ) - USŁUGOWA                    |  |   |
|  | PRZEZNACZENIE TERENU ALTERNATYWNE : ZIELEŃ URZĄDZONA LUB USŁUGI<br>PONADLOKALNE ZWIĄZANE Z ZIELENIĄ URZĄDZONĄ     |  |   |
|  | PRZEZNACZENIE TERENU ALTERNATYWNE : OGRODY DZIAŁKOWE LUB<br>ZABUDOWA MIESZKANIOWA JEDNORODZINNA                   |  |   |
|  | PRZEZNACZENIE TERENU ALTERNATYWNE : ZIELEŃ URZĄDZONA LUB USŁUGI KOMERCYJNE<br>ZWIĄZANE Z ZIELENIĄ URZĄDZONĄ       |  |   |
|  | PRZEZNACZENIE TERENU POD USŁUGI KOMERCYJNE<br>UZUPEŁNIAJĄCO USŁUGI KOMUNIKACJI                                    |  |   |
|  | ZABUDOWA ALTERNATYWNA LUB UZUPEŁNIAJĄCA : USŁUGI PUBLICZNE LOKALNE<br>- USŁUGI PUBLICZNE PONADLOKALNE             |  |   |
|  | ZIELEŃ URZĄDZONA / UZUPEŁNIAJĄCO PARKINGI :<br>- CIĄGI PIESZO - ROWEROWE<br>- PARKI DZIELNICOWE                   |  | LASY  |
|  | OGRODY DZIAŁKOWE  |  | CMENTARZE   |
|  | ZIELEŃ NIURZĄDZONA<br>UZUPEŁNIAJĄCO PARKINGI  |  | REZERWAT PRZYRODY   |
|  | OGRODY DZIAŁKOWE ISTNIEJĄCE -<br>DOCELOWO : ZIELEŃ PARKOWA<br>I USŁUGI KOMERCYJNE                                 |  | KOLEJ   |
|  | KOLEJ   |  | KLADKI PIESZE   |
|  | PARKINGI, DWORCE PKS I PKP, BAZY MPK<br>UZUPEŁNIAJĄCO USŁUGI KOMERCYJNE   |  | PROM  |
|  | OBSZARY ROZMIESZCZENIA OBIEKTÓW<br>HANDLOWYCH O POWIERZCHNI SPRZEDAŻY<br>POWYŻEJ 2000 M KW.                       |  | TERENY SPECJALNE, INFRASTRUKTURY<br>WODNO - SANITARNEJ,<br>ELEKTROENERGETYCZNEJ |
|  | OBSZARY ROZMIESZCZENIA WIELKOPOWIERZCHNIOWYCH<br>OBIEKTÓW HANDLOWYCH O POWIERZCHNI<br>SPRZEDAŻY POWYŻEJ 400 M KW. |  |   |
- 
- |                            |  |
|----------------------------|--|
| ISTNIEJĄCE / PROJEKTOWANE  |  |
|                            | WARIANTOWE PRZEBIEGI TRAS                    |
|                            | ULICE GŁÓWNE RUCHU PRZYSPIESZONEGO           |
|                            | ULICE GŁÓWNE                                 |
|                            | ULICE ZBIORCZE                               |
|                            | WAŻNIEJSZE ULICE LOKALNE                     |
|                            | POZOSTAŁE ULICE LOKALNE I ULICE DOJAZDOWE    |
|                            | ŚCIEŻKI ROWEROWE ISTNIEJĄCE                  |
| PROPONOWANE / ALTERNATYWNE |  |
|                            | ŚCIEŻKI ROWEROWE WZDŁUŻ TRAS KOMUNIKACYJNYCH |
|                            | ŚCIEŻKI PIESZO - ROWEROWE W ZIELENI          |
|                            | ŚCIEŻKI PIESZE                               |