

UCHWAŁA Nr XXVIII/615/2016
RADY MIASTA RZESZOWA
z dnia 12 lipca 2016 r.

w sprawie wyrażenia zgody na ustanowienie odpłatnej służebności przesyłu na rzecz PGE Dystrybucja Spółka Akcyjna z siedzibą w Lublinie Oddział Rzeszów

Na podstawie art. 18 ust. 2 pkt. 9 lit. „a” ustawy z dnia 8 marca 1990 r. o samorządzie gminnym (Dz. U. 2016. poz. 446), w związku z art. 305¹ ustawy dnia 23 kwietnia 1964 r. Kodeks Cywilny (Dz.U.2016 poz.380 z późn.zm.) oraz art. 13 ust.1 ustawy z dnia 21 sierpnia 1997 r. o gospodarce nieruchomościami (Dz.U. 2015 r. poz. 1774 z późn. zm.)

Rada Miasta Rzeszowa uchwała, co następuje :

§ 1

Wyraża się zgodę na obciążenie służebnością przesyłu na rzecz PGE Dystrybucja Spółka Akcyjna z siedzibą w Lublinie Oddział Rzeszów, nieruchomości oznaczonych jako części działek nr nr 6 w obr.210 obj. Kw. RZ1Z/00114527/8, 8/2, 9, 10, 11, 12 i 13 w obr. 210 obj. Kw. RZ1Z/00107576/4, będących własnością Gminy Miasto Rzeszów, w wieczystym użytkowaniu Polskiego Związku Działkowców, położonych w Rzeszowie przy ul. Tęczowej i ul. Nowowiejskiej szczegółowo opisanych w pkt. 1 i 2.

1. Budowa na działkach nr nr 8/2, 9, 10, 11, 12, 13 obr. 210 linii kablowej SN 15KV oraz słupa napowietrznej linii SN służących do przesyłu energii elektrycznej wraz z prawem przejazdu i przechodu, w celu wyprowadzania nowych obwodów, usuwania awarii, dokonywania napraw, wykonywania czynności eksploatacyjnych w tym: modernizacji, konserwacji, kontroli przeglądów, wymiany, przebudowy i demontażu w każdym czasie i terminie przez osoby uprawnione, a także prawem dystrybucji energii elektrycznej zgodnie z załącznikiem nr 1,
2. Budowa na działce nr 6 obr. 210 – linii kablowej SN 15KV oraz nowego słupa napowietrznej linii SN, służących do przesyłu energii elektrycznej wraz z prawem przejazdu i przechodu do wybudowanej sieci energetycznej w celu wyprowadzania nowych obwodów, usuwania awarii, dokonywania napraw, wykonywania czynności eksploatacyjnych w tym: modernizacji, konserwacji, kontroli, przeglądów, wymiany, przebudowy i demontażu w każdym czasie i terminie przez osoby uprawnione, a także prawem dystrybucji energii elektrycznej załącznikiem nr 2.

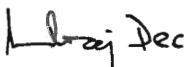
§ 2

Wykonanie uchwały powierza się Prezydentowi Miasta Rzeszowa.

§ 3

Uchwała wchodzi w życie z dniem podjęcia.

Przewodniczący
Rady Miasta Rzeszowa


Andrzej Dec

U z a s a d n i e n i e

Zgodnie z art. 305¹ ustawy z dnia 23 kwietnia 1964 r. Kodeks Cywilny (Dz. U. 2016.380 z późn. zm.), nieruchomość można obciążyć na rzecz przedsiębiorcy, który zamierza wybudować lub którego własność stanowią urządzenia, o których mowa w art. 49§ 1, prawem polegającym na tym, że przedsiębiorca może korzystać w oznaczonym zakresie z nieruchomości obciążonej, zgodnie z przeznaczeniem tych urządzeń (służebność przesyłu).

Podjęcie uchwały w sprawie obciążenia prawem przejazdu i przechodu do przebudowanych urządzeń przez części działek nr nr : 6, 8/2, 9, 10 , 11, 12, 13 w obr. 210, odpłatną służebnością przesyłu na rzecz PGE Dystrybucja Spółka Akcyjna z siedzibą w Lublinie Oddział w Rzeszowie, jest zasadne z uwagi na przebudowę linii kablowej SN 15 KV i wymianę dwóch istniejących słupów na nowe, napowietrznej linii SN.

PREZYDENT MIASTA RZESZOWA

Wypis z rejestru gruntów

Województwo podkarpackie

Powiat m. Rzeszów

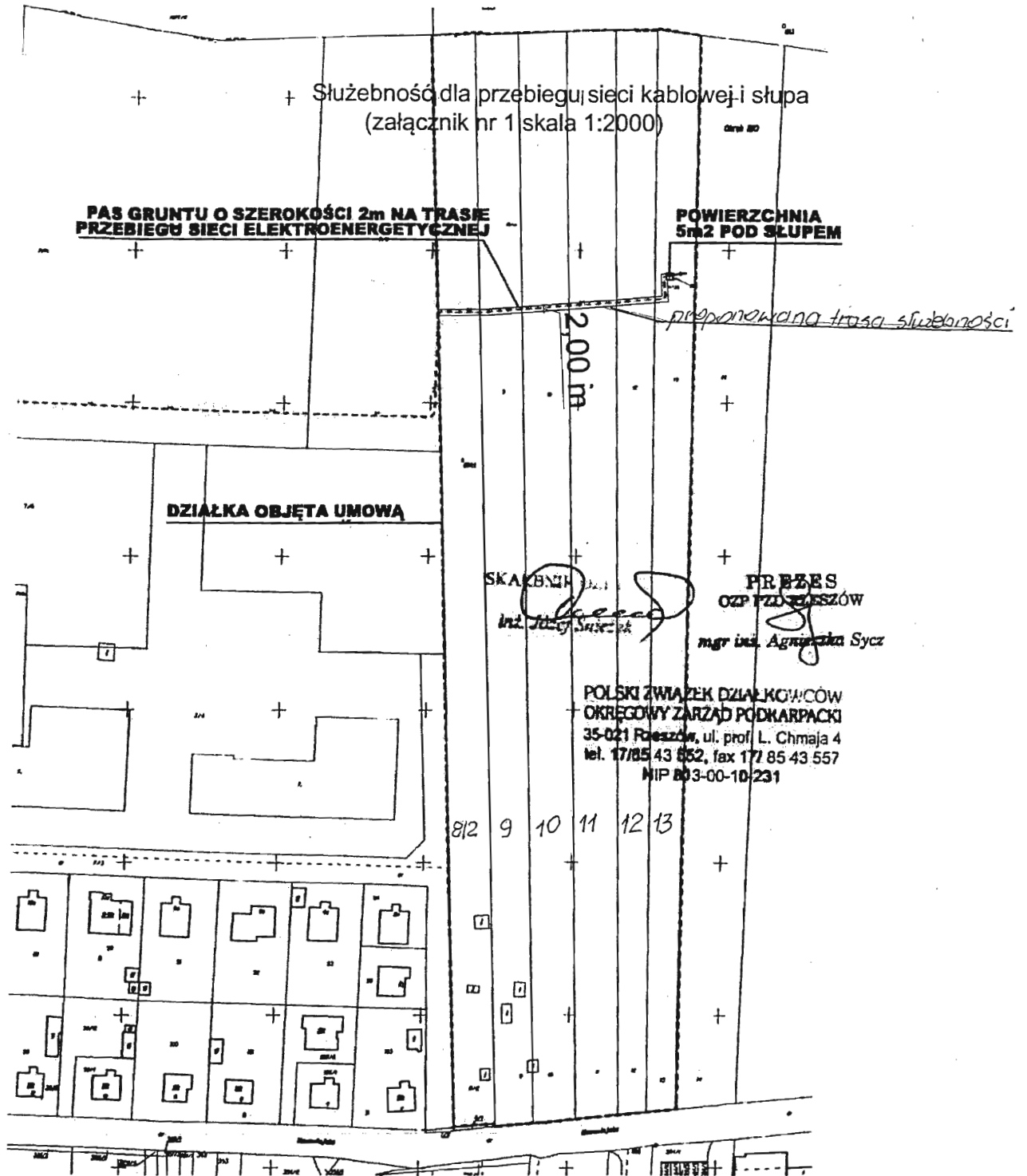
Jednostka ewidencyjna 186301_1, Rzeszów, Obręb Nr 0210, 210 Biała

NUMER		POW.	NAZWISKO I IMIĘ (NAZWA)	UDZ.	ADRES ZAMIESZKANIA (SIEDZIBA)	J.R.
obręb	arkusz działka	ha	właściciela lub władającego	WŁAD.	miescowosc ulica nr	
			Gmina Miasto Rzeszów	wl 1/1	Poczta: 35-064 Rzeszów, miejscowość: Rzeszów, Rynek 1	
			Polski Związek Działkowców Krajowa Rada, ul. Bobrowiecka 1, 00-728 Warszawa-Okręgowy Zarząd Podkarpacki w Rzeszowie	uw 1/1	35-021 Rzeszów, Prof. L. Chmaja 4	
186301_1.0210	25A3 6	0.7087	Rzeszów, Graniczna -		[nom. praw. KW 114527] 8	7961 Komentarz do JR: G.7961
			Id dz. : 186301_1.0210.6			
186301_1.0210	25A2 8/2	0.5030			[nom. praw. KW 107576] 4	7961 Komentarz do JR: G.7961
			Id dz. : 186301_1.0210.8/2			
186301_1.0210	25A2 9	0.4954			[nom. praw. KW 107576]	7961 Komentarz do JR: G.7961
			Id dz. : 186301_1.0210.9			
186301_1.0210	25A2 10	0.5530			[nom. praw. KW 107576]	7961 Komentarz do JR: G.7961
			Id dz. : 186301_1.0210.10			
186301_1.0210	25A2 11	0.5514			[nom. praw. KW 107576]	7961 Komentarz do JR: G.7961
			Id dz. : 186301_1.0210.11			
186301_1.0210	25A2 12	0.4167			[nom. praw. KW 107576]	7961 Komentarz do JR: G.7961
			Id dz. : 186301_1.0210.12			
186301_1.0210	25C2 13	0.4282			[nom. praw. KW 107576]	7961 Komentarz do JR: G.7961
			Id dz. : 186301_1.0210.13			

II. działek: 7 Suma pow.: **3.6564** Słownie : trzy hektary szesc tysiecy piecset szescdziesiat cztery m2

Sporządzono według stanu na dzień 2016.04.13.

Sporządził(a): Biuro Gospodarki Mieniem



SKARBNIK
Inż. Jolanta Sycza

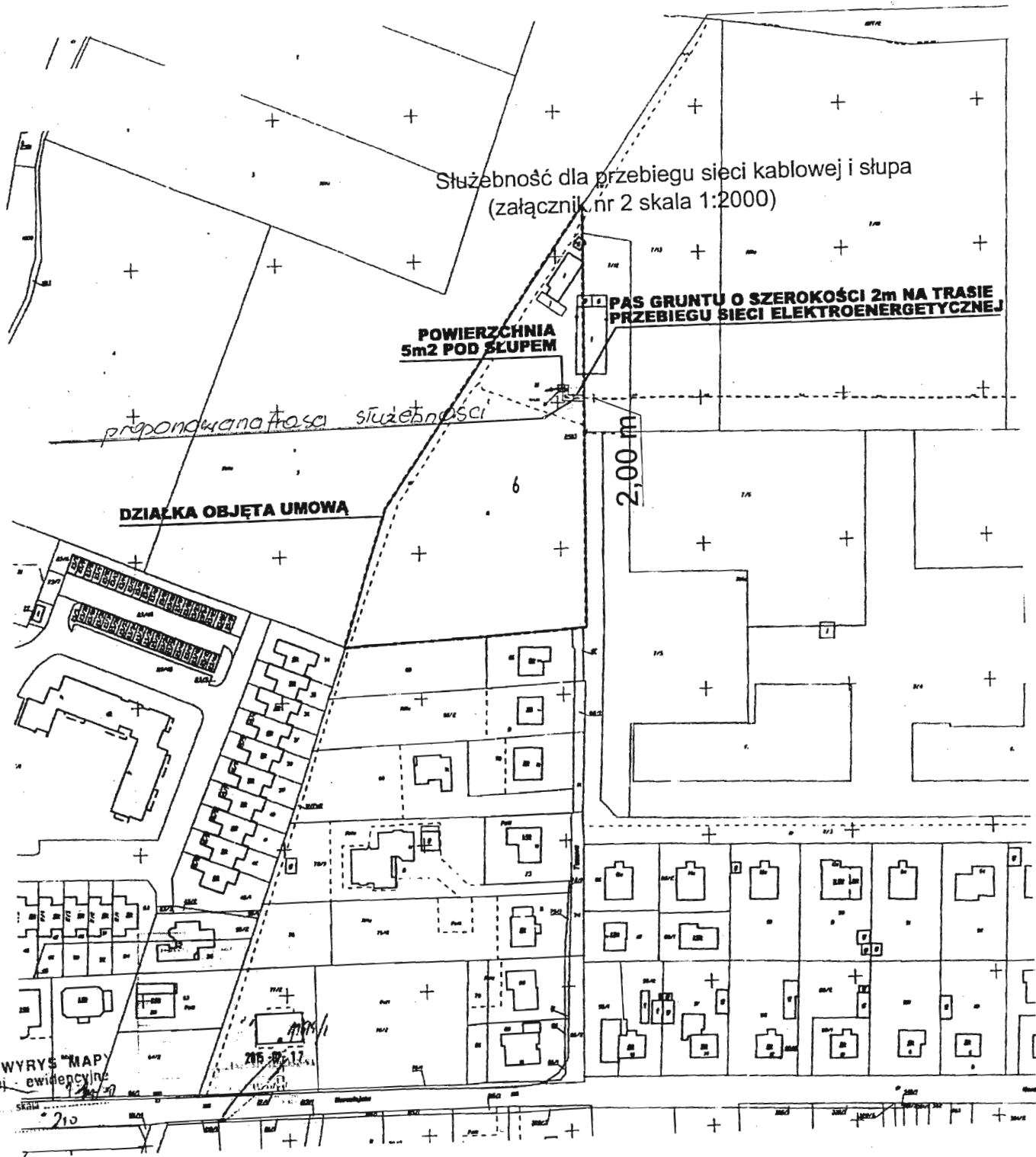
PREZES
OZP PZO Rzeszów
mgr inż. Agnieszka Sycz

POLSKI ZWIĄZEK DZIAŁKOWICÓW
OKRĘGOWY ZARZĄD PODKARPACKI
35-021 Rzeszów, ul. prof. L. Chmaja 4
tel. 17/85 43 852, fax 17/85 43 557
NIP 803-00-10/231

8 9 10 11 12 13

ln

2012.11



KOPIA - WYRYS MAPY
zasadniczej - ewidencyjnej
nrk
skala 2:10
obiekty