



TERENY ZABUDOWANE
WYMAGAJĄCE REHABILITACJI



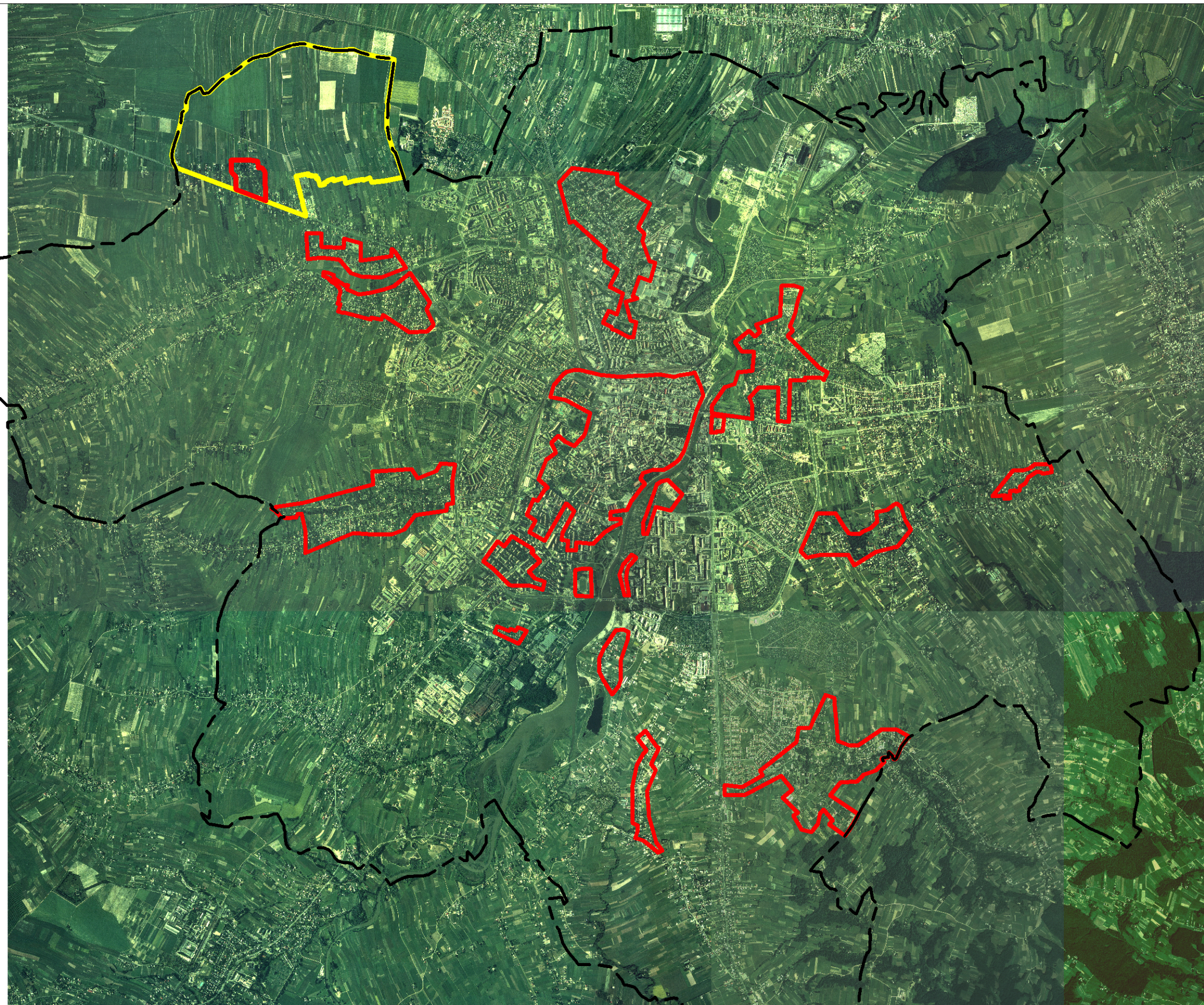
TERENY ZABUDOWANE WYMAGAJĄCE REHABILITACJI
ZE WZGLĘDU NA UWARUNKOWANIA KULTUROWE
ORAZ POTRZEBĘ OCHRONY WARTOŚCI
HISTORYCZNO - URBANISTYCZNYCH
I KRAJOBRAZOWYCH



GRANICA MIASTA



OBSZAR OBJĘTY ZMIANĄ STUDIUM NR 18/4/2007 W CZĘŚCI A



ZALĄCZNIK GRAFICZNY NR 41
DO UCHWAŁY NR XXXVII/113/2000
RADY MIASTA RZESZOWA
Z DNIA 4 LIPCA 2000 R.
Z PÓŹNIEJSZYMI ZMIANAMI



GŁÓWNY PROJEKTANT STUDIUM:
mgr inż. arch. Anna Raińczuk