







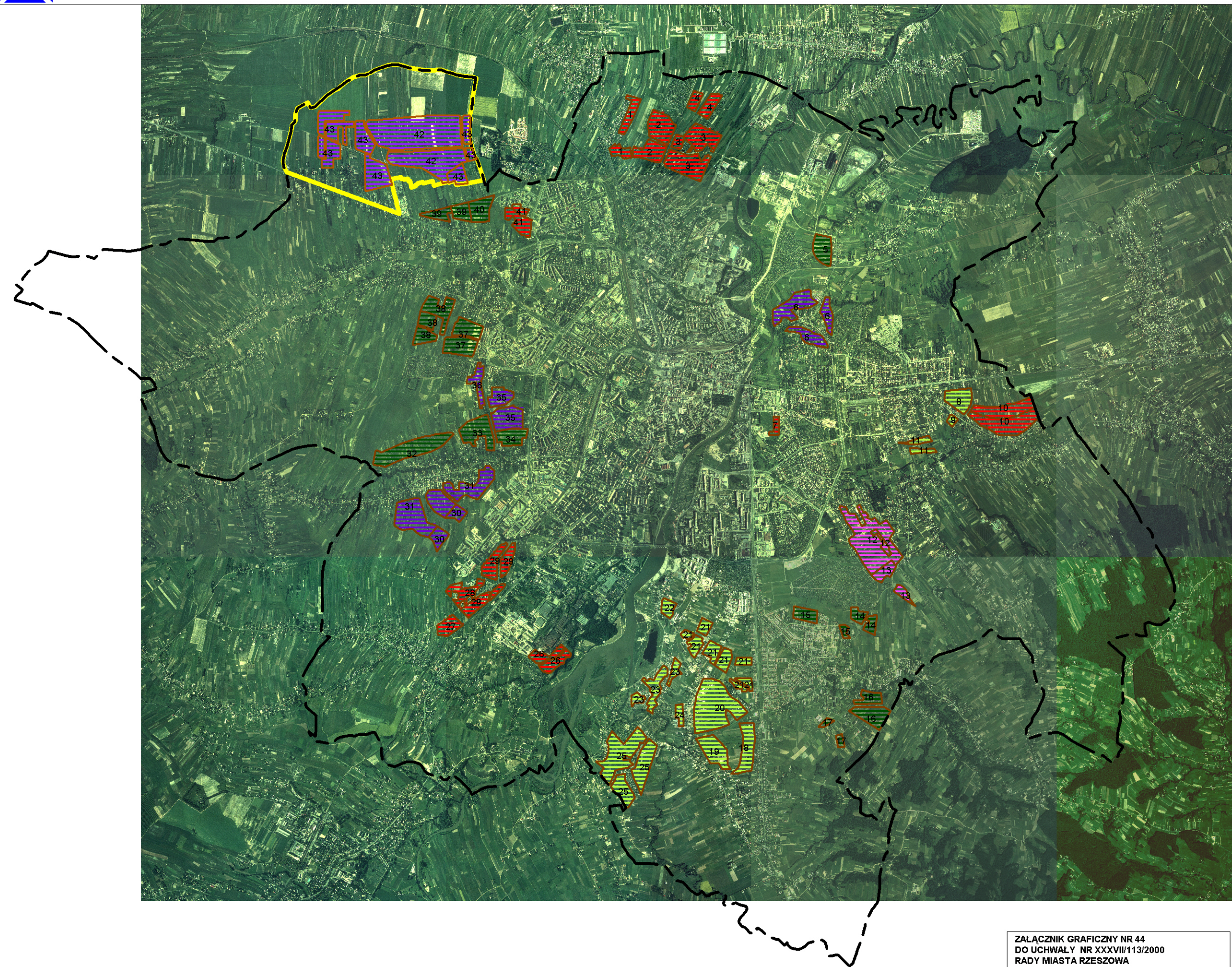




OBSZARY, KTÓRE MOGĄ BYĆ PRZEZNACZONE  
POD ZABUDOWĘ MIESZKANIOWĄ WYNIKAJĄCĄ  
Z POTRZEBY ZASPOKOJENIA  
POTRZEB MIESZKANIOWYCH LUDNOŚCI RZESZOWA

-  OBSZARY, KTÓRE MOGĄ BYĆ PRZEZNACZONE  
POD ZABUDOWĘ MIESZKANIOWĄ  
WYNIKAJĄCĄ Z POTRZEBY ZASPOKOJENIA  
POTRZEB MIESZKANIOWYCH LUDNOŚCI RZESZOWA
-  OBSZARY BARDZO DOGODNE DO UZBROJENIA
-  OBSZARY DOGODNE DO UZBROJENIA
-  OBSZARY ŁATWE DO UZBROJENIA
-  OBSZARY TRUDNE DO UZBROJENIA
-  OBSZARY BARDZO TRUDNE DO UZBROJENIA
-  GRANICA MIASTA
-  OBSZAR OBJĘTY ZMIANĄ STUDIUM NR 18/4/2007 W CZĘŚCI A



ZAŁĄCZNIK GRAFICZNY NR 44  
DO UCHWAŁY NR XXXVII/113/2000  
RADY MIASTA RZESZOWA  
Z DNIA 4 LIPCA 2000 R.  
Z PÓŹNIEJSZYMI ZMIANAMI



GŁÓWNY PROJEKTANT STUDIUM:  
mgr inż. arch. Anna Raińczuk