

UCHWAŁA Nr XXXVI/779/2016  
RADY MIASTA RZESZOWA  
z dnia 30 grudnia 2016r.

w sprawie wyrażenia zgody na ustanowienie odpłatnej służebności przesyłu na rzecz PGE Dystrybucja Spółka Akcyjna z siedzibą w Lublinie Oddział Rzeszów

Na podstawie art. 18 ust. 2 pkt. 9 lit. „a” ustawy z dnia 8 marca 1990 r. o samorządzie gminnym (Dz. U. 2016. poz. 446 z późn. zm.), w związku z art. 305<sup>1</sup> ustawy dnia 23 kwietnia 1964 r. Kodeks Cywilny (Dz.U.2016 poz.380 z późn. zm.) oraz art. 13 ust.1 ustawy z dnia 21 sierpnia 1997 r. o gospodarce nieruchomościami (Dz. U. 2015 r. poz. 1774 z późn. zm.)

Rada Miasta Rzeszowa uchwała, co następuje :

§ 1

Wyraża się zgodę na obciążenie służebnością przesyłu na rzecz PGE Dystrybucja Spółka Akcyjna z siedzibą w Lublinie Oddział Rzeszów, nieruchomości oznaczonych jako części działek nr nr :

- 8 w obr. 217 o pow. 1.2163 ha obj. Kw. RZ1Z/00148819/9,
- 9 w obr. 217 o pow. 0.5273 ha obj. Kw. RZ1Z/00176897/4,
- 36 w obr. 217 o pow. 0.4358 ha obj. Kw. RZ1Z/00035461/9,
- 42 w obr. 217 o pow. 0.0450 ha obj. Kw. RZ1Z/00034893/9,
- 50 w obr. 217 o pow. 0.5245 ha obj. Kw. RZ1Z/00147111/9,
- 51 w obr. 217 o pow. 0.2592 ha obj. Kw. RZ1Z/00148820/9,
- 53 w obr. 217 o pow. 0.4747 ha obj. Kw. RZ1Z/00026486/4,
- 55 w obr. 217 o pow. 0.5695 ha obj. Kw. RZ1Z/00035466/4,
- 63 w obr. 217 o pow. 0.0312 ha obj. Kw. RZ1Z/00036439/3,
- 75 w obr. 217 o pow. 0.4360 ha obj. Kw. RZ1Z/00090810/4,
- 77 w obr. 217 o pow. 0.0975 ha obj. Kw. RZ1Z/00090810/4,
- 78 w obr. 217 o pow. 0.0272 ha obj. Kw. RZ1Z/00034893/9,
- 79 w obr. 217 o pow. 0.0587 ha obj. Kw. RZ1Z/00034893/9,
- 82 w obr. 217 o pow. 0.2158 ha obj. Kw. RZ1Z/00034893/9,
- 86 w obr. 217 o pow. 0.1915 ha obj. Kw. RZ1Z/00034703/1,
- 87 w obr. 217 o pow. 0.2886 ha obj. Kw. RZ1Z/00064300/5,
- 115/3 w obr. 217 o pow. 0.0910 ha obj. Kw. RZ1Z/00011848/2,
- 123 w obr. 217 o pow. 0.0170 ha obj. Kw. RZ1Z/00090810/4,
- 127 w obr. 217 o pow. 0.3778 ha obj. Kw. RZ1Z/00083534/3,
- 128 w obr. 217 o pow. 0.0366 ha obj. Kw. RZ1Z/00090810/4,
- 129 w obr. 217 o pow. 0.0075 ha obj. Kw. RZ1Z/00090810/4,
- 277 w obr. 217 o pow. 0,0559 ha obj. Kw. RZ1Z/00035086/6
- 284 w obr. 217 o pow. 0.0113 ha obj. Kw. RZ1Z/00034893/9,
- 285 w obr. 217 o pow. 0.0245 ha obj. Kw. RZ1Z/00034893/9,

- 286 w obr. 217 o pow. 0.0199 ha obj. Kw. RZ1Z/00022424/4,
  - 287 w obr. 217 o pow. 0.0065 ha obj. Kw. RZ1Z/00022424/4,
  - 291 w obr. 217 o pow. 0.0200 ha obj. Kw. RZ1Z/00026631/6,
  - 12/2 w obr. 220 o pow. 0.1948 ha obj. Kw. RZ1Z/00105882/8,
- będących własnością Gminy Miasto Rzeszów, położone w Rzeszowie, w związku z budową linii elektroenergetycznej 110 kV EC Rzeszów – Widelka/Głuchów, wraz z prawem przejazdu i przechodu do wybudowanych urządzeń. Trasę służebności przedstawiają załączniki do niniejszej uchwały.

§ 2

Wykonanie uchwały powierza się Prezydentowi Miasta Rzeszowa.

§ 3

Uchwała wchodzi w życie z dniem podjęcia.

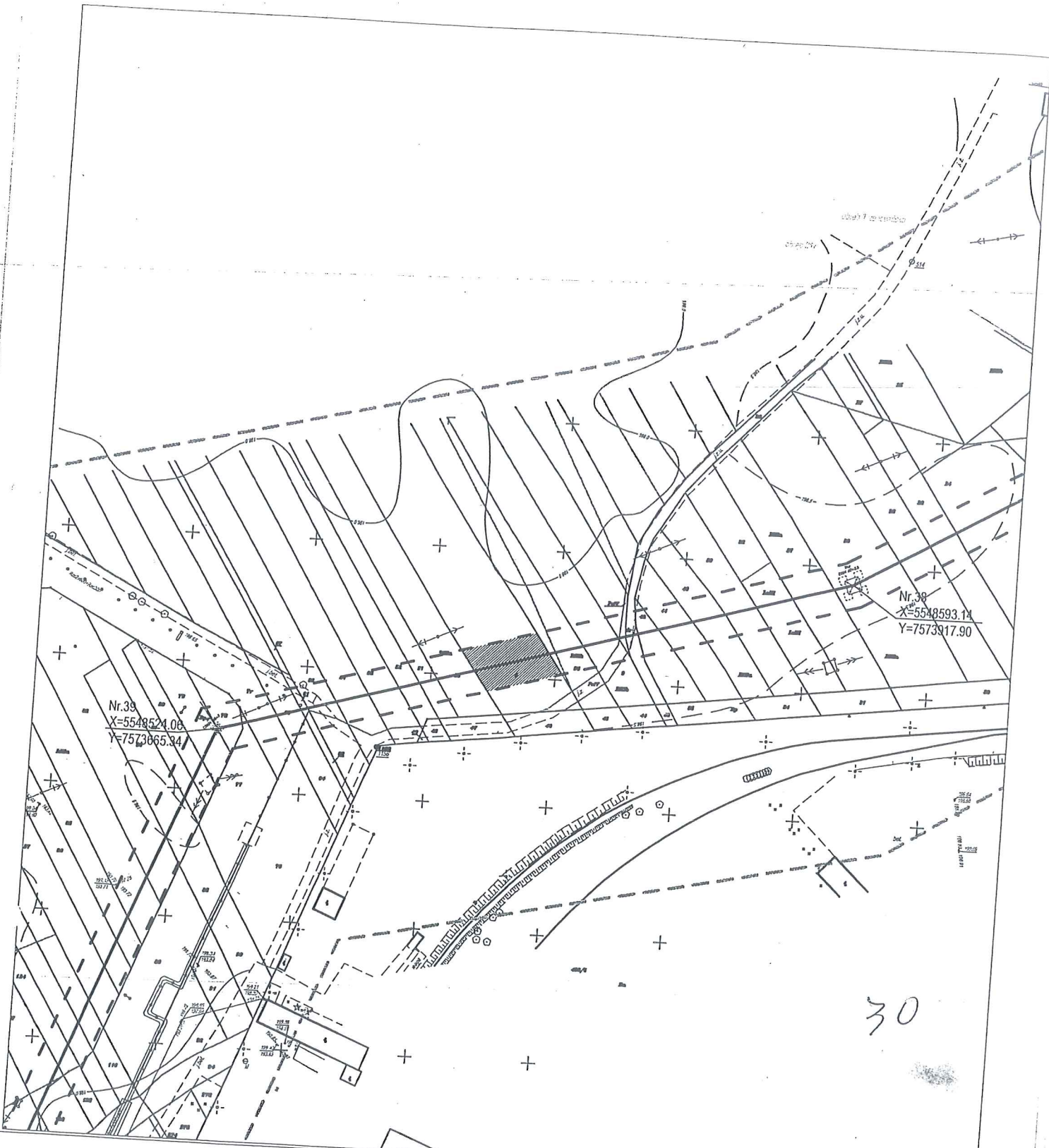
Przewodniczący  
Rady Miasta Rzeszowa

  
Andrzej Dec

### Uzasadnienie

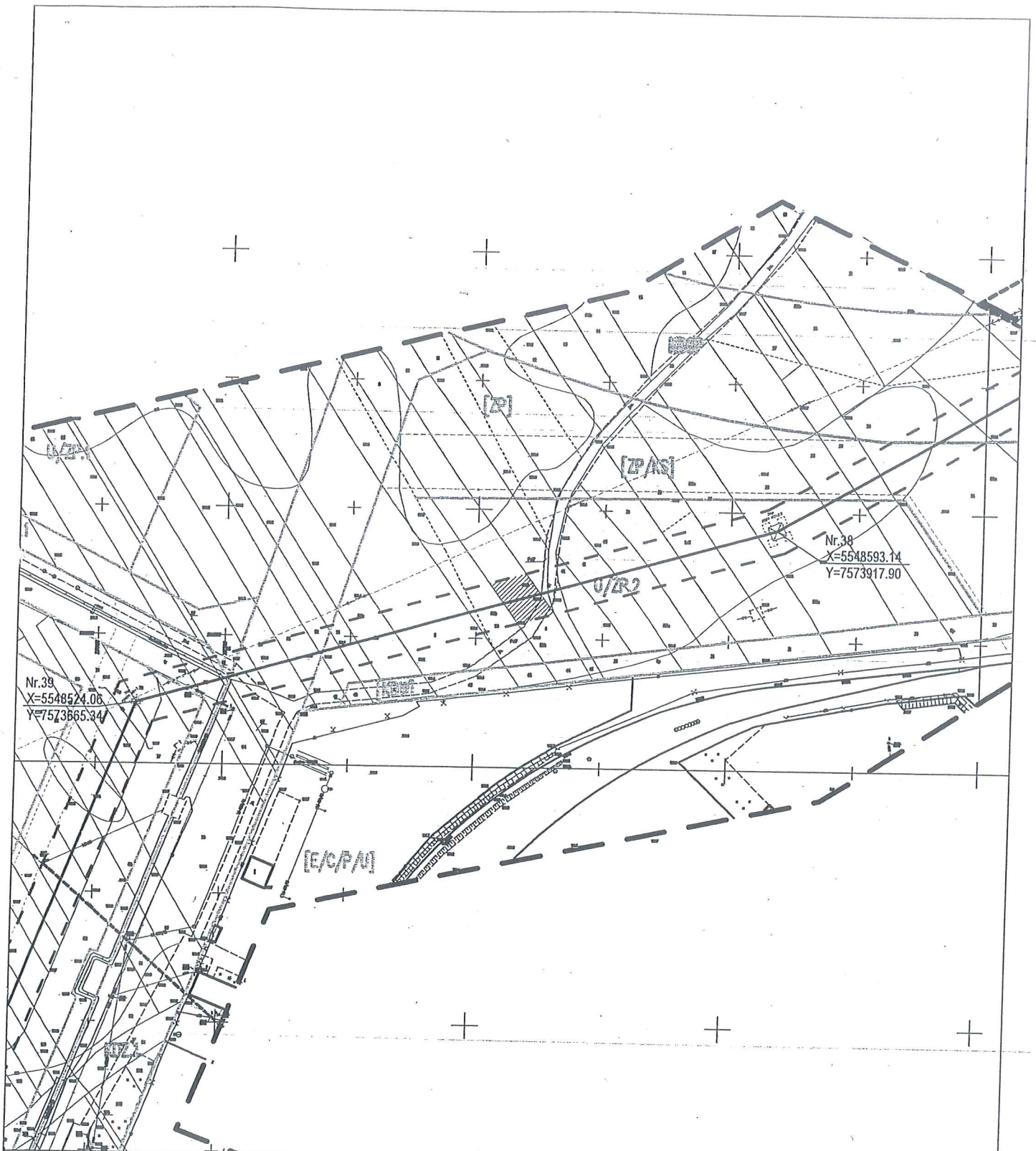
Zgodnie z art. 305<sup>1</sup> ustawy z dnia 23 kwietnia 1964 r. Kodeks Cywilny (Dz. U. 2016.380 z późn. zm.), nieruchomości można obciążyć na rzecz przedsiębiorcy, który zamierza wybudować lub którego własność stanowią urządzenia, o których mowa w art. 49§ 1, prawem polegającym na tym, że przedsiębiorca może korzystać w oznaczonym zakresie z nieruchomości obciążonej, zgodnie z przeznaczeniem tych urządzeń (służebność przesyłu).

Podjęcie uchwały w sprawie obciążenia prawem przejazdu i przechodu do nowo wybudowanych urządzeń przez części działek nr nr : 8, 9, 36, 42, 50, 51, 53, 55, 63, 75, 77, 78, 79, 82, 86, 87, 115/3, 123, 127, 128, 129, 277, 284, 285, 286, 287, 291 w obr. 217 i 12/2 w obr. 220, odpłatną służebnością przesyłu na rzecz PGE Dystrybucja Spółka Akcyjna z siedzibą w Lublinie Oddział w Rzeszowie, jest zasadne z uwagi na nowo wybudowaną linię elektroenergetyczną 110 kV EC Rzeszów – Widelka/Głuchów.



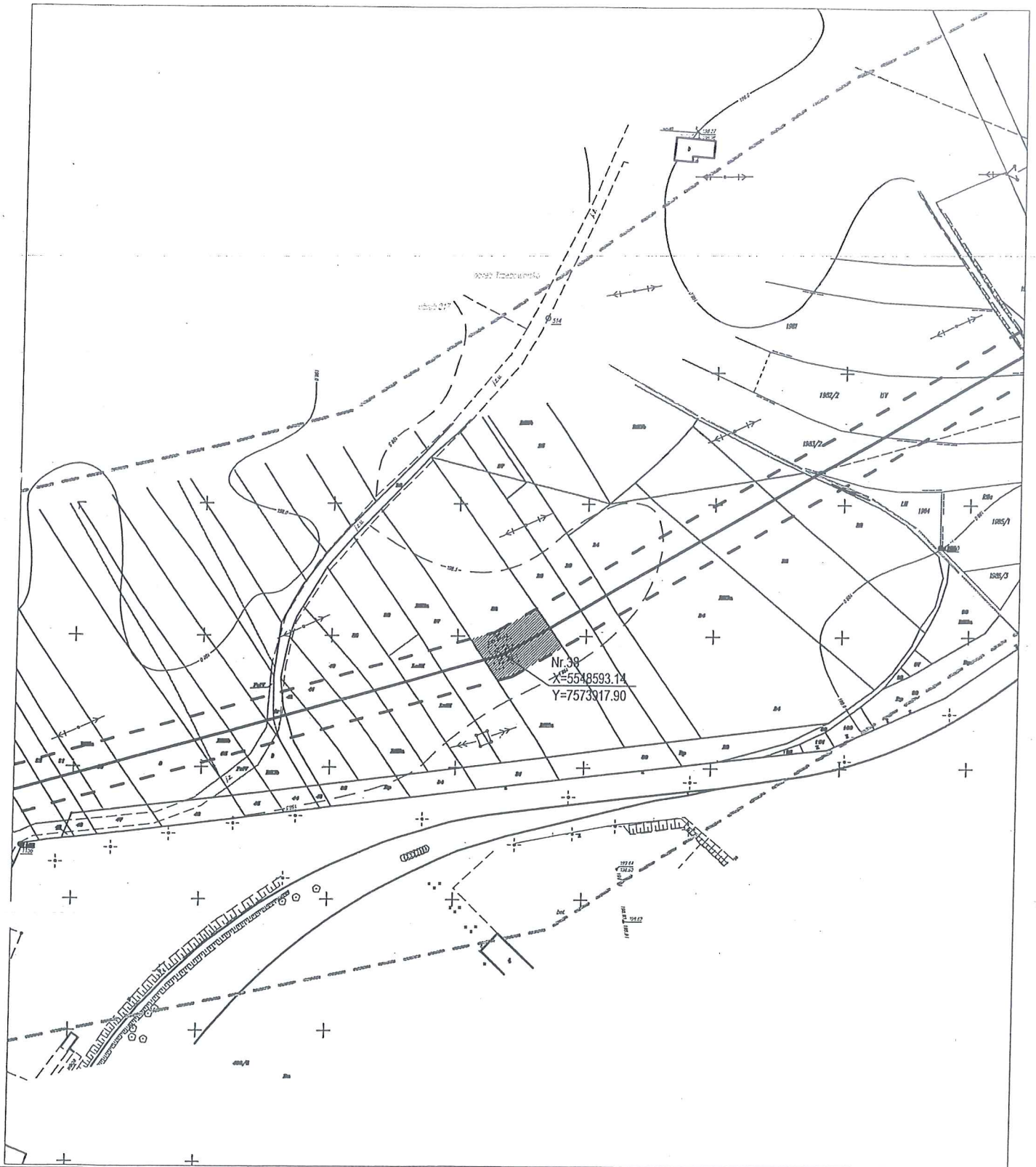
Budowa dwutorowej linii 110 kV łączącej GPZ Rzeszów EC z linią 110 kV relacji Rzeszów (Widelka) - Łańcut (Gluchów)

WOJ. PODKARPACKIE	NR DZIAŁKI	SKALA	1 : 2000
POWIAT MIASTO RZESZÓW	8	Powierzchnia pasa technologicznego: dz. 8 - 0,0554 ha	
MIASTO RZESZÓW			
OBRĘB POBITNO 217			



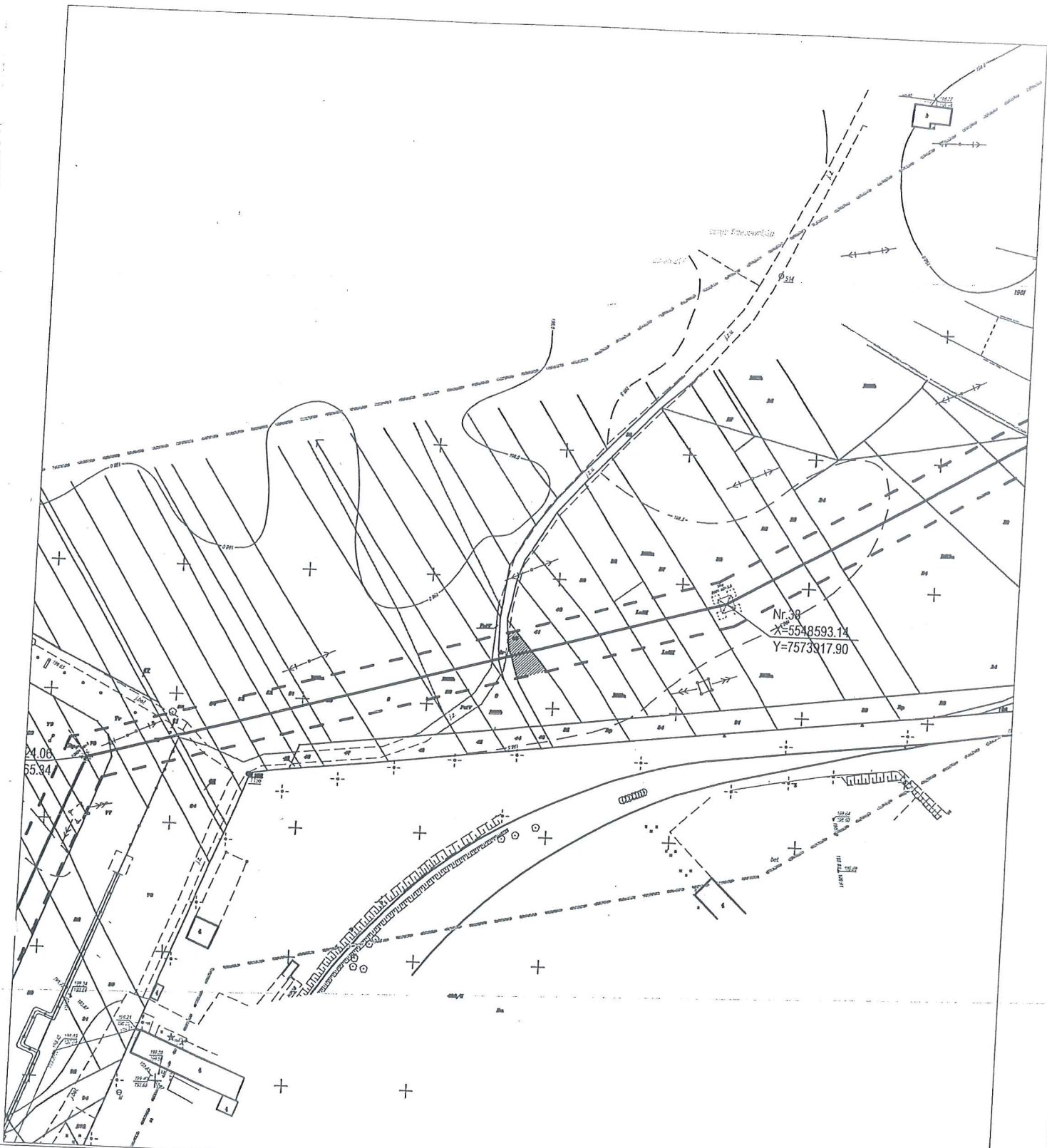
Budowa dwutorowej linii 110 kV łączącej GPZ Rzeszów EC z linią 110 kV relacji Rzeszów (Widelka) - Łańcut (Głuchów)

WOJ. PODKARPACKIE	NR DZIAŁKI	WŁAŚCICIEL	SKALA	1 : 2000
POWIAT MIASTO RZESZÓW	9		Powierzchnia pasa technologicznego: dz. 9 - 0,0267 ha	
MIASTO RZESZÓW				
OBRĘB POBITNO 217				



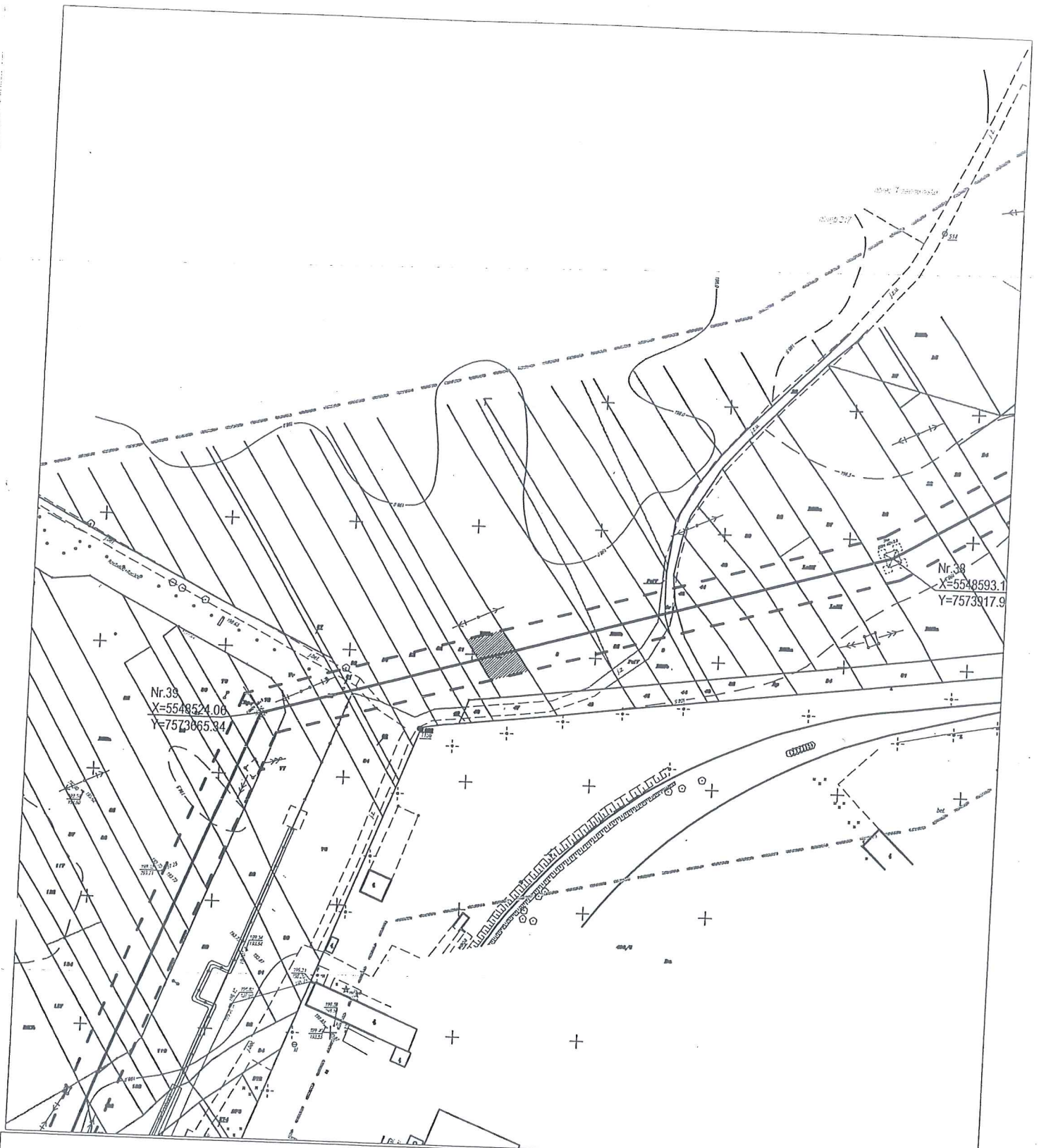
Budowa dwutorowej linii 110 kV łączącej GPZ Rzeszów EC z linią 110 kV relacji Rzeszów (Widelka) - Łańcut (Głuchów)

WOJ. PODKARPACKIE	NR DZIAŁKI		SKALA	1 : 2000
POWIAT MIASTO RZESZÓW	36		Powierzchnia pasa technologicznego: dz. 36 - 0,0511 ha	
MIASTO RZESZÓW				
OBRĘB POBITNO 217				



Budowa dwutorowej linii 110 kV łączącej GPZ Rzeszów EC z linią 110 kV relacji Rzeszów (Widelka) - Łańcut (Głuchów)

WOJ. PODKARPACKIE	NR DZIAŁKI		SKALA	1 : 2000
POWIAT MIASTO RZESZÓW	42		Powierzchnia pasa technologicznego: dz. 42 - 0,0146 ha	
MIASTO RZESZÓW				
OBRĘB POBITNO 217				



Budowa dwutorowej linii 110 kV łączącej GPZ Rzeszów EC z linią 110 kV relacji Rzeszów (Widelka) - Łańcut (Gluchów)

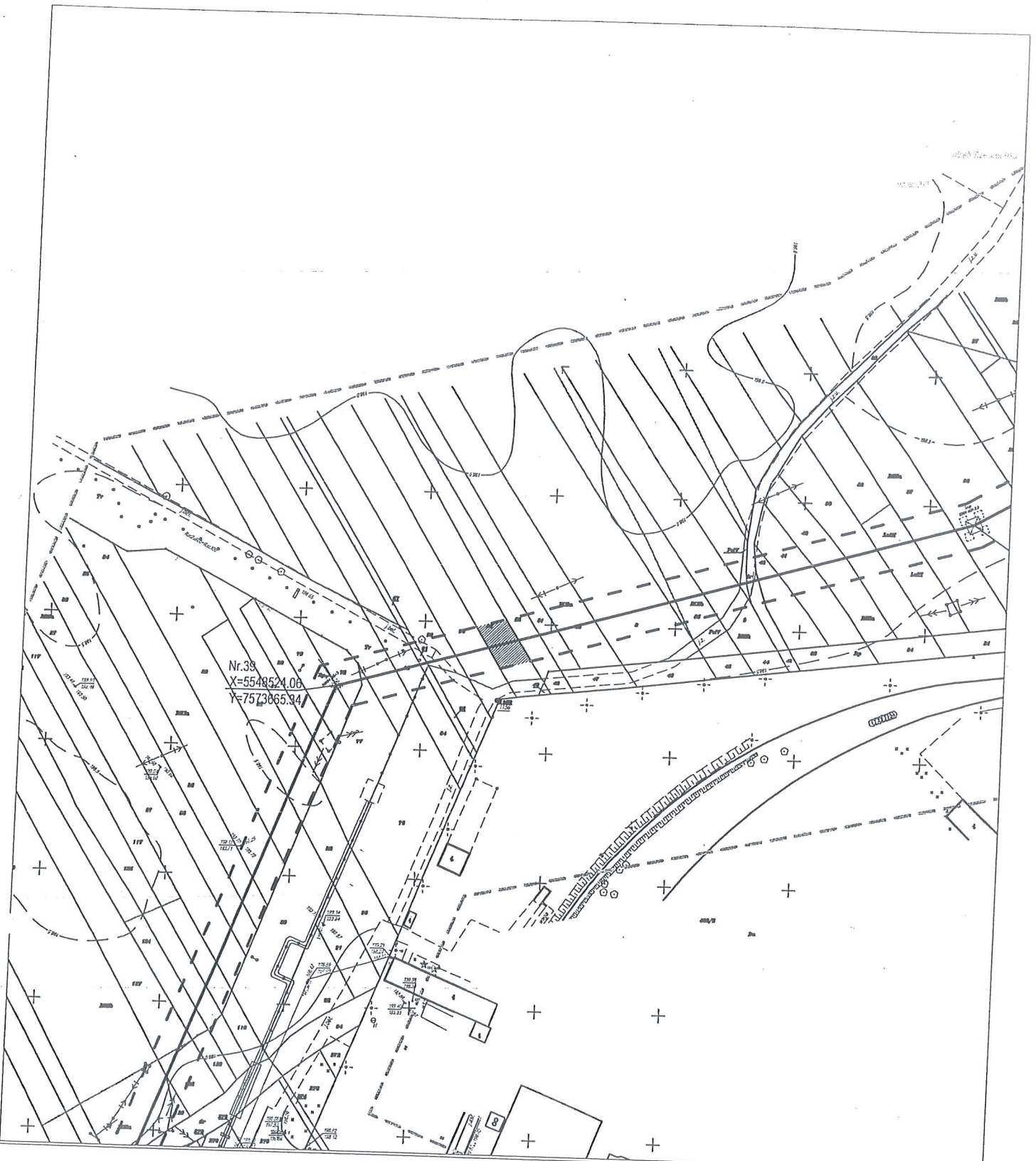
WOJ. PODKARPACKIE	NR DZIAŁKI		SKALA	1 : 2000
POWIAT MIASTO RZESZÓW	50		Powierzchnia pasa technologicznego: dz. 50 - 0,0276 ha	
MIASTO RZESZÓW				
OBRĘB POBITNO 217				





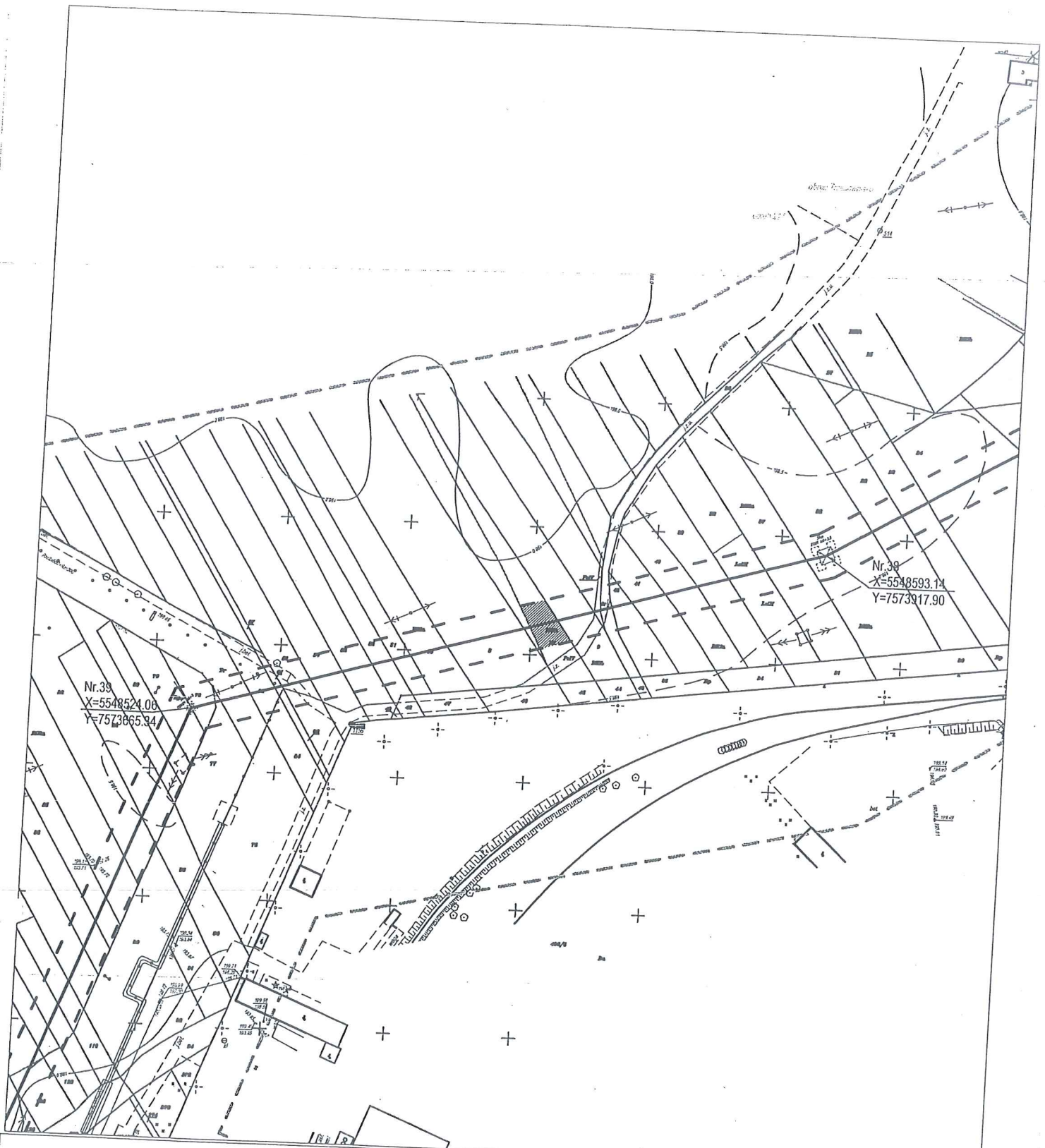
Budowa dwutorowej linii 110 kV łączącej GPZ Rzeszów EC z linią 110 kV relacji Rzeszów (Widelka) - Łańcut (Głuchów)

WOJ. PODKARPACKIE	NR DZIAŁKI		SKALA	1 : 2000
POWIAT MIASTO RZESZÓW	51		Powierzchnia pasa technologicznego: dz. 51 - 0,0133 ha	
MIASTO RZESZÓW				
OBRĘB POBITNO 217				



Budowa dwutorowej linii 110 kV łączącej GPZ Rzeszów EC z linią 110 kV relacji Rzeszów (Widelka) - Łańcut (Głuchów)

WOJ. PODKARPACIE	NR DZIAŁKI		SKALA	1 : 2000
POWIAT MIASTO RZESZÓW	53		Powierzchnia pasa technologicznego: dz. 53 - 0,0223 ha	
MIASTO RZESZÓW				
OBRĘB POBITNO 217				



Budowa dwutorowej linii 110 kV łączącej GPZ Rzeszów EC z linią 110 kV relacji Rzeszów (Widelka) - Łańcut (Głuchów)

WOJ. PODKARPACKIE	NR DZIAŁKI		SKALA	1 : 2000
POWIAT MIASTO RZESZÓW	55		Powierzchnia pasa technologicznego: dz. 55 - 0,0251 ha	
MIASTO RZESZÓW				
OBRĘB POBITNO 217				



Budowa dwutorowej linii 110 kV łączącej GPZ Rzeszów EC z linią 110 kV relacji Rzeszów (Widelka) - Łańcut (Głuchów)

WOJ. PODKARPACKIE	NR DZIAŁKI	63	SKALA	1 : 2000
POWIAT MIASTO RZESZÓW			Powierzchnia pasa technologicznego: dz. 63 - 0,0167 ha	
MIASTO RZESZÓW				
OBRĘB POBITNO 247				



Budowa dwutorowej linii 110 kV łączącej GPZ Rzeszów EC z linią 110 kV relacji Rzeszów (Widelka) - Łańcut (Gluchów)

WOJ. PODKARPACKIE	NR DZIAŁKI	SKALA	1 : 2000
POWIAT MIASTO RZESZÓW	75	Powierzchnia pasa technologicznego: dz. 75 - 0,0221 ha	
MIASTO RZESZÓW			
OBRĘB POBITNO 247			



Budowa dwutorowej linii 110 kV łączącej GPZ Rzeszów EC z linią 110 kV relacji Rzeszów (Widelka) - Łańcut (Głuchów)

WOJ. PODKARPACIE	NR DZIAŁKI	SKALA	1 : 2000
POWIAT MIASTO RZESZÓW	77	Powierzchnia pasa technologicznego: dz. 77 - 0,0057 ha	
MIASTO RZESZÓW			
OBRĘB POBITNO 217			



*Budowa dwutorowej linii 110 kV łączącej GPZ Rzeszów EC z linią 110 kV relacji Rzeszów (Widelka) - Łańcut (Głuchów)*

<i>WOJ. PODKARPACIE</i>	<i>NR DZIAŁKI</i>	<i>SKALA</i>	<i>1 : 2000</i>
<i>POWLAT MIASTO RZESZÓW</i>	<i>78</i>	<i>Powierzchnia pasa technologicznego: dz. 78 - 0,0162 ha</i>	
<i>MIASTO RZESZÓW</i>			
<i>OBRĘB POBITNO 217</i>			



Budowa dwutorowej linii 110 kV łączącej GPZ Rzeszów EC z linią 110 kV relacji Rzeszów (Widelka) - Łańcut (Głuchów)

WOJ. PODKARPACIE	NR DZIAŁKI		SKALA	1 : 2000
POWIAT MIASTO RZESZÓW	79		Powierzchnia pasa technologicznego: dz. 79 - 0,0244 ha	
MIASTO RZESZÓW				
OBRĘB POBITNO 217				





Budowa dwutorowej linii 110 kV łączącej GPZ Rzeszów EC z linią 110 kV relacji Rzeszów (Widelka) - Łańcut (Głuchów)

WOJ. PODKARPACIE	NR DZIAŁKI	SKALA	1 : 2000
POWIAT MIASTO RZESZÓW	82	Powierzchnia pasa technologicznego: dz. 82 - 0,0306 ha	
MIASTO RZESZÓW			
OBRĘB POBITNO 217			



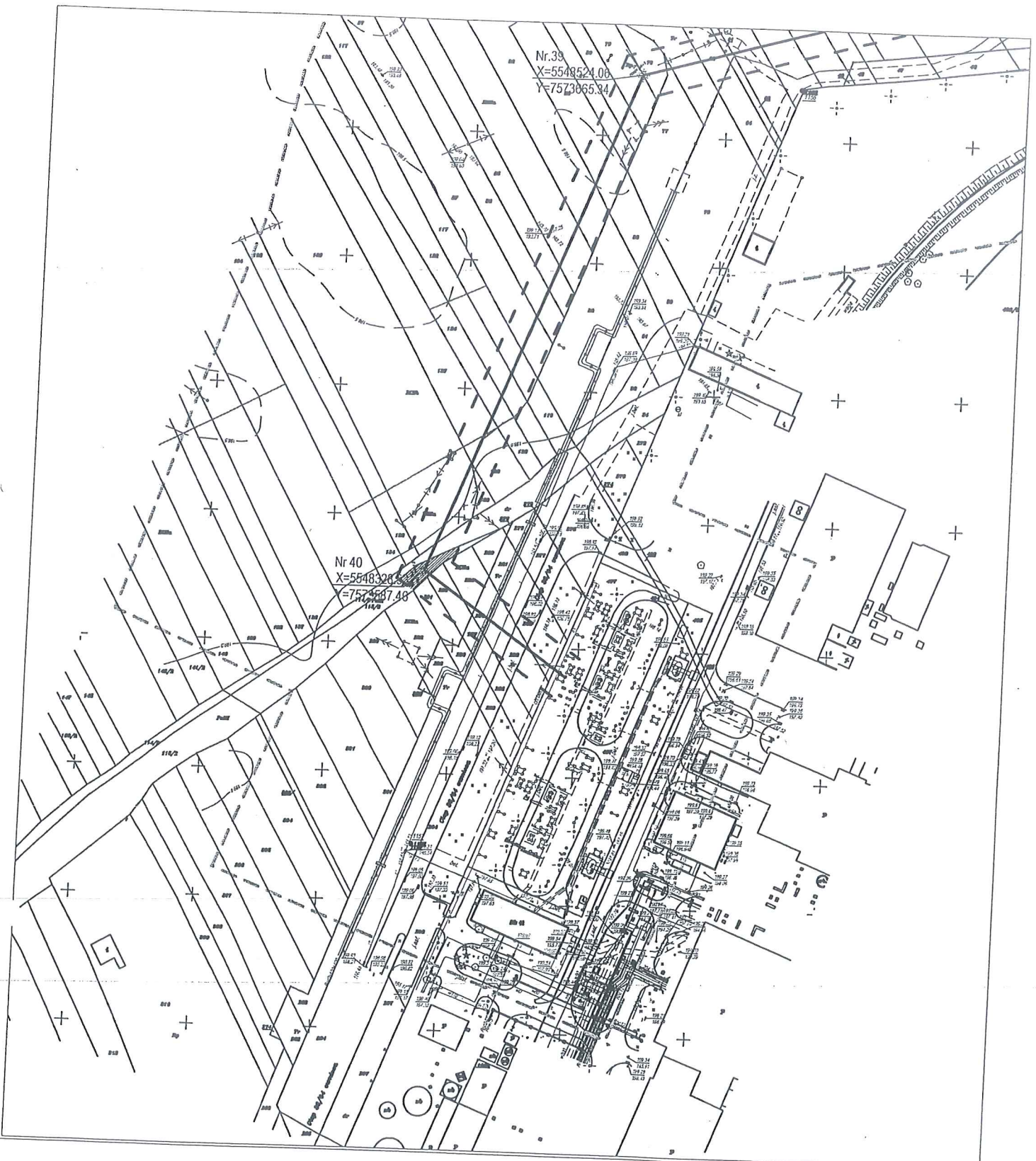
Budowa dwutorowej linii 110 kV łączącej GPZ Rzeszów EC z linią 110 kV relacji Rzeszów (Widelka) - Łańcut (Głuchów)

WOJ. PODKARPACIE	NR DZIAŁKI		SKALA	1 : 2000
POWIAT MIASTO RZESZÓW	86		Powierzchnia pasa technologicznego: dz. 86 - 0,0202 ha	
MIASTO RZESZÓW				
OBRĘB POBITNO 217				



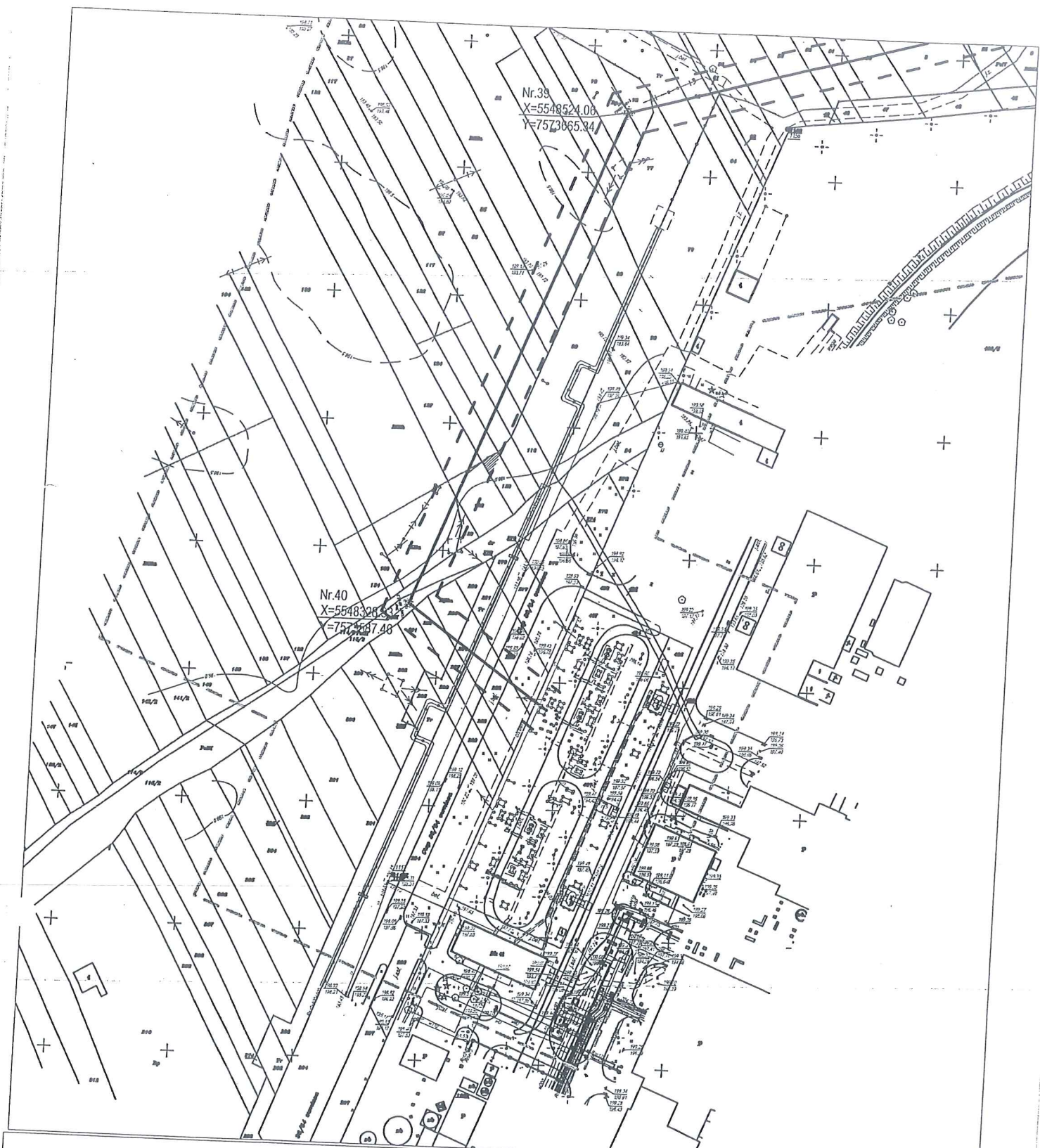
*Budowa dwutorowej linii 110 kV łączącej GPZ Rzeszów EC z linią 110 kV relacji Rzeszów (Widelka) - Łańcut (Głuchów)*

WOJ. PODKARPACKIE	NR DZIAŁKI	SKALA	1 : 2000
POWIAT MIASTO RZESZÓW	87	Powierzchnia pasa technologicznego: dz. 87 - 0,0260 ha	
MIASTO RZESZÓW			
OBRĘB POBITNO 217			



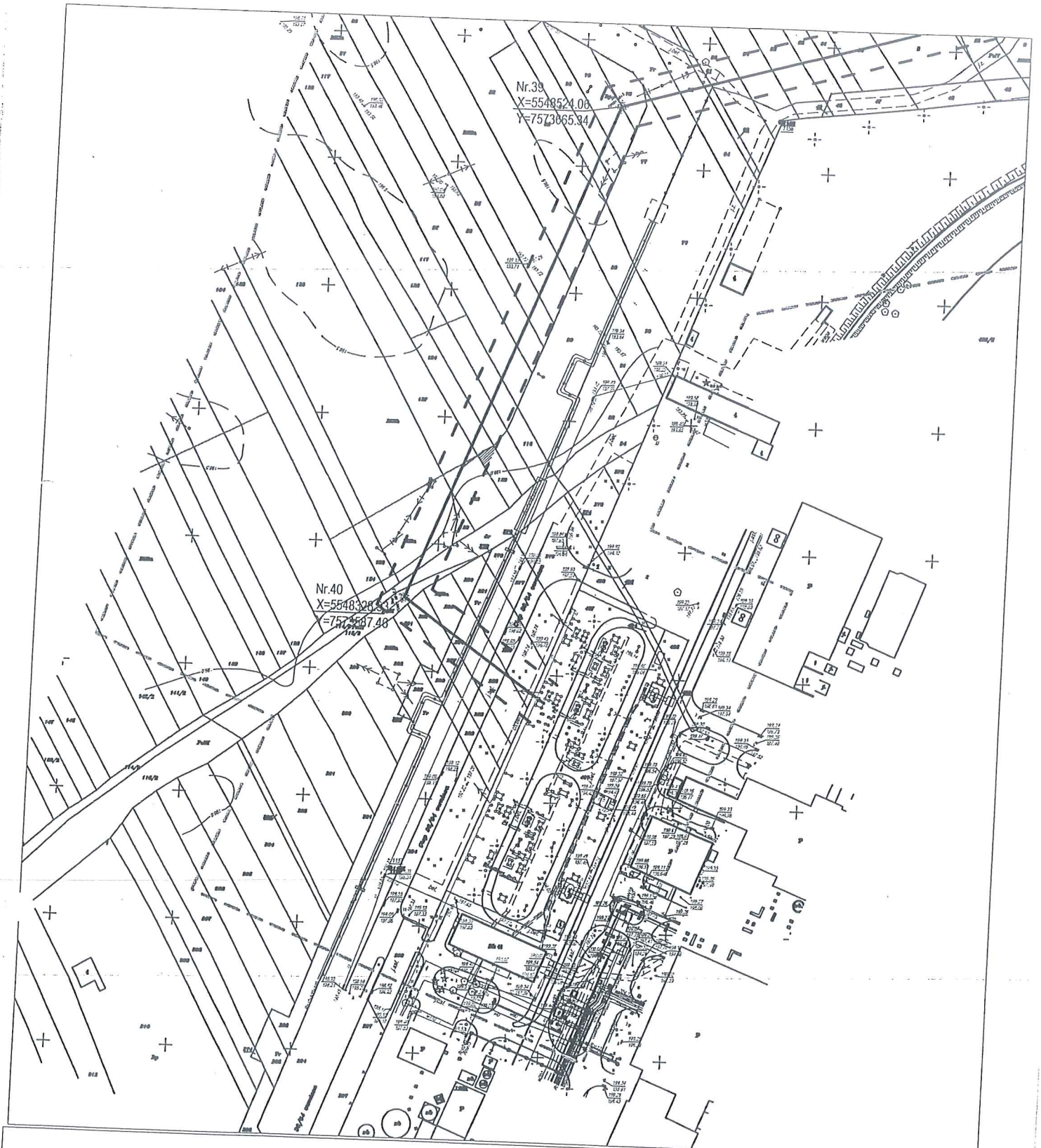
Budowa dwutorowej linii 110 kV łączącej GPZ Rzeszów EC z linią 110 kV relacji Rzeszów (Widelka) - Łańcut (Gluchów)

WOJ. PODKARPACKIE	NR DZIAŁKI		SKALA	1 : 2000
POWIAT MIASTO RZESZÓW	115/3		Powierzchnia pasa technologicznego: dz. 115/3 - 0,0121 ha	
MIASTO RZESZÓW				
OBRĘB POBITNO 217				



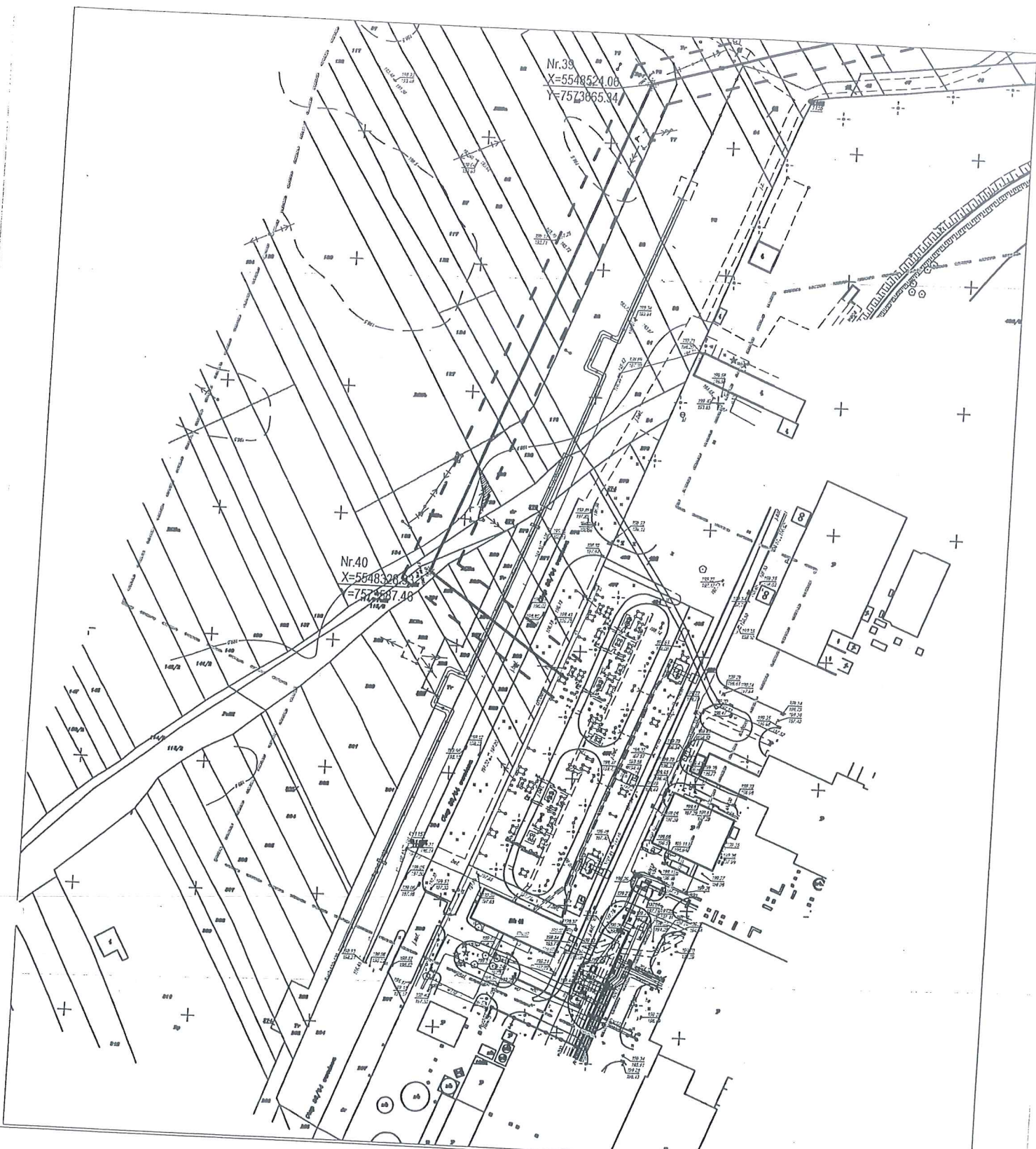
Budowa dwutorowej linii 110 kV łączącej GPZ Rzeszów EC z linią 110 kV relacji Rzeszów (Widelka) - Łańcut (Głuchów)

WOJ. PODKARPACIE	NR DZIAŁKI	SKALA	1 : 2000
POWIAT MIASTO RZESZÓW	123	Powierzchnia pasa technologicznego: dz. 123 - 0,0031 ha	
MIASTO RZESZÓW			
OBRĘB POBITNO 217			



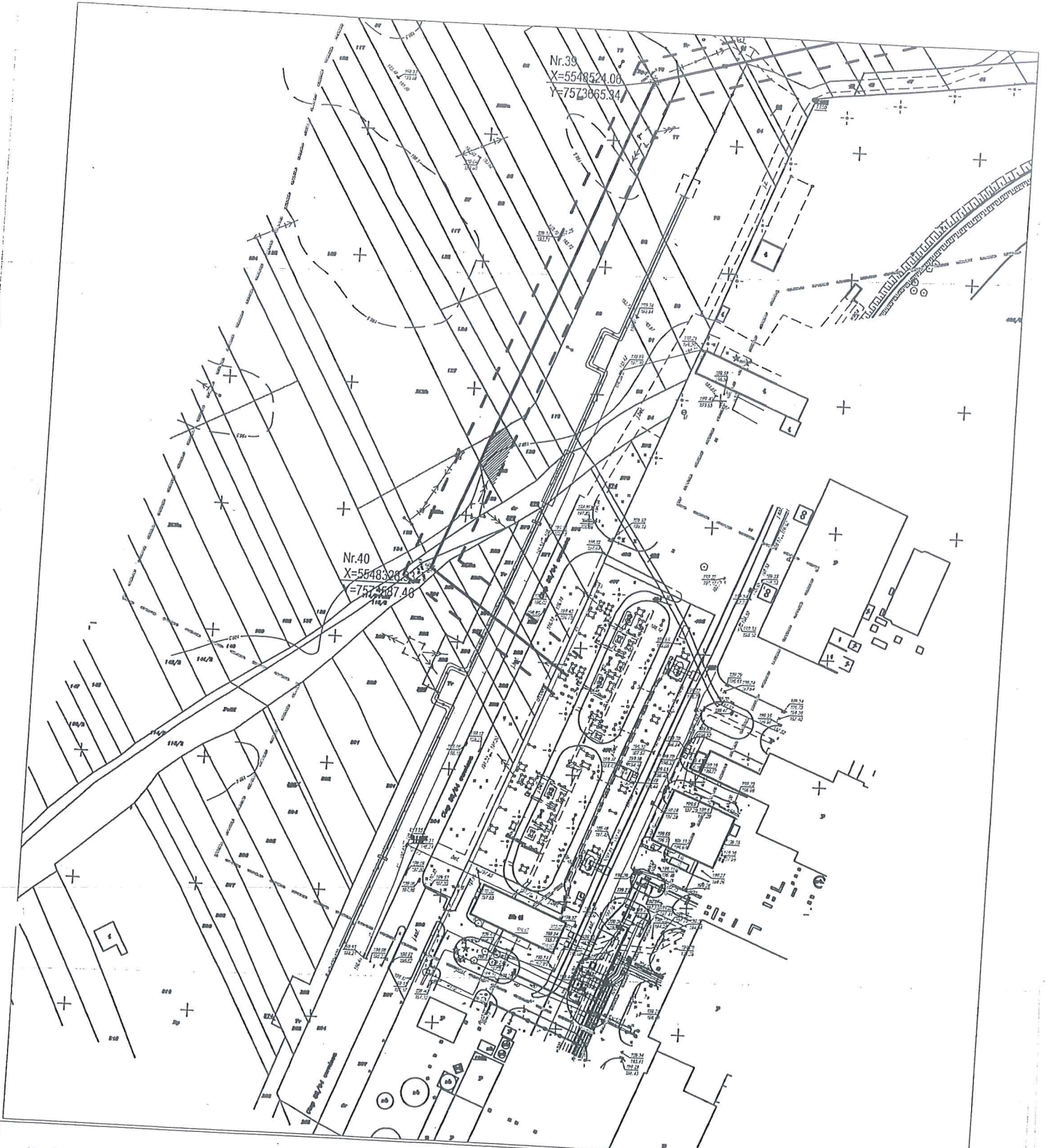
Budowa dwutorowej linii 110 kV łączącej GPZ Rzeszów EC z linią 110 kV relacji Rzeszów (Widelka) - Łańcut (Gluchów)

WOJ. PODKARPACIE	NR DZIAŁKI	SKALA	1 : 2000
POWIAT MIASTO RZESZÓW	123	Powierzchnia pasa technologicznego: dz. 123 - 0,0031 ha	
MIASTO RZESZÓW			
OBRĘB POBITNO 217			



Budowa dwutorowej linii 110 kV łączącej GPZ Rzeszów EC z linią 110 kV relacji Rzeszów (Widelka) - Łańcut (Gluchów)

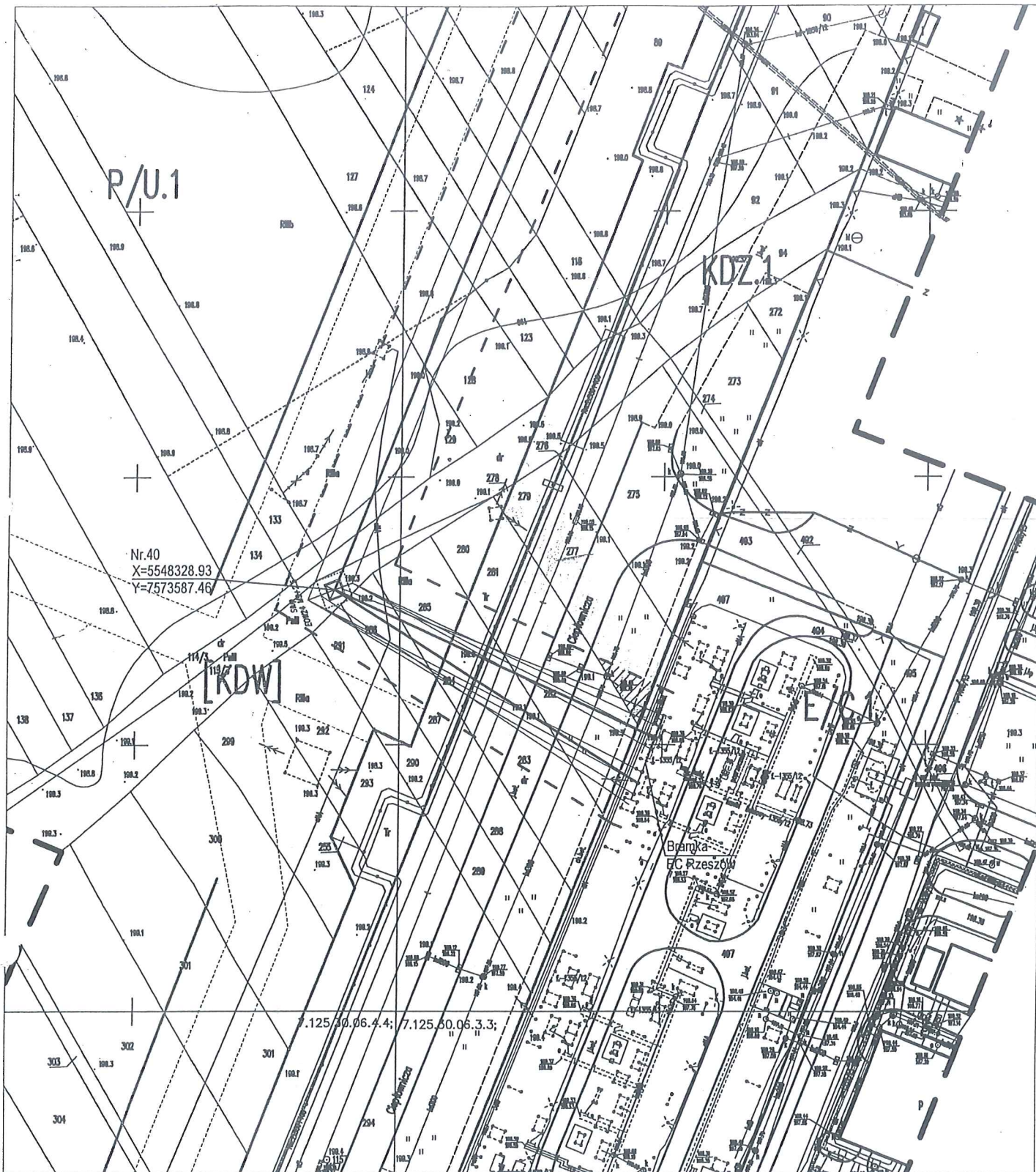
WOJ. PODKARPACKIE	NR DZIAŁKI		SKALA	1 : 2000
POWIAT MIASTO RZESZÓW	129		Powierzchnia pasa technologicznego: dz. 129 - 0,0035 ha	
MIASTO RZESZÓW				
OBRĘB POBITNO 217				



Budowa dwutorowej linii 110 kV łączącej GPZ Rzeszów EC z linią 110 kV relacji Rzeszów (Widelka) - Łańcut (Głuchów)

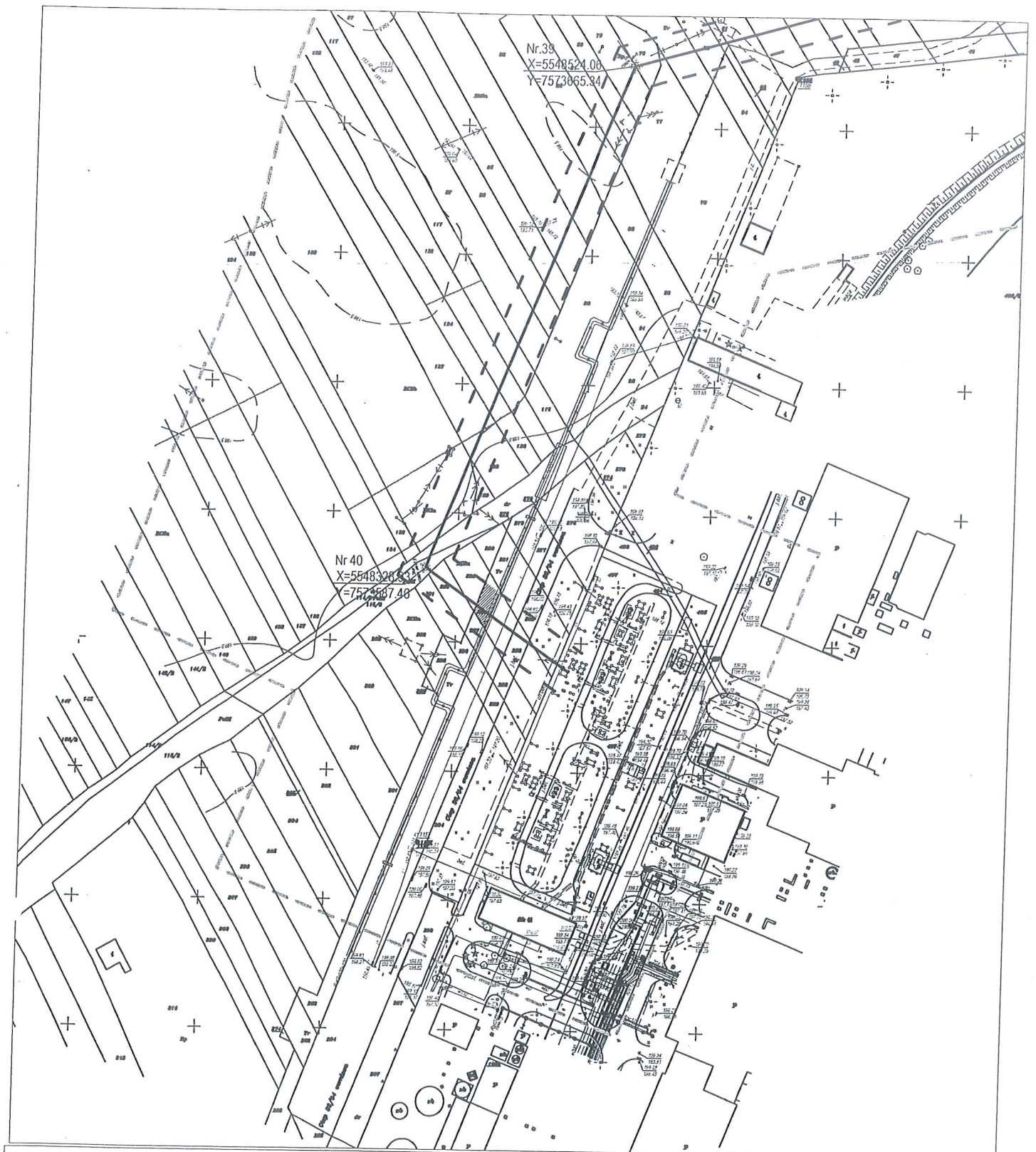
WOJ. PODKARPACKIE	NR DZIAŁKI		SKALA	1 : 2000
POWIAT MIASTO RZESZÓW	128		Powierzchnia pasa technologicznego: dz 128 - 0,0160 ha	
MIASTO RZESZÓW				
OBRĘB POBITNO 217				





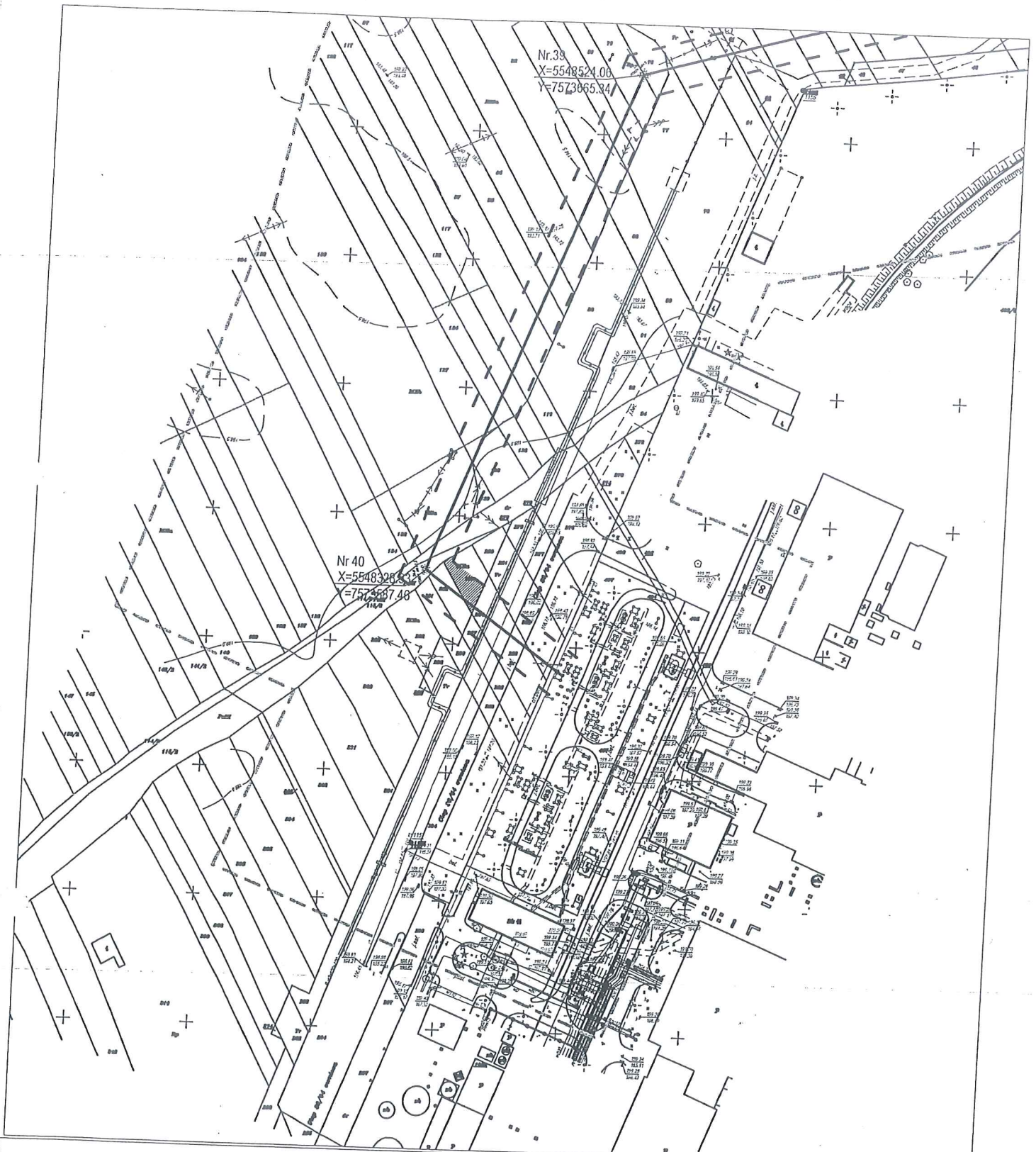
*Budowa dwutorowej linii 110 kV łączącej GPZ Rzeszów EC z linią 110 kV relacji Rzeszów (Widelka) - Łańcut (Głuchów)*

WOJ. PODKARPACKIE	NR DZIAŁKI	WŁAŚCICIEL	SKALA	1 : 1000
POWIĄT MIASTO RZESZÓW	277		Powierzchnia pasa technologicznego: dz. 277 - 0,0050 ha	
MIASTO RZESZÓW				
OBRĘB POBITNO 217				



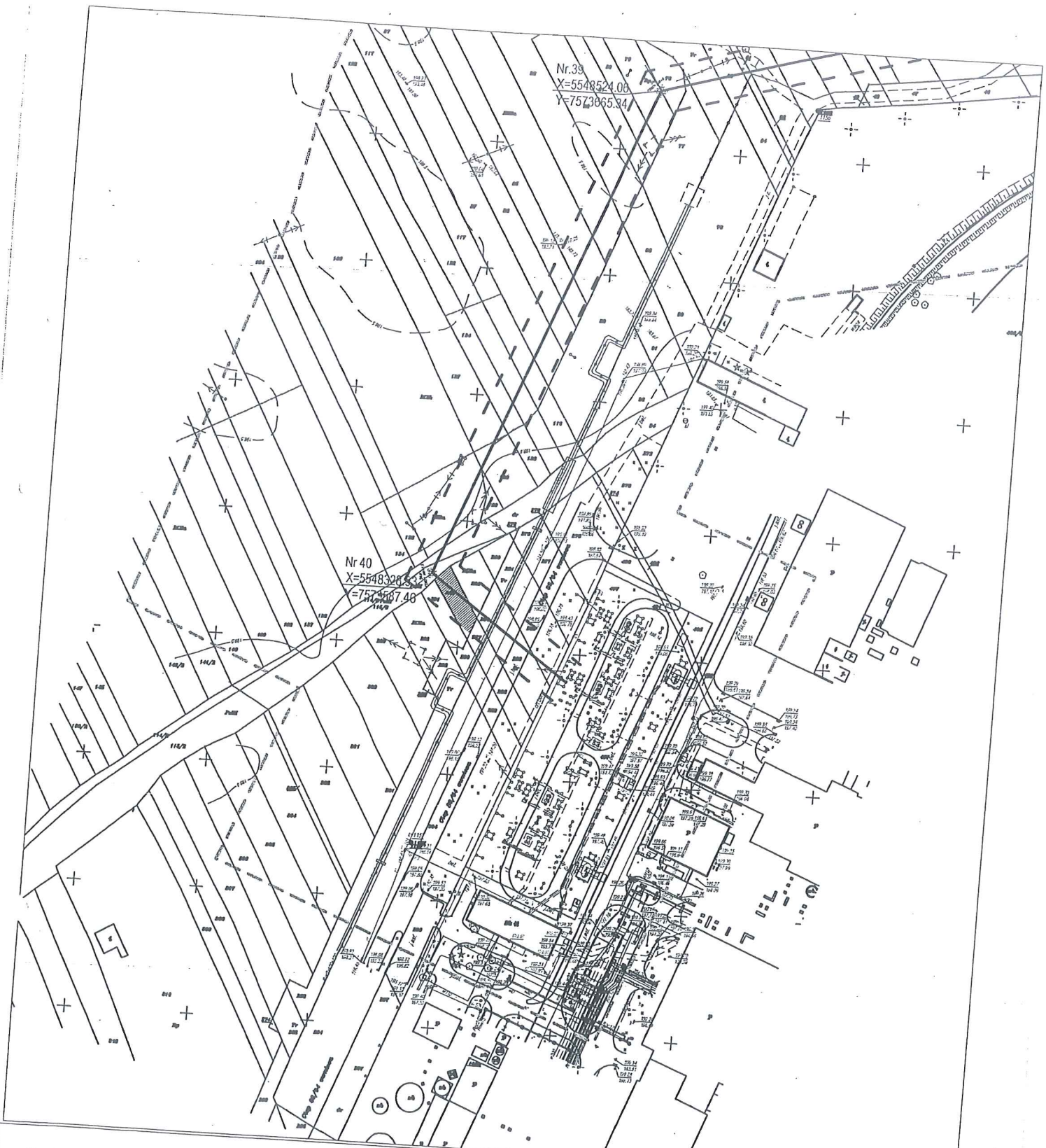
*Budowa dwutorowej linii 110 kV łączącej GPZ Rzeszów EC z linią 110 kV relacji Rzeszów (Widelka) - Łańcut (Głuchów)*

<i>WOJ. PODKARPACKIE</i>	<i>NR DZIAŁKI</i>		<i>SKALA</i>	<i>1 : 2000</i>
<i>POWIAT MIASTO RZESZÓW</i>	<i>284</i>		<i>Powierzchnia pasa technologicznego: dz. 284 - 0,0094 ha</i>	
<i>MIASTO RZESZÓW</i>				
<i>OBRĘB POBITNO 217</i>				



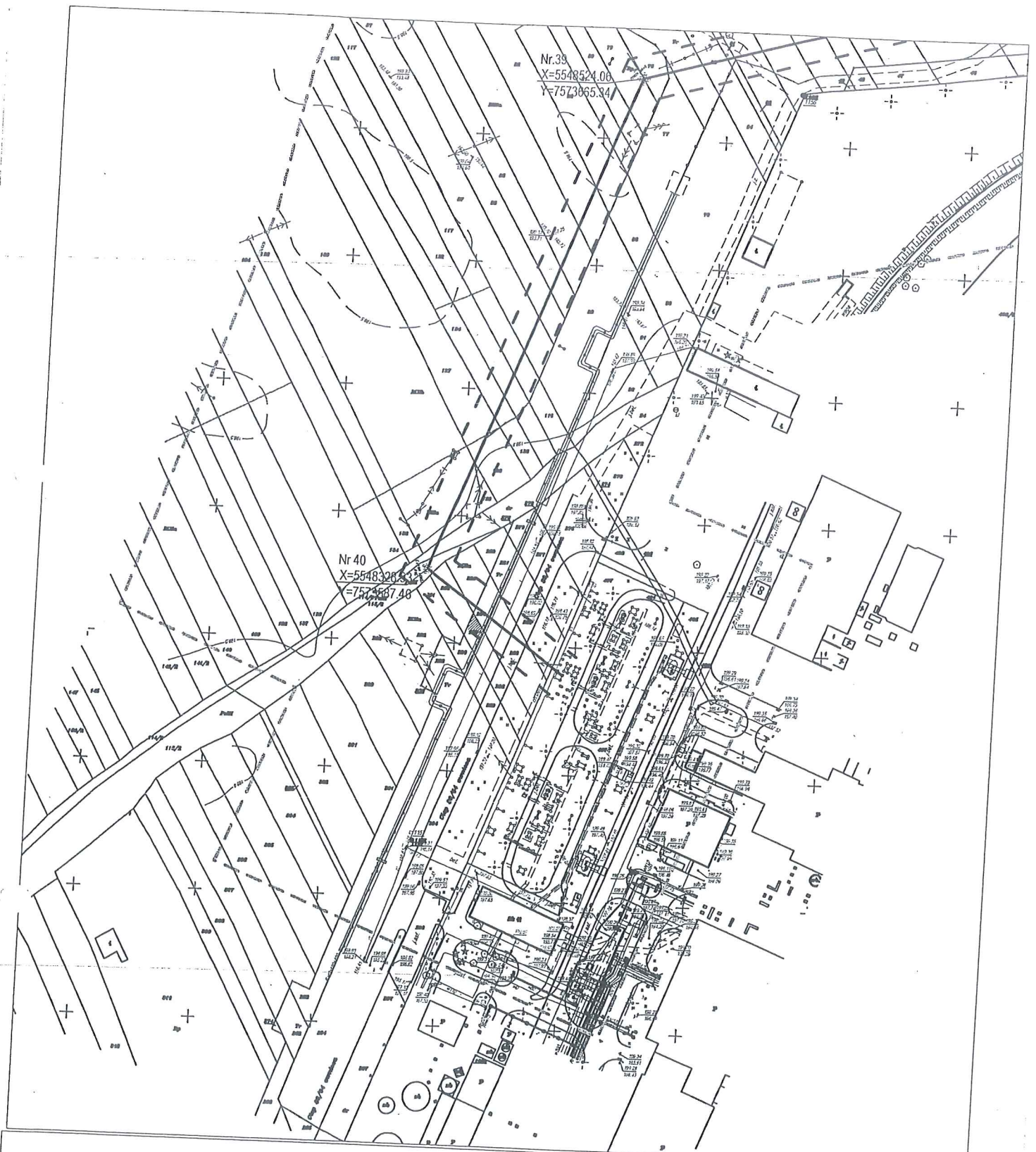
*Budowa dwutorowej linii 110 kV łączącej GPZ Rzeszów EC z linią 110 kV relacji Rzeszów (Widelka) - Łańcut (Głuchów)*

<i>WOJ. PODKARPACIE</i>	<i>NR DZIAŁKI</i>		<i>SKALA</i>	<i>1 : 2000</i>
<i>POWIAT MIASTO RZESZÓW</i>	<i>285</i>		<i>Powierzchnia pasa technologicznego: dz. 285 - 0,0137 ha</i>	
<i>MIASTO RZESZÓW</i>				
<i>OBRĘB POBITNO 217</i>				



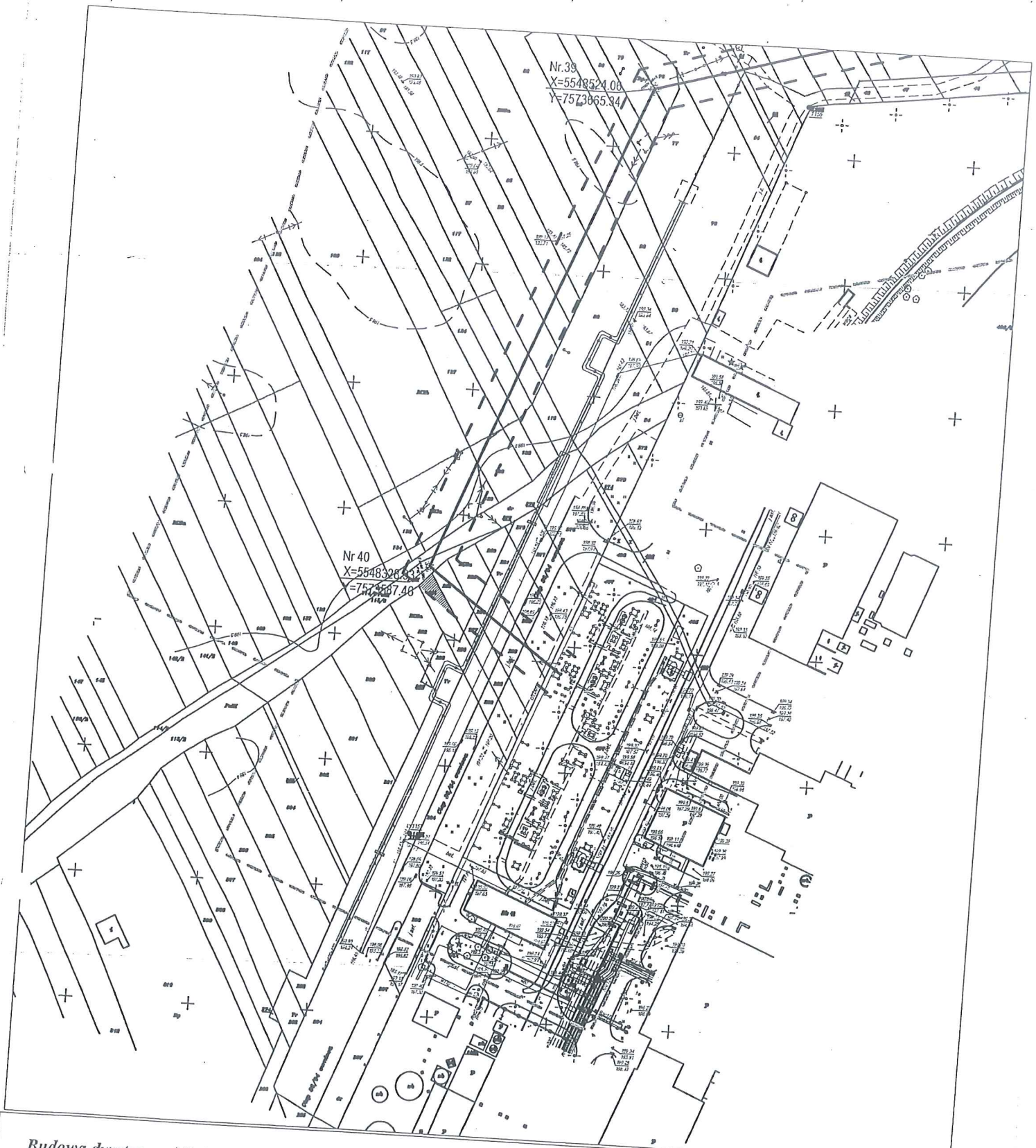
Budowa dwutorowej linii 110 kV łączącej GPZ Rzeszów EC z linią 110 kV relacji Rzeszów (Widelka) - Łańcut (Głuchów)

WOJ. PODKARPACKIE	NR DZIAŁKI	SKALA	1 : 2000
POWIAT MIASTO RZESZÓW	286	Powierzchnia pasa technologicznego: dz. 286 - 0,0191 ha	
MIASTO RZESZÓW			
OBRĘB POBITNO 217			



*Budowa dwutorowej linii 110 kV łączącej GPZ Rzeszów EC z linią 110 kV relacji Rzeszów (Widelka) - Łańcut (Głuchów)*

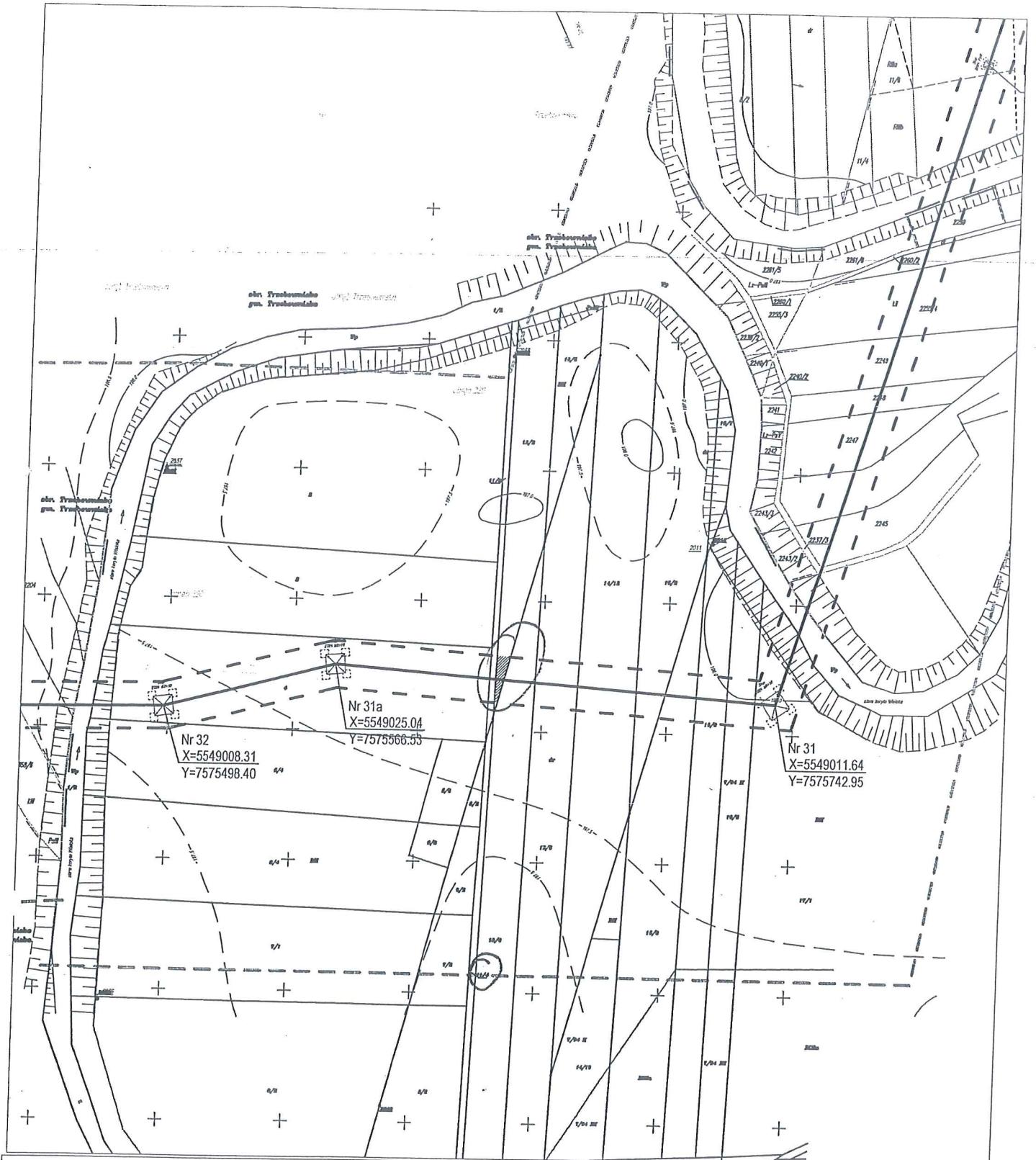
<i>WOJ. PODKARPACIE</i>	<i>NR DZIAŁKI</i>		<i>SKALA</i>	<i>1 : 2000</i>
<i>POWIAT MIASTO RZESZÓW</i>	<i>287</i>		<i>Powierzchnia pasa technologicznego: dz. 287 - 0,0034 ha</i>	
<i>MIASTO RZESZÓW</i>				
<i>OBRĘB POBITNO 217</i>				



Budowa dwutorowej linii 110 kV łączącej GPZ Rzeszów EC z linią 110 kV relacji Rzeszów (Widelka) - Łańcut (Głuchów)

WOJ. PODKARPACIE	NR DZIAŁKI		SKALA	1 : 2000
POWIAT MIASTO RZESZÓW	291		Powierzchnia pasa technologicznego: dz. 291 - 0,0075 ha	
MIASTO RZESZÓW				
OBRĘB POBITNO 217				

obr. 220



Budowa dwutorowej linii 110 kV łączącej GPZ Rzeszów EC z linią 110 kV relacji Rzeszów (Widelka) - Łańcut (Głuchów)

WOJ. PODKARPACKIE	NR DZIAŁKI	SKALA	1 : 2000
POWIAT MIASTO RZESZÓW	12/2	Powierzchnia pasa technologicznego: dz. 12/2 - 0,0058 ha	
MIASTO RZESZÓW			
OBREB ZAŁĘŻE 220			

**Wypis z rejestru gruntów**

\*PREZYDENT MIASTA RZESZOWA

Województwo podkarpackie

Powiat m. Rzeszów

Jednostka ewidencyjna 186301\_1, Rzeszów, Obręb Nr 0217, 217 Pobitno

NUMER		Władający	NAZWISKO I IMIĘ (NAZWA)	UDZ.	ADRES ZAMIESZKANIA (SIEDZIBA)	J.R.
obręb	arkusz działka	POW. [ha]	właściciela lub władającego	WŁAD.	mięscowość ulica nr	
		<b>Właściciel</b>	<b>Gmina Miasto Rzeszów</b>	1/1	Pocztą: 35-064 Rzeszów, miejscowość: Rzeszów, Rynek 1	
186301_1.0217	16C 8 1	<b>0.2163</b>			[nom. praw. KW RZ1Z/00148819/9]	18847
217 Pobitno						Komentarz do JR: G.18847
	uż. PsIV	0.0047	Id dz. : 186301_1.0217.8			
	uż. Lzr-PsVI	0.0141				
	uż. RIIIa	1.1963				
	uż. RIIIb	0.0012				
186301_1.0217	16A 9 1	<b>0.5273</b>			[nom. praw. RZ1Z/00176897/4]	18847
217 Pobitno						Komentarz do JR: G.18847
	uż. PsIV	0.0073	Id dz. : 186301_1.0217.9			
	uż. RIIIa	0.2592				
	uż. RIIIb	0.2608				
		<b>Właściciel</b>	<b>Gmina Miasto Rzeszów</b>	1/1	Pocztą: 35-064 Rzeszów, miejscowość: Rzeszów, Rynek 1	
186301_1.0217	16A 36 3	<b>0.3458</b>			[nom. praw. KW 35461 wz.32/96,dop.z poz.32]	19973
217 Pobitno						Komentarz do JR: G.19973
	uż. RIIIa	0.3458	Id dz. : 186301_1.0217.36			
186301_1.0217	16C 42 1	<b>0.0450</b>			[nom. praw. KW 34893 316/96,z poz.1]	19973
217 Pobitno						Komentarz do JR: G.19973
	uż. RIIIa	0.0450	Id dz. : 186301_1.0217.42			
		<b>Właściciel</b>	<b>Gmina Miasto Rzeszów</b>	1/1	Pocztą: 35-064 Rzeszów, miejscowość: Rzeszów, Rynek 1	
186301_1.0217	16C 50 1	<b>0.5245</b>			[nom. praw. KW RZ1Z/00147111/9]	18847
217 Pobitno						Komentarz do JR: G.18847
	uż. RIIIa	0.5245	Id dz. : 186301_1.0217.50			
186301_1.0217	16A 51 3	<b>0.2592</b>				18847
217 Pobitno						Komentarz do JR: G.18847
	uż. RIIIa	0.2592	Id dz. : 186301_1.0217.51			
186301_1.0217	16A 53 1	<b>0.4747</b>			[nom. praw. KW 26486]	18847
217 Pobitno						Komentarz do JR: G.18847
	uż. PsIII	0.0073	Id dz. : 186301_1.0217.53			
	uż. RIIIa	0.4674				
186301_1.0217	16A 55 1	<b>0.5695</b>			[nom. praw. KW 35466]	18847
217 Pobitno						Komentarz do JR: G.18847
	uż. PsIV	0.0063	Id dz. : 186301_1.0217.55			
	uż. RIIIa	0.4690				
	uż. RIIIb	0.0942				
186301_1.0217	16C 63 1	<b>0.0312</b>			[nom. praw. KW RZ1Z/00036439/3]	18847
217 Pobitno						Komentarz do JR: G.18847
	uż. Tr	0.0312	Id dz. : 186301_1.0217.63			
		<b>Właściciel</b>	<b>Gmina Miasto Rzeszów</b>	1/1	Pocztą: 35-064 Rzeszów, miejscowość: Rzeszów, Rynek 1	
186301_1.0217	16C 75	<b>0.4360</b>			[nom. praw. KW RZ1Z/00090810/4]	19973



PREZYDENT MIASTA RZESZOWA

## Wypis z rejestru gruntów

Województwo podkarpackie

Powiat m. Rzeszów

Jednostka ewidencyjna 186301\_1, Rzeszów, Obręb Nr 0217, 217 Pobitno

NUMER obręb . arkusz działka	Władający POW. [ha]	NAZWISKO I IMIĘ (NAZWA) właściciela lub władającego	UDZ. WŁAD.	ADRES ZAMIESZKANIA (SIEDZIBA) miejscowość ulica nr	J.R.
1 217 Pobitno					Komentarz do JR: G.19973
uż. Tr	0.4360	Id dz. : 186301_1.0217.75			
186301_1.0217 16C 77 1	0.0975			[nom. praw. KW RZ1Z/00090810/4]	19973
217 Pobitno					Komentarz do JR: G.19973
uż. Tr	0.0975	Id dz. : 186301_1.0217.77			
186301_1.0217 16C 78 1	0.0272			[nom. praw. KW 34893 wz.87/92,236/97,z 50]	19973
217 Pobitno					Komentarz do JR: G.19973
uż. Bp	0.0272	Id dz. : 186301_1.0217.78			
186301_1.0217 16C 79 1	0.0587			[nom. praw. KW 34893 wz.87/92,236/97,z 50]	19973
217 Pobitno					Komentarz do JR: G.19973
uż. Bp	0.0587	Id dz. : 186301_1.0217.79			
	Właściciel	Gmina Miasto Rzeszów	1/1	Pocztą: 35-064 Rzeszów, miejscowość: Rzeszów, Rynek 1	
186301_1.0217 16A 82 3	0.2158			[nom. praw. KW 34893]	18847
217 Pobitno					Komentarz do JR: G.18847
uż. RIIIa	0.2158	Id dz. : 186301_1.0217.82			
	Właściciel	Gmina Miasto Rzeszów	1/1	Pocztą: 35-064 Rzeszów, miejscowość: Rzeszów, Rynek 1	
186301_1.0217 20B 86 4	0.1915			[nom. praw. KW 34703 wz.377/96]	19973
217 Pobitno					Komentarz do JR: G.19973
uż. RIIIa	0.1915	Id dz. : 186301_1.0217.86			
186301_1.0217 20D 87 2	0.2886			[nom. praw. KW 64300 wz.260/94]	19973
217 Pobitno					Komentarz do JR: G.19973
uż. RIIIa	0.2886	Id dz. : 186301_1.0217.87			
186301_1.0217 20D 115/3 2	0.0910			[nom. praw. KW RZ1Z/00011848/2]	19973
217 Pobitno					Komentarz do JR: G.19973
uż. dr	0.0910	Id dz. : 186301_1.0217.115/3			
186301_1.0217 16C 123 1	0.0170			[nom. praw. KW RZ1Z/00090810/4]	19973
217 Pobitno					Komentarz do JR: G.19973
uż. Tr	0.0170	Id dz. : 186301_1.0217.123			
186301_1.0217 20D 127 2	0.3778			[nom. praw. KW 83534 wz.106/95]	19973
217 Pobitno					Komentarz do JR: G.19973
uż. RIIIa	0.1267	Id dz. : 186301_1.0217.127			
	uż. RIIIb	0.2511			
186301_1.0217 16C 128 1	0.0366			[nom. praw. KW RZ1Z/00090810/4]	19973
217 Pobitno					Komentarz do JR: G.19973
uż. Tr	0.0366	Id dz. : 186301_1.0217.128			
186301_1.0217 16C 129 1	0.0075			[nom. praw. KW RZ1Z/00090810/4]	19973
217 Pobitno					Komentarz do JR: G.19973
uż. Tr	0.0075	Id dz. : 186301_1.0217.129			

PREZYDENT MIASTA RZESZOWA

## Wypis z rejestru gruntów

Województwo podkarpackie

Powiat m. Rzeszów

Jednostka ewidencyjna 186301\_1, Rzeszów, Obręb Nr 0217, 217 Pobitno

NUMER		Władający	NAZWISKO I IMIĘ (NAZWA)	UDZ.	ADRES ZAMIESZKANIA (SIEDZIBA)	J.R.
obręb	arkusz działka	POW. [ha]	właściciela lub władającego	WŁAD.	miejsowość ulica nr	
186301_1.0217	16C 277 3	0.0559			[nom. praw. KW 35086]	19973
217 Pobitno						Komentarz do JR: G.19973
	uż. dr	0.0559	Id dz. : 186301_1.0217.277			
186301_1.0217	16C 284 1	0.0113			[nom. praw. KW 34893]	19973
217 Pobitno						Komentarz do JR: G.19973
	uż. Tr	0.0113	Id dz. : 186301_1.0217.284			
186301_1.0217	16C 285 3	0.0245			[nom. praw. KW 34893]	19973
217 Pobitno						Komentarz do JR: G.19973
	uż. RIIIa	0.0245	Id dz. : 186301_1.0217.285			
	Właściciel	<b>Gmina Miasto Rzeszów</b>		1/1	Poczta: 35-064 Rzeszów, miejscowość: Rzeszów, Rynek 1	
186301_1.0217	16C 286 3	0.0199			[nom. praw. Kw RZ1Z/00022424/4]	18847
217 Pobitno						Komentarz do JR: G.18847
	uż. RIIIa	0.0199	Id dz. : 186301_1.0217.286			
186301_1.0217	16C 287 3	0.0065			[nom. praw. Kw 22424]	18847
217 Pobitno						Komentarz do JR: G.18847
	uż. Tr	0.0065	Id dz. : 186301_1.0217.287			
186301_1.0217	16C 291 3	0.0200			[nom. praw. KW RZ1Z/00026631/6]	18847
217 Pobitno						Komentarz do JR: G.18847
	uż. RIIIa	0.0200	Id dz. : 186301_1.0217.291			

II. działek: **27** Suma pow.: **5.9768** Słownie : piec hektarów dziewięć tysięcy siedemset szeszedziesiąt osiem m<sup>2</sup>

Sporządzono według stanu na dzień 2016.12.08.

Sporządził(a): Biuro Gospodarki Mieniem

PREZYDENT MIASTA RZESZOWA

**Wypis z rejestru gruntów**

Województwo podkarpackie

Powiat m. Rzeszów

Jednostka ewidencyjna 186301\_1, Rzeszów, Obręb Nr 0220, 220 Rzeszów-Załęże

NUMER		Władający	NAZWISKO I IMIĘ (NAZWA)	UDZ.	ADRES ZAMIESZKANIA (SIEDZIBA)	J.R.
obręb	arkusz	działka	POW. [ha]	WŁAD.	miejsowość ulica nr	
		Właściciel	<b>Gmina Miasto Rzeszów</b>	1/1	Poczta: 35-064 Rzeszów, miejscowość: Rzeszów, Rynek 1	
186301_1.0220	1	12/2	<b>0.1948</b>		[nom. praw. RZ1Z/00105882/8 UR 8229/8/79]	339
220 Rzeszów-Załęże						Komentarz do JR: G00339
	uż. PsIII	0.0069	Id dz. : 186301_1.0220.12/2			
	uż. RII	0.1879				

II. działek: **1** Suma pow.: **0.1948** Słownie : jeden tysiąc dziewięćset czterdzieści osiem m2

Sporządzono według stanu na dzień 2016.12.08.

Sporządził(a): Biuro Gospodarki Mieniem