

Uchwała Nr XXXVIII/802/2017
Rady Miasta Rzeszowa
z dnia 31 stycznia 2017 r.

w sprawie wyrażenia zgody na oddanie w użytkowanie nieruchomości, położonej w Rzeszowie, zwolnienia z przetargowego trybu zawarcia umowy

Na podstawie art. 18 ust. 2 pkt 9 lit."a" ustawy z dnia 8 marca 1990 r. o samorządzie gminnym (Dz. U. z 2016 r. poz. 446 z późn. zm.), art.9 ustawy o rodzinnych ogrodach działkowych z dnia 13 grudnia 2013 r. (Dz.U. z 2014 r. poz. 40 z późn. zm.) art. 37 ust. 4a ustawy z dnia 21 sierpnia 1997 r. o gospodarce nieruchomościami (Dz. U. z 2016 r. poz. 2603 z późn. zm.)

Rada Miasta Rzeszowa uchwała, co następuje:

§ 1

Wyraża się zgodę na oddanie w nieodpłatne użytkowanie na czas nieoznaczony dla Stowarzyszenia Działkowców w Rzeszowie, nieruchomość zagospodarowaną pod rodzinne ogrody działkowe, położoną w Rzeszowie, oznaczoną jako działka nr 127 obręb 223 o pow. 2 01 02 m², obj. Kw. RZ1Z/00151511/4, celem uregulowania stanu prawnego pod istniejącymi ogrodami działkowymi.

§ 2

Wyraża się zgodę na odstąpienie od obowiązku przetargowego trybu zawarcia umowy.

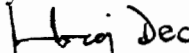
§ 3

Wykonanie uchwały powierza się Prezydentowi Miasta Rzeszowa .

§ 4

Uchwała wchodzi w życie z dniem podjęcia.

Przewodniczący
Rady Miasta Rzeszowa


Andrzej Dec

UZASADNIENIE

Stowarzyszenie Działkowców w Rzeszowie zwróciło się z prośbą o oddanie w nieodpłatne użytkowanie na czas nieoznaczony nieruchomości zagospodarowanej pod urządzonymi ogrodami działkowymi położonymi na działce oznaczonej nr 127 o pow. 2 ha 01 a 02 m² w obr. 223 na os. Zwiężczyca.

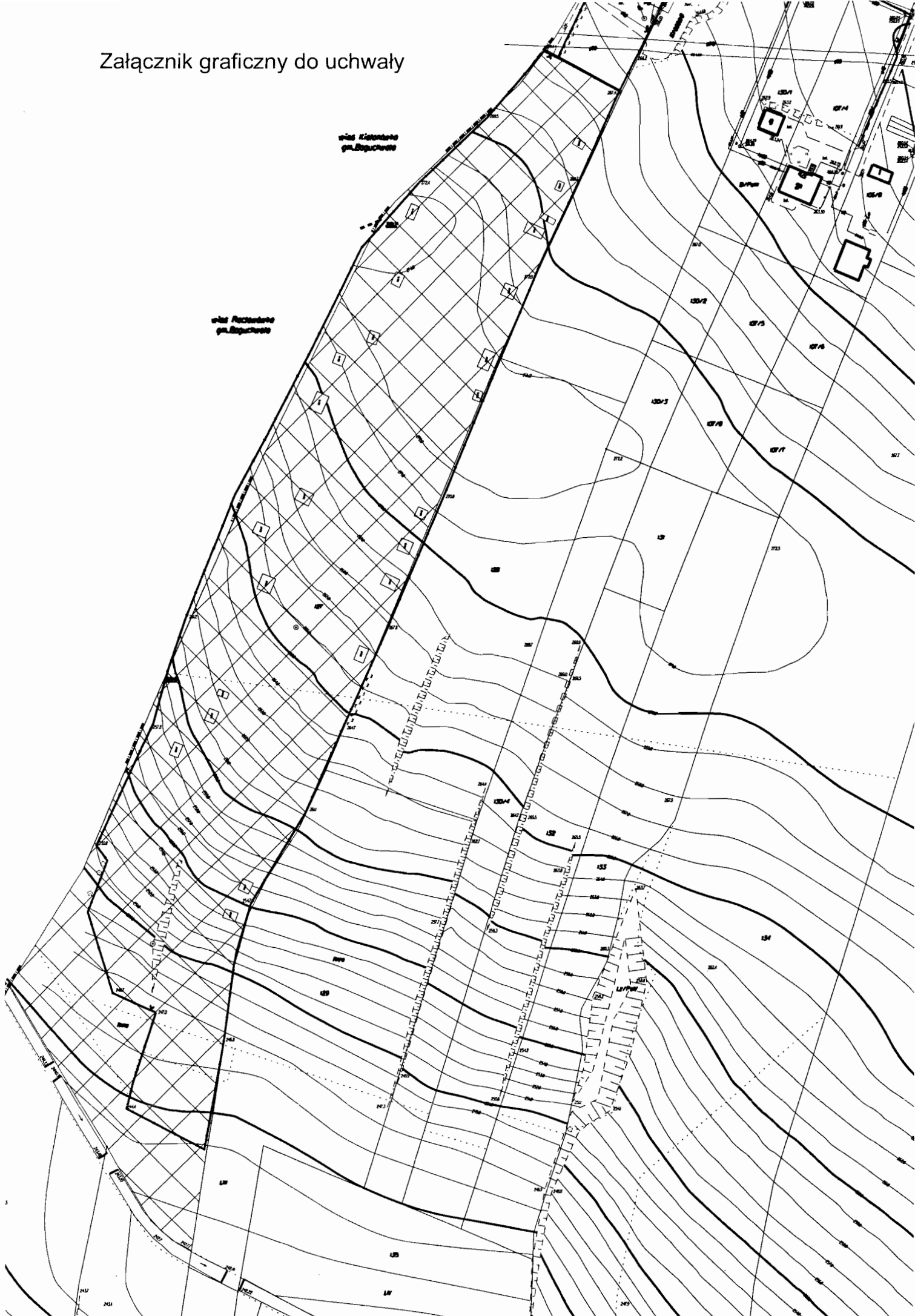
Wyżej wymieniona nieruchomość stanowi własność Gminy Miasto Rzeszów.

Powyższą nieruchomość Stowarzyszenie Działkowców użytkowało od Gminy Boguchwała od 1980 r. Zgodnie z art. 9 ustawy o rodzinnych ogrodach działkowych Rada Miasta Rzeszowa może wyrazić zgodę na oddanie w nieodpłatne użytkowanie w/w nieruchomość na czas nieoznaczony.

Załącznik graficzny do uchwały

włas. Kierowska
gm. Białobrzegi

włas. Rychlewska
gm. Białobrzegi



PREZYDENT MIASTA RZESZOWA

Wypis z rejestru gruntów

Województwo podkarpackie

Powiat m. Rzeszów

Jednostka ewidencyjna 186301_1, Rzeszów, Obręb Nr 0223, 223 Rzeszów-Zwiężczyca II

| NUMER | | Władający | NAZWISKO I IMIĘ (NAZWA) | UDZ. | ADRES ZAMIESZKANIA (SIEDZIBA) | J.R. |
|-------------------------------|----------------|---------------|----------------------------------|-------|-------------------------------|-------------------------|
| obręb | arkusz działka | POW. [ha] | właściciela lub władającego | WŁAD. | miejsowość ulica nr | |
| | | Właściciel | Gmina Miasto Rzeszów | 1/1 | 35-064 Rzeszów, Rynek 1 | |
| 186301_1.0223 3 | 127 | 2.0102 | | | [nom. praw. RZ1Z/00151511/4] | 2007 |
| 223 Rzeszów- Zwiężczyca II | | | Id dz. : 186301_1.0223.127 | | | Komentarz do JR: G02007 |
| | uż. ŁIII | 0.2157 | | | | |
| | uż. RIIIa | 1.1610 | | | | |
| | uż. RIVa | 0.6335 | | | | |
| II. działek: 1 | Suma pow.: | 2.0102 | Słownie : dwa hektary sto dwa m2 | | | |

Sporządzono według stanu na dzień 2017.01.04.

Sporządził(a): Biuro Gospodarki Mieniem