
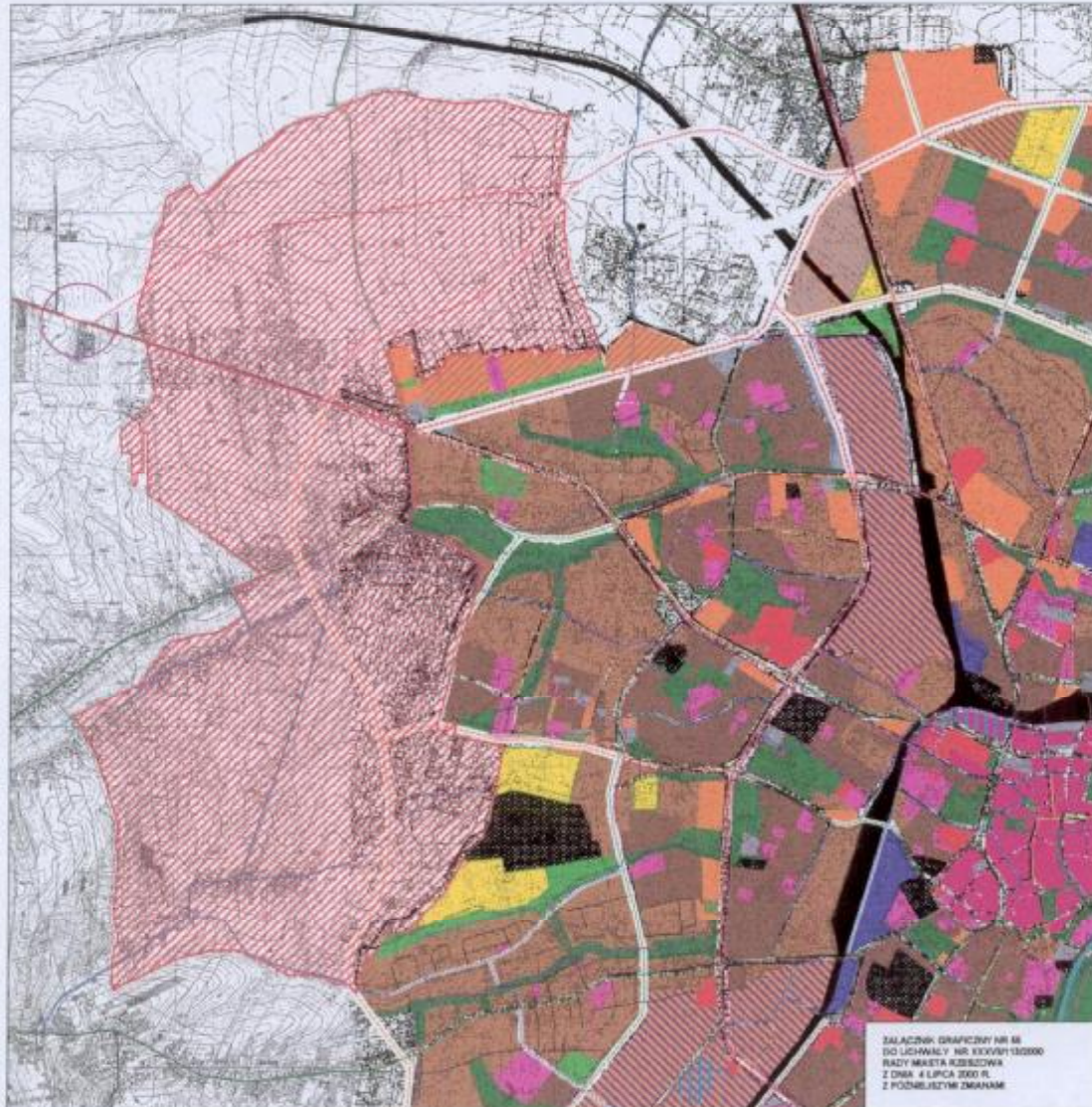




STUDIUM UWARUNKOWAŃ I KIERUNKÓW ZAGOSPODAROWANIA PRZESTRZENNEGO MIASTA RZESZOWA

55

 GRANICE OBSZARU OBJĘTEGO ZMIANĄ NR 18 / 4 / 2007
STUDIUM UWARUNKOWAŃ I KIERUNKÓW ZAGOSPODAROWANIA PRZESTRZENNEGO
MIASTA RZESZOWA DLA TERENU PRZYŁĄCZONEGO DO RZESZOWA Z DNIEM 1 STYCZNIA 2007 R.




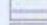

PROJEKTOWANA STRUKTURA FUNKCJONALNO - PRZESTRZENNA

-  ZABUDOWA MIESZKAWOVA WIELKOPŁOCHNA
-  ZABUDOWA MIESZKAWOVA JEDNOCZESNA
-  CENTRUM - USŁUGI CENTROWE
- PUBLICZNE LOKALNE I POWOŁOWE
- KOMERCYJNE
- ZABUDOWA MIESZKAWOVA
-  USŁUGI PUBLICZNE LOKALNE
-  USŁUGI POWOŁOWE
-  USŁUGI KOMERCYJNE, DOPUSZCZENIE USŁUG PUBLICZNYCH
ODDALONOŚĆ GOSPODARCTWA PODROZKOWA
-  USŁUGI PUBLICZNE LUB KOMERCYJNE: REKREACJA, TURYSTYKA, SPORT W ZIELENI URZĄDOWEJ
-  PRZEMYSŁ, USŁUGI PRODUKCYJNE I USŁUGI KOMERCYJNE
-  ZABUDOWA ALTERNATYWNA LUB UZPEŁNIAJĄCA
PRZEMYSŁOWA - USŁUGOWA
-  ZABUDOWA ALTERNATYWNA LUB UZPEŁNIAJĄCA
MIESZKAWOVA (ZABUDOWA JEDNOCZESNA I - USŁUGOWA
-  ZABUDOWA ALTERNATYWNA LUB UZPEŁNIAJĄCA
MIESZKAWOVA I ZABUDOWA WIELKOPŁOCHNA I - USŁUGOWA
-  PRZEZNACZENIE TERENU ALTERNATYWNE: ZIELENI URZĄDOWA LUB USŁUGI POWOŁOWE
ZWIĄZANE Z ZIELENIĄ URZĄDOWA
-  PRZEZNACZENIE TERENU ALTERNATYWNE: OGRODY DOŁĄKOWE LUB ZABUDOWA MIESZKAWOVA
JEDNOCZESNA
-  PRZEZNACZENIE TERENU ALTERNATYWNE: ZIELENI URZĄDOWA LUB USŁUGI KOMERCYJNE
ZWIĄZANE Z ZIELENIĄ URZĄDOWA
-  PRZEZNACZENIE TERENU POD USŁUGI KOMERCYJNE
UZPEŁNIAJĄCE USŁUGI KOMERCYJNE
-  ZABUDOWA ALTERNATYWNA LUB UZPEŁNIAJĄCA - USŁUGI PUBLICZNE LOKALNE
- USŁUGI PUBLICZNE POWOŁOWE
-  ZIELENI URZĄDOWA I UZPEŁNIAJĄCA PARKINGI
- CAPI PIESZO - ROWEROWE
- PARKI DOŁĄKOWE
-  OGRODY DOŁĄKOWE
-  ZIELENI REKREACYJNA
UZPEŁNIAJĄCA PARKINGI
-  OGRODY DOŁĄKOWE ISTNIEJĄCE -
DOCELOWO: ZIELENI PARKOWA
I USŁUGI KOMERCYJNE
-  POLA
-  PARKINGI, OWOCE PNO (PKP, BAZY MPK,
UZPEŁNIAJĄCE USŁUGI KOMERCYJNE
-  OBSZARY ROZMIESZCZENIA OBIEKTÓW
NAPEŁWYCH O POWIERZCHNI PRZEŁAZU
POWYŻEJ 2000 M KW
-  LASY
-  OMIENIARZE
-  REZERWAT PRZYRODY
-  KŁADKI PIESZE
-  PROM
-  TERENY SPECJALNE: INFRASTRUKTURA
WODNO - SANITARNI I
ELEKTROENERGETYCZNEJ

ISTNIEJĄCE I PROJEKTOWANE

-  WARIANTOWE PRZEŚLIZI TRAS
-  ULICE GŁÓWNE RUCHU PRZYSPEŁOWEGO
-  ULICE GŁÓWNE
-  ULICE BOCZNE
-  WAŻNIEJSZE ULICE LOKALNE
-  PODSTAJE ULICE LOKALNE I ULICE DOŁĄKOWE
-  SCHEZI ROWEROWE ISTNIEJĄCE

PROPOZOWANE I ALTERNATYWNE

-  SCHEZI ROWEROWE W OZLE TRAS KOMUNIKACYJNYCH
-  SCHEZI PIESZO - ROWEROWE W ZIELENI
-  SCHEZI PIESZE

ZALĄCZNIK GRAFICZNY NR 18
DO UCHWAŁY NR XXV/110/2006
RADY MIASTA RZESZOWA
Z DNIA 4 LIPCA 2007 R.
Z POZMIEJZYM ZMIANAM

BIURO PRZEMISŁOWYCH STUDIUM
mgr inż. arch. Beata NARCISZ

