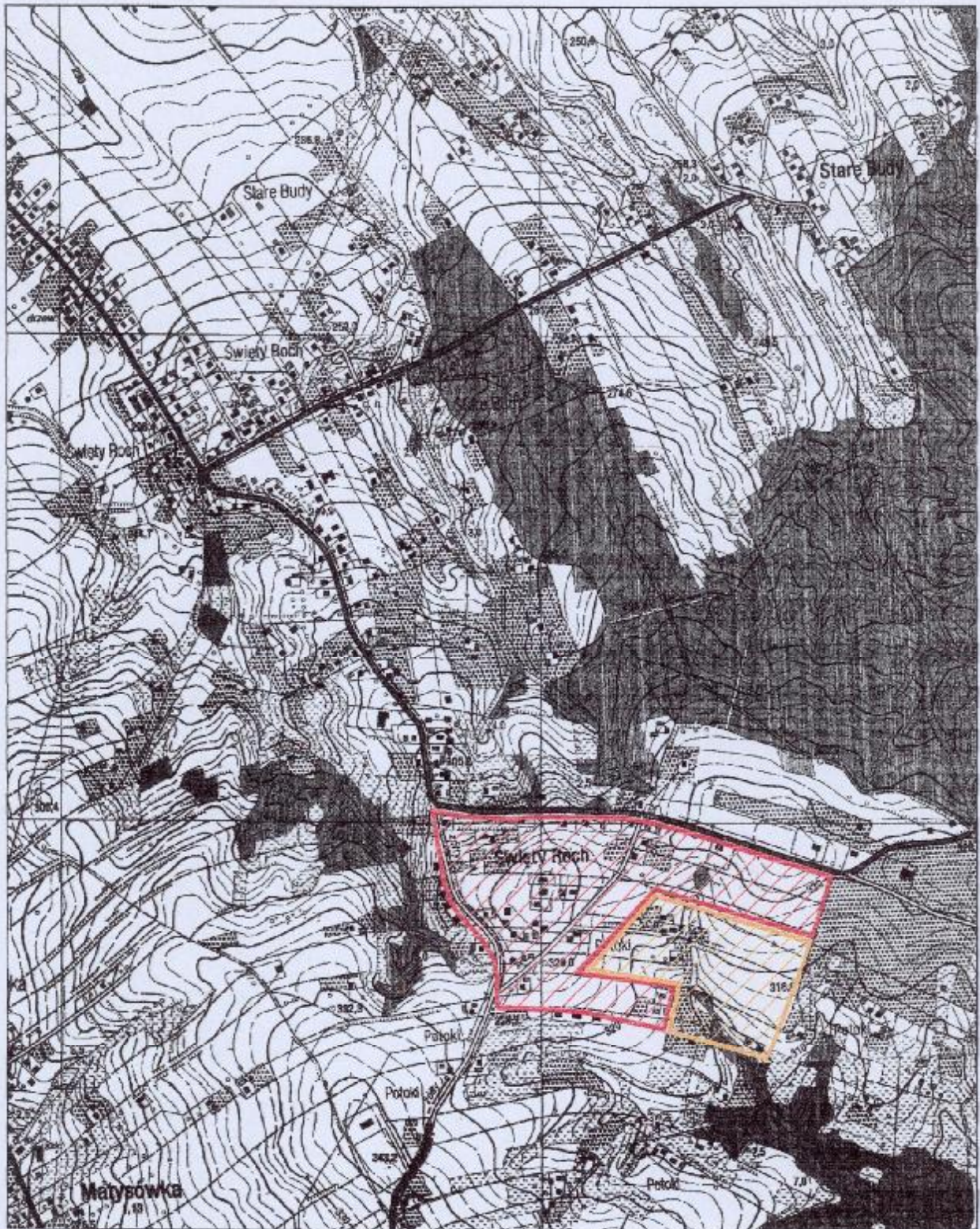


ZAŁĄCZNIK DO UCHWAŁY NR IX/156/2007
RADY MIASTA RZESZOWA Z DNIA 27 MARCA 2007 R.



ORIENTACYJNE GRANICE TERENU OBJĘTEGO
MIEJSCOWYM PLANEM ZAGOSPODAROWANIA PRZESTRZENNEGO NR 150/5/2007
W REJONIE UL. ŚW. ROCHA W RZESZOWIE



obszar wyłączony z opracowania

FRAGMENT WYRYSU ZE STUDIUM

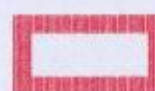


M OBSZARY ZABUDOWY MIESZKANIOWEJ

U OBSZARY USŁUG

RPL OBSZARY ROLNE DO ZALESIENIA

RC OBSZARY ROLNE Z MOŻLIWOŚCIĄ ZABUDOWY MIESZKANIOWEJ



OBSZAR OBJĘTY
MPZP NR 150 / 5 / 2007



OBSZAR WYŁĄCZONY Z OPRACOWANIA