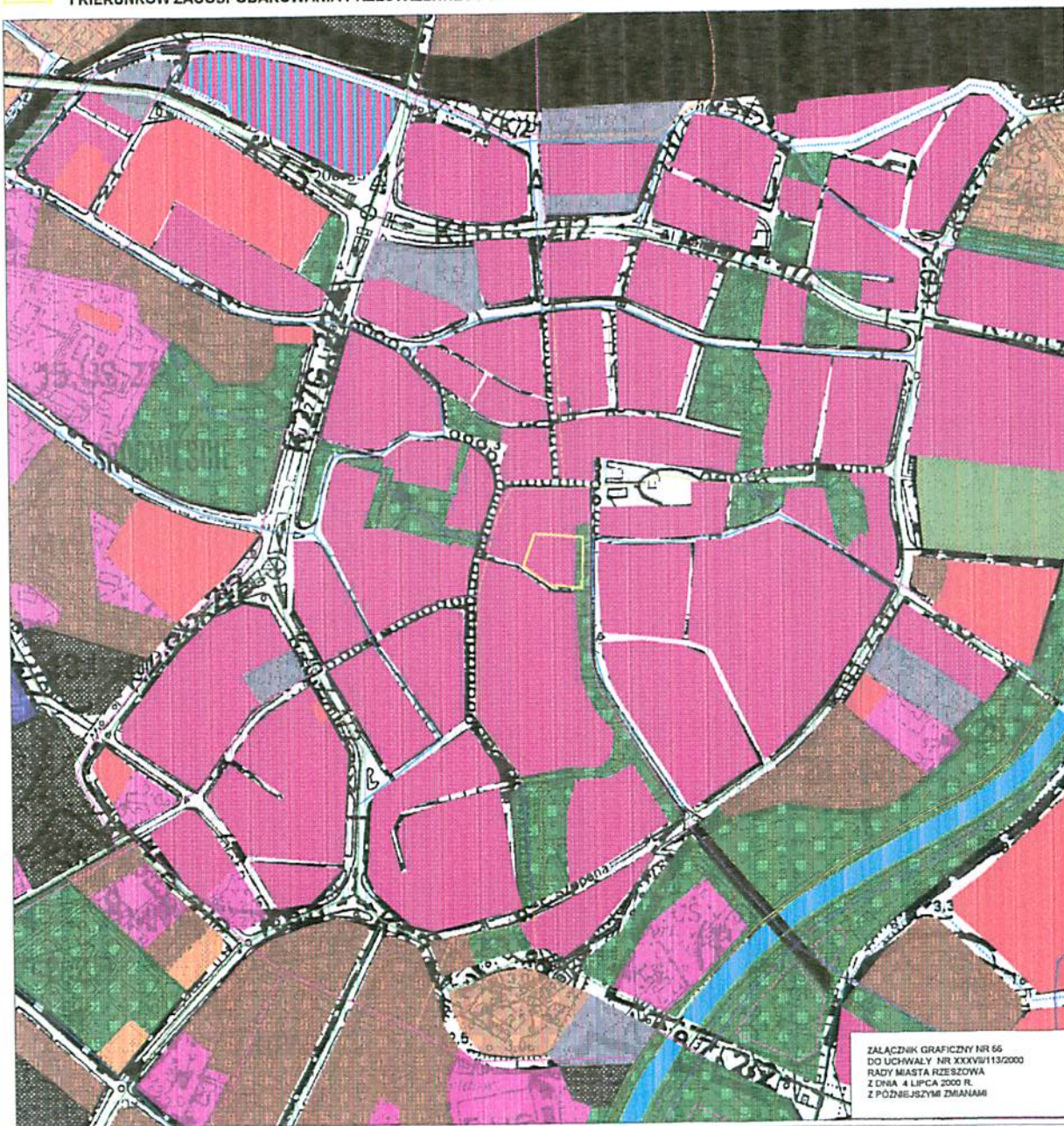




STUDIUM UWARUNKOWAŃ I KIERUNKÓW ZAGOSPODAROWANIA PRZESTRZENNEGO MIASTA RZESZOWA

55

GRANICE OBSZARU OBJĘTEGO ZMIANĄ NR 19 / 5 / 2007 STUDIUM UWARUNKOWAŃ
I KIERUNKÓW ZAGOSPODAROWANIA PRZESTRZENNEGO MIASTA RZESZOWA



PROJEKTOWANA STRUKTURA FUNKCJONALNO - PRZESTRZENNA

- ZABUDOWA MIESZKANIOWA WIELORODZINNA
- ZABUDOWA MIESZKANIOWA JEDNORODZINNA
- CENTRUM - USŁUGI CENTROWORCZE
 - PUBLICZNE LOKALNE I PONADLOKALNE
 - KOMERCYJNE
 - ZABUDOWA MIESZKANIOWA
- USŁUGI PUBLICZNE LOKALNE
- USŁUGI PONADLOKALNE
- USŁUGI KOMERCYJNE, DOKUPSCZENIE USŁUG PUBLICZNYCH I DZIAŁALNOŚĆ GOSPODARZA POZAROLNICZA
- USŁUGI PUBLICZNE LUB KOMERCYJNE: REKREACJA, TURYSTYKA, SPORT W ZIELENI URZĄDZONEJ
- PRZEMYSŁ, USŁUGI PRODUKCYJNE, USŁUGI KOMUNALNE
- ZABUDOWA ALTERNATYWNA LUB UZUPEŁNIAJĄCA PRZEMYSŁOWA - USŁUGOWA
- ZABUDOWA ALTERNATYWNA LUB UZUPEŁNIAJĄCA MIESZKANIOWA (ZABUDOWA JEDNORODZINNA) - USŁUGOWA
- ZABUDOWA ALTERNATYWNA LUB UZUPEŁNIAJĄCA MIESZKANIOWA (ZABUDOWA WIELORODZINNA) - USŁUGOWA
- PRZEZNACZENIE TERENU ALTERNATYWNE: ZIELEŃ URZĄDZONA LUB USŁUGI PONADLOKALNE ZWIĄZANE Z ZIELENIĄ URZĄDZONĄ
- PRZEZNACZENIE TERENU ALTERNATYWNE: OGRODY DZIAŁKOWE LUB ZABUDOWA MIESZKANIOWA JEDNORODZINNA
- PRZEZNACZENIE TERENU ALTERNATYWNE: ZIELEŃ URZĄDZONA LUB USŁUGI KOMERCYJNE ZWIĄZANE Z ZIELENIĄ URZĄDZONĄ
- PRZEZNACZENIE TERENU POD USŁUGI KOMERCYJNE UZUPEŁNIAJĄCO USŁUGI KOMUNIKACJI
- ZABUDOWA ALTERNATYWNA LUB UZUPEŁNIAJĄCA: USŁUGI PUBLICZNE LOKALNE - USŁUGI PUBLICZNE PONADLOKALNE
- ZIELEŃ URZĄDZONA / UZUPEŁNIAJĄCO PARKINGI - CIĄGI PIESZO - ROWEROWE - PARKI DZIELNICOWE
- OGRODY DZIAŁKOWE
- ZIELEŃ NIURZĄDZONA UZUPEŁNIAJĄCO PARKINGI
- OGRODY DZIAŁKOWE ISTNIEJĄCE - DOCELOWO: ZIELEŃ PARKOWA I USŁUGI KOMERCYJNE
- KOLEJ
- PARKINGI, DWORCE PKS I PKP, BAZY MFK, UZUPEŁNIAJĄCO USŁUGI KOMERCYJNE
- OBSZARY ROZMIESZCZENIA OBIEKTÓW HANDLOWYCH O POWIERZCHNI SPRZEDAŻY POWYŻEJ 2000 M² KW.
- LASY
- CMENTARZE
- REZERWAT PRZYRODY
- KŁADKI PIESZE
- PROM
- TERENY SPECJALNE, INFRASTRUKTURY WODNO - SANITARNEJ, ELEKTROENERGETYCZNEJ

ISTNIEJĄCE / PROJEKTOWANE

- WARIANTOWE PRZEBIEGI TRAS
- ULICE GŁÓWNE RUCHU PRZYSPIESZONEGO
- ULICE GŁÓWNE
- ULICE ZBIORCZE
- WAŻNIEJSZE ULICE LOKALNE
- POZOSTAŁE ULICE LOKALNE I ULICE DOJAZDOWE
- SCIEŻKI ROWEROWE ISTNIEJĄCE
- SCIEŻKI ROWEROWE WZDŁUŻ TRAS KOMUNIKACYJNYCH
- SCIEŻKI PIESZO - ROWEROWE W ZIELENI
- SCIEŻKI PIESZE

PROPONOWANE / ALTERNATYWNE

- SCIEŻKI ROWEROWE WZDŁUŻ TRAS KOMUNIKACYJNYCH
- SCIEŻKI PIESZO - ROWEROWE W ZIELENI
- SCIEŻKI PIESZE

ZALĄCZNIK GRAFICZNY NR 66
DO UCHWAŁY NR XXXVIII/113/2000
RADY MIASTA RZESZOWA
Z DNIA 4 LIPCA 2000 R.
Z PÓŹNIEJSZYMI ZMIANAMI

GŁÓWNY PROJEKTANT STUDIUM:
mgr inż. arch. Anna RAŃCZUK

