

Uchwała nr XLIX/1074/2017
Rady Miasta Rzeszowa
z dnia 26 września 2017 r.

w sprawie wyrażenia zgody na ustanowienie ograniczonego prawa rzeczowego służebności przesyłu.

Na podstawie art. 18 ust. 2 pkt. 9 lit. „a” ustawy z dnia 8 marca 1990 r. o samorządzie gminnym (Dz. U. z 2016 r. poz. 446 z późn. zm.), w związku z art. 305¹ ustawy dnia 23 kwietnia 1964 r. Kodeks cywilny (Dz. U. z 2017 r. poz. 459 z późn. zm.) oraz art. 13 ust.1 ustawy z dnia 21 sierpnia 1997 r. o gospodarce nieruchomościami (Dz. U. z 2016 r. poz. 2147 z późn. zm.)

Rada Miasta Rzeszowa uchwala, co następuje :

§ 1

Wyraża się zgodę na obciążenie za wynagrodzeniem na rzecz Operatora Gazociągów Przemysłowych Gaz – System Spółka Akcyjna z siedzibą w Warszawie, nieruchomości stanowiących własność Gminy Miasto Rzeszów oznaczonych jako części działek o numerach: 2528/1 w obr. 216 obj. KW RZ1Z/00036122/8, 2540 w obr. 216, 2541 w obr. 216 obj. KW RZ1Z/00038307/3, 2545 w obr. 216 obj. KW RZ1Z/00031315/3 i 1069 w obr. 217 obj. KW RZ1Z/00036386/6 na czas nieokreślony, ograniczonym prawem rzeczowym służebnością przesyłu w związku z wykonaniem nowego przekroczenia gazociągiem DN 700 MOP 6,0 MPa pod dnem rzeki Wisłok w Rzeszowie.

§ 2

Wykonanie uchwały powierza się Prezydentowi Miasta Rzeszowa.

§ 3

Uchwała wchodzi w życie z dniem podpisania.

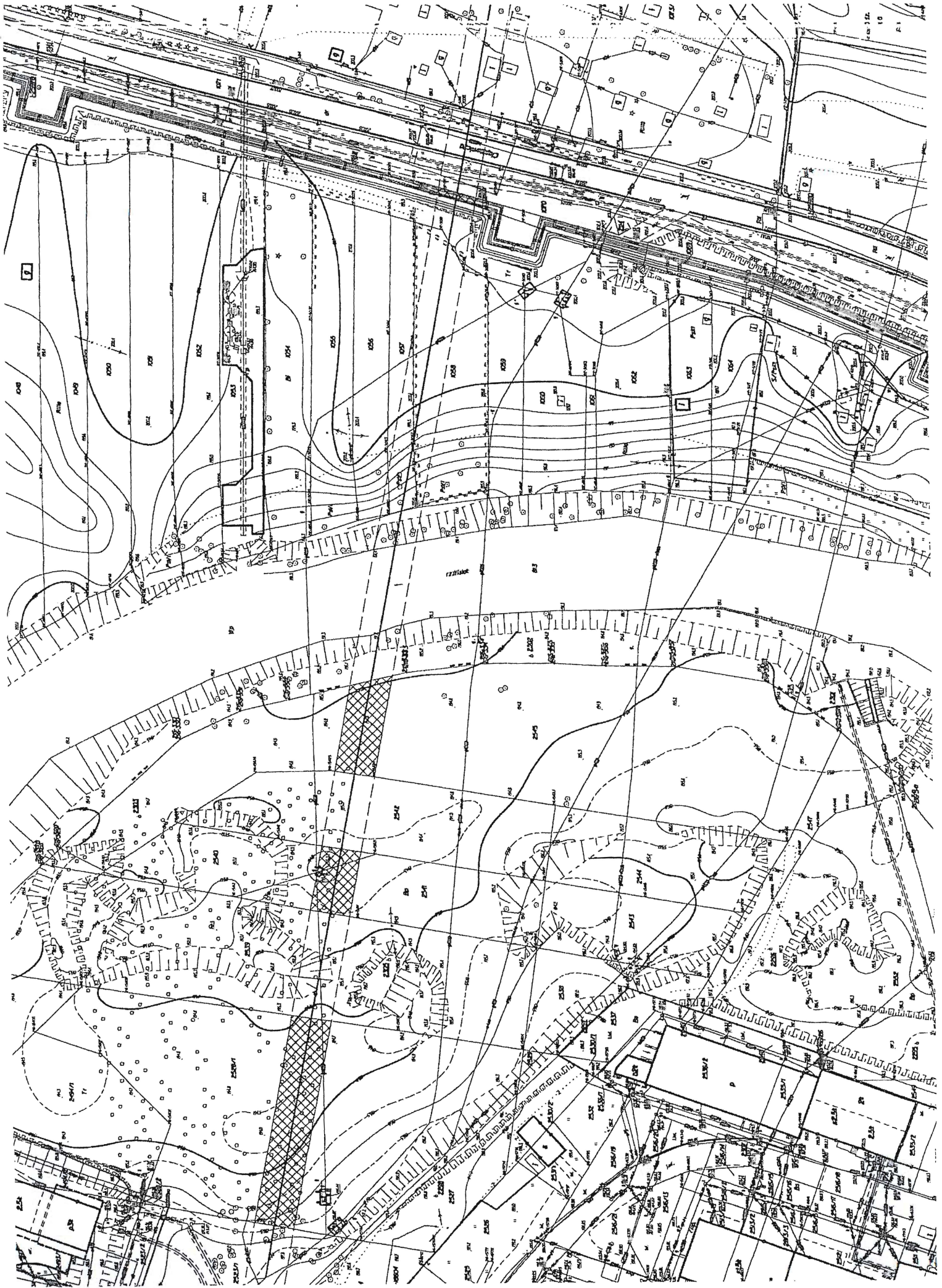
Przewodniczący
Rady Miasta Rzeszowa


Andrzej Dec

U z a s a d n i e n i e

Zgodnie z art. 305¹ ustawy z dnia 23 kwietnia 1964 r. Kodeks cywilny (Dz. U. Z 2017 r. poz. 459 z późn. zm.), nieruchomość można obciążyć na rzecz przedsiębiorcy, który zamierza wybudować lub którego własność stanowią urządzenia, o których mowa w art. 49§ 1, prawem polegającym na tym, że przedsiębiorca może korzystać w oznaczonym zakresie z nieruchomości obciążonej, zgodnie z przeznaczeniem tych urządzeń (służebność przesyłu).

Podjęcie uchwały w sprawie obciążenia odpłatną służebnością przesyłu na rzecz Operator Gazociągów Przemysłowych Gaz – System Spółka Akcyjna z siedzibą w Warszawie, jest zasadne z uwagi na wykonanie nowego przekroczenia gazociągiem DN 700 MOP 6,0 MPa pod dnem rzeki Wisłok w Rzeszowie.



Wypis z rejestru gruntów

PREZYDENT MIASTA RZESZOWA

Województwo podkarpackie

Powiat m. Rzeszów

Jednostka ewidencyjna 186301_1, Rzeszów, Obręb Nr 0216, 216 Staromieście

NUMER		Władający	NAZWISKO I IMIĘ (NAZWA)	UDZ.	ADRES ZAMIESZKANIA (SIEDZIBA)	J.R.
obręb	arkusz działka	POW. [ha]	właściciela lub władającego	WŁAD.	miejsowość ulica nr	
		Właściciel	Gmina Miasto Rzeszów	1/1	Poczta: 35-064 Rzeszów, miejscowość: Rzeszów, Rynek 1	
186301_1.0216	5A2 2528/1	0.6658			[nom. praw. RZ1Z/00036122/8]	5
216 Staromieście			Id dz. : 186301_1.0216.2528/1			Komentarz do JR: G.5
		Właściciel	Gmina Miasto Rzeszów	1/1	Poczta: 35-064 Rzeszów, miejscowość: Rzeszów, Rynek 1	
186301_1.0216	5B1 2540	0.1057			[nom. praw. KW 38307 REP.A 3295/87]	16760
216 Staromieście			Id dz. : 186301_1.0216.2540			Komentarz do JR: G.16760
186301_1.0216	5B1 2541	0.1451			[nom. praw. KW 38307 REP.A 3295/87]	16760
216 Staromieście			Id dz. : 186301_1.0216.2541			Komentarz do JR: G.16760
186301_1.0216	5B3 2545	0.7650			[nom. praw. KW 31315 REP.A 3066/87]	16760
216 Staromieście			Id dz. : 186301_1.0216.2545			Komentarz do JR: G.16760

II. działek: **4** Suma pow.: **1.6816** Słownie : jeden hektar szesc tysiecy osiemset szesnascie m2

Sporządzono według stanu na dzień 2017.09.27.

Sporządził(a): Biuro Gospodarki Mieniem

PREZYDENT MIASTA RZESZOWA

Wypis z rejestru gruntów

Województwo podkarpackie

Powiat m. Rzeszów

Jednostka ewidencyjna 186301_1, Rzeszów, Obręb Nr 0217, 217 Pobitno

NUMER		Władający	NAZWISKO I IMIĘ (NAZWA)	UDZ.	ADRES ZAMIESZKANIA (SIEDZIBA)	J.R.
obręb	arkusz działka	POW. [ha]	właściciela lub władającego	WŁAD.	mięscowość ulica nr	
		Właściciel	Gmina Miasto Rzeszów	1/1	Poczta: 35-064 Rzeszów, miejscowość: Rzeszów, Rynek 1	
186301_1.0217	5B1 1069	0.0535			[nom. praw. KW RZ1Z/00036386/6]	19976
217 Pobitno						Komentarz do JR: G.19976
			Id dz. : 186301_1.0217.1069			

II. działek: **1** Suma pow.: **0.0535** Słownie : pięćset trzydzieści pięć m²

Sporządzono według stanu na dzień 2017.09.27.

Sporządził(a): Biuro Gospodarki Mieniem